

Estadístiques de tràfic del Port de Barcelona

Dades acumulades novembre 2023

Servei d'Estadística

Índex

Indicadors de tràfic

Totals del tràfic	_____	3
Principals indicadors	_____	4
Detall del tràfic total	_____	5
Detall del tràfic en trànsit	_____	6
Evolució del tràfic mensual	_____	7

Tràfic de contenidors

Evolució del tràfic contenitzat (TEU)	_____	8
Tràfic de contenidors (TEU)	_____	9

Tràfic de passatgers

Tràfic de passatgers	_____	10
Classificació del passatge	_____	11

Tràfic d'automòbils

Tràfic d'automòbils	_____	12
---------------------	-------	----

Tràfic marítim de curta distància

Presentació de la mercaderia TMCD	_____	13
Càrrega general TMCD i Autopistes del Mar (ADM)	_____	14
Rànquing països TMCD	_____	15

Tràfic de vaixells

Tràfic de vaixells	_____	16
--------------------	-------	----

Tràfic de mercaderies

Envàs i navegació	_____	17
Classificació 4.3.7. de la mercaderia	_____	18
Rànquing de mercaderies	_____	19
Classificació 4.3.7. de la mercaderia contenitzada	_____	20

Tràfic per origen/destí marítim

Àrees geogràfiques. Tones	_____	21
Àrees geogràfiques. TEU plens sense trànsits	_____	22
Rànquing per països. TEU plens sense trànsits	_____	23

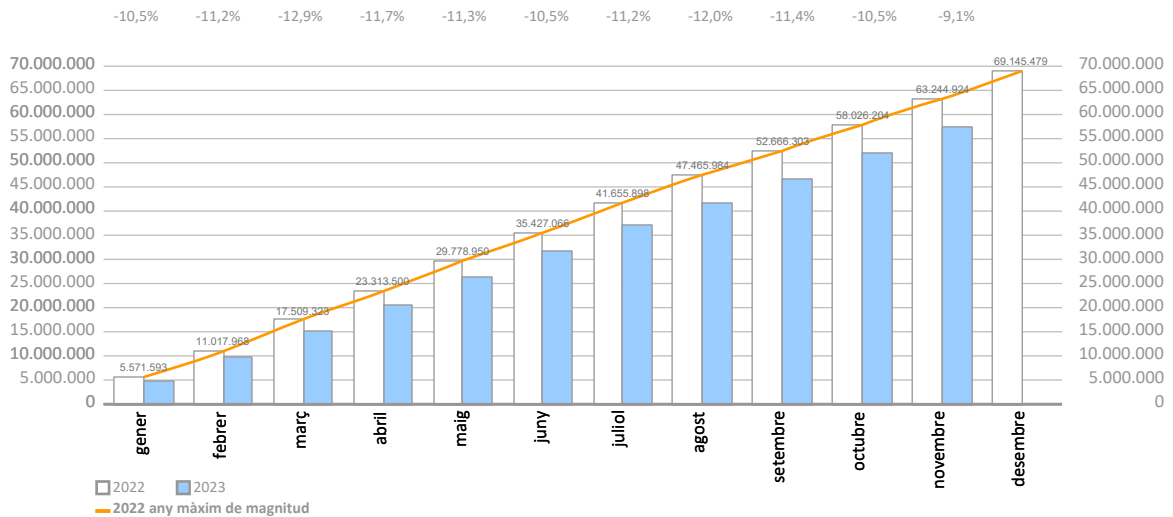
Tràfic de ferrocarril

Evolució del tràfic de TEU i automòbils	_____	24
Evolució del tràfic de granel	_____	25
Circulacions ferroviàries	_____	25

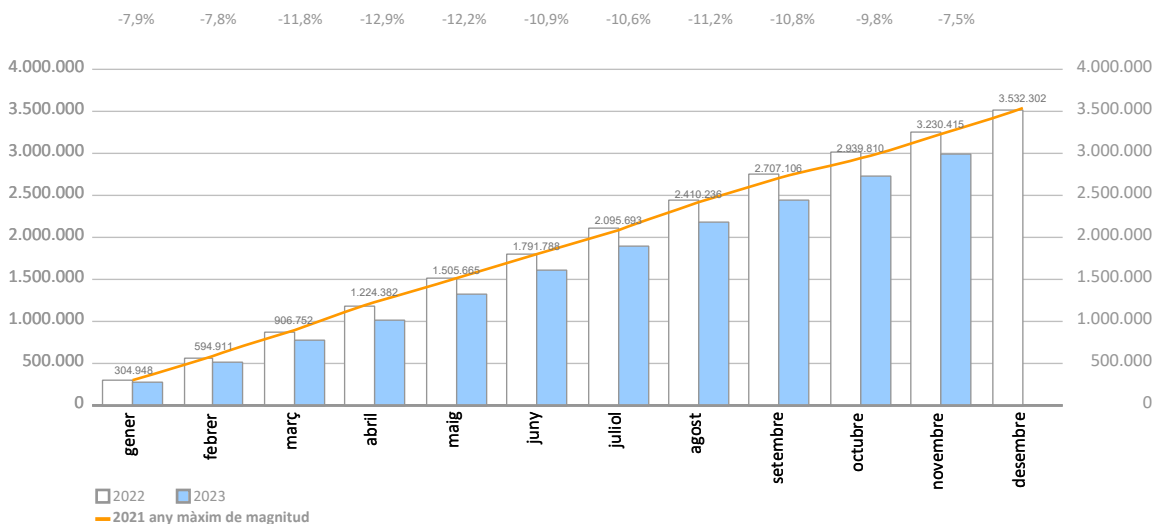
INDICADORS DE TRÀFIC

Totals del tràfic	Acumulat mensual				% 23-22 acum. octubre	% 23-22 acum. setembre	Total tràfic 2022
	2022	2023	Dif. 23-22	%			
Tones	63.244.924	57.474.059	-5.770.865	-9,1%	-10,5%	-11,4%	69.145.479
Avituallament	1.732.528	1.536.638	-195.890	-11,3%	-16,8%	-17,0%	1.854.561
Pesca	3.117	1.518	-1.599	-51,3%	-52,0%	-51,1%	3.201
TRÀFIC TOTAL (t)	64.980.569	59.012.215	-5.968.354	-9,2%	-10,7%	-11,6%	71.003.242
TEU	3.244.842	2.999.944	-244.898	-7,5%	-9,8%	-10,8%	3.525.043
UTI	390.844	386.841	-4.003	-1,0%	-1,0%	-1,2%	419.191
Automòbils (u)	506.093	723.838	217.745	43,0%	48,0%	56,0%	591.158
Vaixells (u)	8.004	8.113	109	1,4%	1,6%	1,8%	8.713
Circulacions ferroviàries (u)	10.410	9.693	-717	-6,9%	-7,9%	-9,0%	11.234
Passatgers creuers (u)	2.225.811	3.433.371	1.207.560	54,3%	53,6%	59,7%	2.334.305
Passatgers ferris LR (u)	1.505.784	1.643.281	137.497	9,1%	9,2%	9,0%	1.596.267
Vehicles passatge (u)	457.433	486.860	29.427	6,4%	6,3%	5,8%	484.993

Evolució mensual del tràfic acumulat de mercaderies en Tones



Evolució mensual del tràfic acumulat de mercaderies en TEU



INDICADORS DE TRÀFIC

Principals indicadors	Acumulat mensual				Darrers 12 mesos	Total tràfic 2022	% 12 mesos-2022
	2022	2023	Dif. 23-22	%			

Indicadors de mercaderies per navegació i operació (tones)

	2022	2023	Dif. 23-22	%	Darrers 12 mesos	Total tràfic 2022	% 12 mesos-2022
Navegació (t)	63.244.924	57.474.059	-5.770.865	-9,1%	63.374.614	69.145.479	-8,3%
Cabotatge	7.674.799	7.500.720	-174.079	-2,3%	8.112.138	8.286.217	-2,1%
Exterior	55.570.125	49.973.339	-5.596.786	-10,1%	55.262.476	60.859.262	-9,2%
Operació (t)	63.244.924	57.474.059	-5.770.865	-9,1%	63.374.614	69.145.479	-8,3%
Embarcament	18.554.947	17.784.287	-770.660	-4,2%	19.446.330	20.216.990	-3,8%
Desembarcament	21.135.577	20.986.079	-149.498	-0,7%	23.165.743	23.315.242	-0,6%
Trànsit	23.554.400	18.703.692	-4.850.707	-20,6%	20.762.540	25.613.248	-18,9%

Indicadors de mercaderies per unitats significatives

	2022	2023	Dif. 23-22	%	Darrers 12 mesos	Total tràfic 2022	% 12 mesos-2022
Contenidors (TEU)	3.244.842	2.999.944	-244.898	-7,5%	3.280.145	3.525.043	-6,9%
TEU O/D	1.804.548	1.802.559	-1.989	-0,1%	1.970.766	1.972.755	-0,1%
TEU trànsit	1.440.294	1.197.385	-242.909	-16,9%	1.309.379	1.552.288	-15,6%
TM Contenitzades	34.788.558	30.695.830	-4.092.728	-11,8%	33.533.277	37.626.005	-10,9%
Grau contenització	76,75%	74,62%			74,79%	76,75%	
Passatgers (u)	3.731.595	5.076.652	1.345.057	36,0%	5.275.629	3.930.572	34,2%
Ferris línia regular	1.505.784	1.643.281	137.497	9,1%	1.733.764	1.596.267	8,6%
Creuers turístics	2.225.811	3.433.371	1.207.560	54,3%	3.541.865	2.334.305	51,7%
Automòbils (u)	506.093	723.838	217.745	43,0%	808.903	591.158	36,8%
Embarcament	284.821	380.228	95.407	33,5%	423.286	327.879	29,1%
Desembarcament	147.351	242.397	95.046	64,5%	273.732	178.686	53,2%
Trànsit	73.921	101.213	27.292	36,9%	111.885	84.593	32,3%
Vaixells (u)	8.004	8.113	109	1,4%	8.822	8.713	1,3%
Número	8.004	8.113	109	1,4%	8.822	8.713	1,3%
GT	323.703.362	348.558.463	24.855.101	7,7%	375.729.849	350.874.748	7,1%
Promig tones per vaixell	7.902	7.084	-817	-10,3%	7.184	7.936	-9,5%
UTI	390.844	386.841	-4.003	-1,0%	415.188	419.191	-1,0%
Cabotatge	236.954	243.582	6.629	2,8%	260.303	253.675	2,6%
% Plens	61,3%	61,9%			61,8%	61,3%	
Exterior	153.890	143.259	-10.632	-6,9%	154.885	165.516	-6,4%
% Plens	92,7%	91,6%			91,7%	92,7%	

INDICADORS DE TRÀFIC

Detall del tràfic total (tones)	Acumulat mensual				% 23-22 acum. octubre	% 23-22 acum. setembre	% sobre total acum. 2023
	2022	2023	Dif. 23-22	%			
Indicadors de mercaderies per envàs (t)	63.244.924	57.474.059	-5.770.865	-9,1%	-10,5%	-11,4%	100%
Grànells líquids	13.840.870	11.898.147	-1.942.723	-14,0%	-13,9%	-16,2%	20,7%
Hidrocarburs	10.680.532	8.724.609	-1.955.922	-18,3%	-18,2%	-21,0%	15,2%
Gas Natural	3.469.684	2.957.126	-512.557	-14,8%	-15,7%	-20,7%	5,1%
Gasolina	3.060.771	2.472.614	-588.157	-19,2%	-17,3%	-24,0%	4,3%
Gasoli	2.243.901	1.951.232	-292.669	-13,0%	-11,0%	-6,1%	3,4%
Fuel	1.529.799	1.079.383	-450.416	-29,4%	-28,4%	-26,2%	1,9%
Altres productes petrolífers	356.543	243.384	-113.159	-31,7%	-50,2%	-58,6%	0,4%
Resta	19.834	20.869	1.035	5,2%	-3,8%	6,0%	0,0%
Altres líquids	3.160.338	3.173.537	13.199	0,4%	0,4%	-0,3%	5,5%
Biocombustibles	1.449.801	1.273.501	-176.300	-12,2%	-12,4%	-15,8%	2,2%
Productes químics	871.878	1.048.710	176.832	20,3%	24,6%	26,1%	1,8%
Olis i greixos	735.104	782.148	47.044	6,4%	2,4%	5,5%	1,4%
Adob natural/artificial	45.177	45.089	-88	-0,2%	-0,2%	-4,8%	0,1%
Resta mercaderia segons la seva naturalesa	31.855	12.069	-19.785	-62,1%	-76,9%	-87,2%	0,0%
Resta	26.524	12.020	-14.503	-54,7%	-54,7%	-54,7%	0,0%
Grànells sòlids	4.079.670	4.438.279	358.608	8,8%	7,7%	11,8%	7,7%
Instal.lació especial	3.653.447	4.152.555	499.107	13,7%	11,9%	16,6%	7,2%
Fava de soja	1.228.635	1.351.944	123.309	10,0%	5,5%	6,0%	2,4%
Ciment i clínquer	751.490	916.684	165.194	22,0%	34,7%	43,1%	1,6%
Cereals i farines	571.722	895.979	324.257	56,7%	38,2%	56,6%	1,6%
Sal comuna	513.112	520.339	7.227	1,4%	6,7%	10,8%	0,9%
Potasses	547.811	447.430	-100.381	-18,3%	-19,9%	-20,2%	0,8%
Resta	40.677	20.179	-20.499	-50,4%	-46,0%	-46,0%	0,0%
Sense instal.lació especial	426.223	285.724	-140.499	-33,0%	-30,4%	-32,8%	0,5%
Ferralla	221.824	183.516	-38.308	-17,3%	-21,2%	-19,5%	0,3%
Altres minerals no metàl·lics	74.684	49.254	-25.429	-34,0%	-30,8%	-48,9%	0,1%
Productes químics	24.950	21.700	-3.250	-13,0%	-30,7%	-14,4%	0,0%
Altres minerals i residus metàl·lics	13.370	16.416	3.046	22,8%	22,8%	-18,4%	0,0%
Sal comuna	15.530	8.606	-6.924	-44,6%	-44,6%	-31,3%	0,0%
Resta	75.866	6.232	-69.634	-91,8%	-99,9%	-99,9%	0,0%
Càrrega General	45.324.384	41.137.633	-4.186.751	-9,2%	-11,1%	-12,0%	71,6%
Contenitzada	34.788.558	30.695.830	-4.092.728	-11,8%	-14,1%	-15,4%	53,4%
Tara de contenidors	6.648.642	6.133.250	-515.392	-7,8%	-10,0%	-11,0%	10,7%
Productes químics	5.018.974	4.484.276	-534.698	-10,7%	-12,1%	-14,0%	7,8%
Altres productes alimentaris	3.378.240	3.487.492	109.251	3,2%	-3,3%	-2,7%	6,1%
Resta mercaderia segons la seva naturalesa	4.078.605	3.315.193	-763.412	-18,7%	-21,0%	-22,9%	5,8%
Paper i pasta	2.102.470	2.303.245	200.775	9,5%	8,1%	5,0%	4,0%
Resta	13.561.627	10.972.374	-2.589.253	-19,1%	-20,8%	-21,9%	19,1%
NO contenitzada	10.535.825	10.441.803	-94.023	-0,9%	-0,9%	-0,5%	18,2%
Tara de plataformes i vagons (Ro-Ro)	4.130.677	4.011.316	-119.361	-2,9%	-3,0%	-3,4%	7,0%
Resta mercaderia segons la seva naturalesa	1.745.132	1.684.051	-61.081	-3,5%	-3,7%	-3,4%	2,9%
Automòbils i peces	866.878	1.198.060	331.182	38,2%	43,5%	50,9%	2,1%
Maquinària i recanvis	1.027.677	1.041.938	14.260	1,4%	2,1%	2,9%	1,8%
Pesca congelada	555.293	506.973	-48.320	-8,7%	-8,7%	-8,4%	0,9%
Resta	2.210.168	1.999.465	-210.703	-9,5%	-10,8%	-10,6%	3,5%

INDICADORS DE TRÀFIC

Detall del tràfic en trànsit (tones)	Acumulat mensual				% 23-22 acum. octubre	% 23-22 acum. setembre	% sobre total acum. 2023
	2022	2023	Dif. 23-22	%			
Indicadors de mercaderies per envàs (t)	23.554.400	18.703.692	-4.850.707	-20,6%	-22,7%	-25,0%	100%
Grànells líquids	5.552.065	3.839.884	-1.712.181	-30,8%	-31,4%	-35,6%	20,5%
Hidrocarburs	4.256.741	2.599.852	-1.656.889	-38,9%	-40,6%	-45,4%	13,9%
Gasolina	2.306.459	1.164.833	-1.141.625	-49,5%	-50,0%	-58,1%	6,2%
Fuel	1.021.048	746.025	-275.023	-26,9%	-27,6%	-25,5%	4,0%
Gasoli	772.373	613.744	-158.629	-20,5%	-22,3%	-21,1%	3,3%
Altres productes petrolífers	156.861	75.249	-81.611	-52,0%	-74,6%	-87,7%	0,4%
Resta	0	0	0				0,0%
Altres líquids	1.295.324	1.240.032	-55.292	-4,3%	-2,2%	-3,8%	6,6%
Biocombustibles	1.077.636	750.968	-326.668	-30,3%	-30,6%	-33,5%	4,0%
Productes químics	159.643	469.977	310.333	194,4%	206,4%	204,9%	2,5%
Olis i greixos	21.119	19.087	-2.033	-9,6%	5,2%	25,8%	0,1%
Resta mercaderia segons la seva naturalesa	28.339	0	-28.339				0,0%
Vins, begudes, alcohols i derivats	8.587	0	-8.587				0,0%
Resta	0	0	0				0,0%
Grànells sòlids	6.300	34.822	28.522	452,7%	251,2%	251,2%	0,2%
Instal.lació especial	6.300	34.822	28.522	452,7%	251,2%	251,2%	0,2%
Cereals i farines	6.300	25.397	19.097	303,1%	101,6%	101,6%	0,1%
Potasses	0	9.425	9.425				0,1%
Resta	0	0	0				0,0%
Sense instal.lació especial	0	0	0				0,0%
Resta	0	0	0				0,0%
Càrrega General	17.996.035	14.828.987	-3.167.048	-17,6%	-20,2%	-21,9%	79,3%
Contenitzada	17.547.034	14.431.644	-3.115.390	-17,8%	-20,4%	-22,2%	77,2%
Tara de contenidors	2.971.210	2.473.029	-498.181	-16,8%	-19,3%	-20,9%	13,2%
Altres productes alimentaris	1.987.103	2.294.767	307.664	15,5%	5,3%	6,6%	12,3%
Productes químics	2.136.814	1.660.223	-476.591	-22,3%	-22,8%	-24,8%	8,9%
Resta mercaderia segons la seva naturalesa	2.068.796	1.460.209	-608.587	-29,4%	-31,9%	-34,4%	7,8%
Paper i pasta	849.151	920.682	71.531	8,4%	7,9%	1,3%	4,9%
Resta	7.533.959	5.622.734	-1.911.225	-25,4%	-27,0%	-28,4%	30,1%
NO contenitzada	449.001	397.343	-51.658	-11,5%	-10,1%	-9,3%	2,1%
Automòbils i peces	125.744	164.124	38.380	30,5%	39,4%	49,7%	0,9%
Maquinària i recanvis	66.208	61.280	-4.928	-7,4%	-0,7%	7,7%	0,3%
Tara de plataformes i vagons (Ro-Ro)	79.713	54.169	-25.544	-32,0%	-32,6%	-34,5%	0,3%
Resta mercaderia segons la seva naturalesa	65.949	52.742	-13.207	-20,0%	-17,9%	-18,9%	0,3%
Vins, begudes, alcohols i derivats	3.769	25.150	21.381	567,3%	537,0%	442,4%	0,1%
Resta	107.618	39.878	-67.740	-62,9%	-66,3%	-67,4%	0,2%

INDICADORS DE TRÀFIC

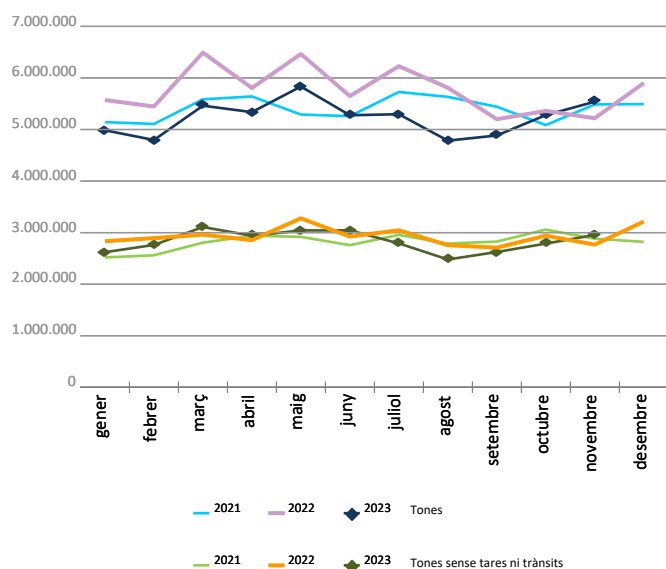
Evolució del tràfic mensual. Tones

Evolució del tràfic mensual	Total Tones			%		Tones sense tares ni trànsits			%	
	2022	2023	Dif. 23-22	mensual	acumulat	2022	2023	Dif. 23-22	mensual	acumulat
gener	5.571.593	4.985.398	-586.195	-10,5%	-10,5%	2.833.810	2.620.828	-212.982	-7,5%	-7,5%
febrer	5.446.375	4.796.078	-650.297	-11,9%	-11,2%	2.893.004	2.761.257	-131.747	-4,6%	-6,0%
març	6.491.356	5.461.870	-1.029.485	-15,9%	-12,9%	2.960.820	3.108.533	147.712	5,0%	-2,3%
abril	5.804.177	5.337.107	-467.070	-8,0%	-11,7%	2.854.316	2.939.442	85.126	3,0%	-1,0%
maig	6.465.450	5.833.594	-631.856	-9,8%	-11,3%	3.278.034	3.042.677	-235.357	-7,2%	-2,3%
juny	5.648.116	5.276.715	-371.401	-6,6%	-10,5%	2.923.660	3.043.364	119.705	4,1%	-1,3%
juliol	6.228.832	5.296.281	-932.552	-15,0%	-11,2%	3.045.360	2.791.036	-254.323	-8,4%	-2,3%
agost	5.810.086	4.784.151	-1.025.935	-17,7%	-12,0%	2.756.439	2.479.299	-277.140	-10,1%	-3,2%
setembre	5.200.319	4.884.385	-315.934	-6,1%	-11,4%	2.708.810	2.623.823	-84.987	-3,1%	-3,2%
octubre	5.359.901	5.278.961	-80.940	-1,5%	-10,5%	2.940.906	2.787.761	-153.145	-5,2%	-3,4%
novembre	5.218.720	5.539.520	320.800	6,1%	-9,1%	2.766.970	2.954.981	188.011	6,8%	-2,5%
desembre	5.900.556					3.214.651				
Total	69.145.479	57.474.059				35.176.780	31.153.002			

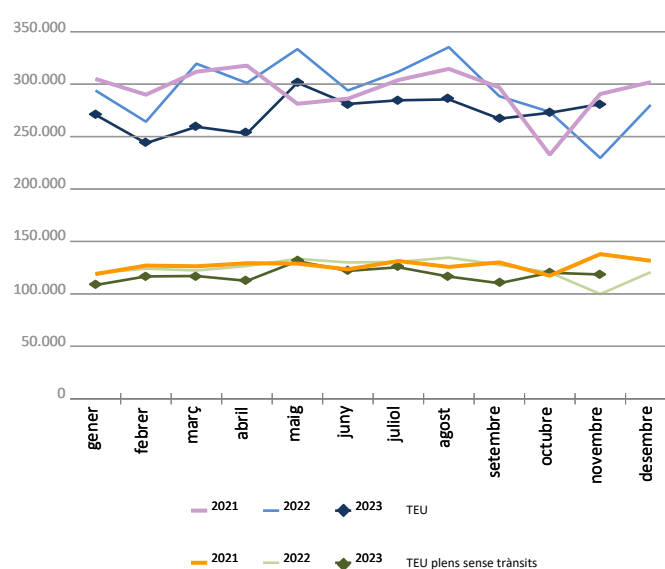
Evolució del tràfic mensual. TEU

Evolució del tràfic mensual	Total TEU			%		TEU plens sense trànsits			%	
	2022	2023	Dif. 23-22	mensual	acumulat	2022	2023	Dif. 23-22	mensual	acumulat
gener	293.936	270.814	-23.122	-7,9%	-7,9%	119.697	108.430	-11.268	-9,4%	-9,4%
febrer	264.194	243.685	-20.509	-7,8%	-7,8%	124.031	116.640	-7.391	-6,0%	-7,7%
març	319.486	259.313	-60.173	-18,8%	-11,8%	122.283	117.007	-5.276	-4,3%	-6,5%
abril	301.120	252.903	-48.217	-16,0%	-12,9%	126.513	112.395	-14.117	-11,2%	-7,7%
maig	333.402	301.353	-32.049	-9,6%	-12,2%	133.419	131.139	-2.280	-1,7%	-6,4%
juny	293.952	281.137	-12.815	-4,4%	-10,9%	129.933	121.905	-8.029	-6,2%	-6,4%
juliol	311.806	284.596	-27.210	-8,7%	-10,6%	130.457	125.356	-5.101	-3,9%	-6,0%
agost	335.264	285.429	-49.835	-14,9%	-11,2%	134.615	116.475	-18.140	-13,5%	-7,0%
setembre	288.515	267.059	-21.455	-7,4%	-10,8%	127.747	110.160	-17.587	-13,8%	-7,8%
octubre	273.587	272.714	-874	-0,3%	-9,8%	120.390	120.158	-232	-0,2%	-7,0%
novembre	229.583	280.941	51.359	22,4%	-7,5%	99.791	118.480	18.689	18,7%	-5,2%
desembre	280.201					120.698				
Total	3.525.043	2.999.944				1.489.572	1.298.143			

Mercaderies (total tones)



Contenidors (total TEU)



TRÀFIC DE CONTENIDORS

Evolució del tràfic contenitzat. TEU

Ple - Exterior Desembarcament	TEU plans			%		Ple - Exterior Embarcament	TEU plans			%	
	2022	2023	Dif. 23-22	mensual	acumulat		2022	2023	Dif. 23-22	mensual	acumulat
gener	48.476	49.138	662	1,4%	1,4%	gener	64.009	51.046	-12.963	-20,3%	-20,3%
febrer	54.390	51.449	-2.941	-5,4%	-2,2%	febrer	61.530	56.052	-5.478	-8,9%	-14,7%
març	53.334	44.515	-8.819	-16,5%	-7,1%	març	61.139	60.777	-362	-0,6%	-10,1%
abril	59.085	51.432	-7.653	-13,0%	-8,7%	abril	58.086	51.390	-6.696	-11,5%	-10,4%
maig	55.511	64.093	8.582	15,5%	-3,8%	maig	70.010	56.514	-13.496	-19,3%	-12,4%
juny	58.300	53.940	-4.361	-7,5%	-4,4%	juny	63.144	57.195	-5.949	-9,4%	-11,9%
juliol	53.493	59.685	6.192	11,6%	-2,2%	juliol	67.435	54.831	-12.605	-18,7%	-12,9%
agost	59.663	56.638	-3.025	-5,1%	-2,6%	agost	66.589	50.134	-16.455	-24,7%	-14,5%
setembre	56.698	48.419	-8.279	-14,6%	-3,9%	setembre	61.784	50.739	-11.045	-17,9%	-14,8%
octubre	47.022	52.489	5.468	11,6%	-2,6%	octubre	64.583	57.844	-6.739	-10,4%	-14,4%
novembre	36.823	48.777	11.954	32,5%	-0,4%	novembre	54.099	59.626	5.527	10,2%	-12,5%
desembre	49.571					desembre	62.276				
Total	632.363	580.572				Total	754.681	606.145			

Ple - Cabotatge Desembarcament	TEU plans			%		Ple - Cabotatge Embarcament	TEU plans			%	
	2022	2023	Dif. 23-22	mensual	acumulat		2022	2023	Dif. 23-22	mensual	acumulat
gener	1.733	1.702	-32	-1,8%	-1,8%	gener	5.480	6.545	1.065	19,4%	19,4%
febrer	1.764	1.836	72	4,1%	1,2%	febrer	6.348	7.304	956	15,1%	17,1%
març	1.699	2.227	529	31,1%	10,9%	març	6.112	9.488	3.377	55,3%	30,1%
abril	1.593	1.818	225	14,1%	11,7%	abril	7.750	7.756	6	0,1%	21,0%
maig	1.382	2.223	841	60,8%	20,0%	maig	6.516	8.310	1.795	27,5%	22,4%
juny	1.627	1.938	311	19,1%	19,9%	juny	6.863	8.833	1.971	28,7%	23,5%
juliol	1.523	1.881	358	23,5%	20,3%	juliol	8.006	8.960	954	11,9%	21,5%
agost	1.642	1.989	348	21,2%	20,4%	agost	6.722	7.715	993	14,8%	20,7%
setembre	1.890	2.163	273	14,4%	19,7%	setembre	7.376	8.839	1.463	19,8%	20,6%
octubre	1.507	2.164	657	43,6%	21,9%	octubre	7.279	7.662	383	5,3%	18,9%
novembre	1.772	1.914	142	8,0%	20,5%	novembre	7.097	8.164	1.067	15,0%	18,6%
desembre	1.773					desembre	7.078				
Total	19.903	21.853				Total	82.625	89.575			

Ple - Trànsit	TEU plans			%		Buits	TEU buits			%	
	2022	2023	Dif. 23-22	mensual	acumulat		2022	2023	Dif. 23-22	mensual	acumulat
gener	105.236	97.136	-8.100	-7,7%	-7,7%	gener	69.003	65.249	-3.754	-5,4%	-5,4%
febrer	89.159	71.919	-17.240	-19,3%	-13,0%	febrer	51.004	55.126	4.123	8,1%	0,3%
març	136.336	83.590	-52.746	-38,7%	-23,6%	març	60.868	58.717	-2.151	-3,5%	-1,0%
abril	129.299	83.957	-45.342	-35,1%	-26,8%	abril	45.309	56.551	11.243	24,8%	4,2%
maig	136.713	97.479	-39.234	-28,7%	-27,3%	maig	63.271	72.735	9.465	15,0%	6,5%
juny	108.465	84.535	-23.930	-22,1%	-26,5%	juny	55.554	74.698	19.144	34,5%	11,0%
juliol	124.035	93.106	-30.929	-24,9%	-26,2%	juliol	57.315	66.135	8.820	15,4%	11,7%
agost	131.163	83.798	-47.365	-36,1%	-27,6%	agost	69.487	85.156	15.670	22,6%	13,3%
setembre	100.326	86.281	-14.045	-14,0%	-26,3%	setembre	60.442	70.619	10.177	16,8%	13,7%
octubre	93.355	90.688	-2.667	-2,9%	-24,4%	octubre	59.843	61.868	2.025	3,4%	12,6%
novembre	79.302	86.554	7.252	9,1%	-22,2%	novembre	50.490	75.907	25.418	50,3%	15,6%
desembre	86.856					desembre	72.648				
Total	1.320.241	959.041				Total	715.230	742.760			

TRÀFIC DE CONTENIDORS

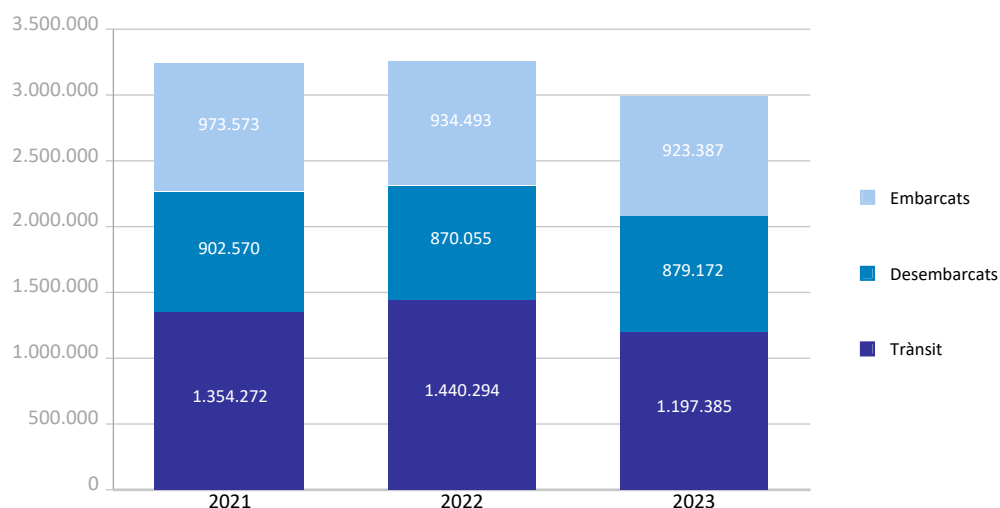
TEU

Tràfic de contenidors	Acumulat mensual 2022			Acumulat mensual 2023			Variació total %
	Cabotatge	Exterior	Total	Cabotatge	Exterior	Total	
Total tràfic	178.695	3.066.147	3.244.842	205.510	2.794.434	2.999.944	-7,5%
Entrades	91.170	1.527.228	1.618.397	107.294	1.399.218	1.506.512	-6,9%
Ro-Ro	24.363	13.825	38.188	24.907	13.787	38.694	1,3%
Lo-Lo	66.807	1.513.403	1.580.210	82.387	1.385.431	1.467.818	-7,1%
Sortides	87.525	1.538.920	1.626.445	98.217	1.395.216	1.493.432	-8,2%
Ro-Ro	24.797	14.013	38.810	27.173	13.783	40.956	5,5%
Lo-Lo	62.729	1.524.907	1.587.635	71.044	1.381.433	1.452.477	-8,5%

Detall per navegació i operació	Acumulat mensual 2022			Acumulat mensual 2023			Variació total %
	Cabotatge	Exterior	Total	Cabotatge	Exterior	Total	
Embarcat	87.368	847.125	934.493	98.006	825.381	923.387	-1,2%
Plens	75.547	692.405	767.952	89.575	606.145	695.719	-9,4%
Buits	11.821	154.721	166.542	8.431	219.237	227.668	36,7%
Desembarcat	89.436	780.619	870.055	103.919	775.254	879.172	1,0%
Plens	18.130	582.792	600.922	21.853	580.572	602.424	0,2%
Buits	71.306	197.827	269.133	82.066	194.682	276.748	2,8%
Trànsit	1.891	1.438.403	1.440.294	3.586	1.193.799	1.197.385	-16,9%
Plens	84	1.233.301	1.233.385	40	959.001	959.041	-22,2%
Buits	1.807	205.102	206.909	3.546	234.799	238.345	15,2%

Total tràfic	178.695	3.066.147	3.244.842	205.510	2.794.434	2.999.944	-7,5%
Plens	93.761	2.508.498	2.602.259	111.467	2.145.717	2.257.184	-13,3%
Buits	84.934	557.649	642.583	94.043	648.717	742.760	15,6%
% Buits	47,5%	18,2%	19,8%	45,8%	23,2%	24,8%	
% Trànsit	1,1%	46,9%	44,4%	1,7%	42,7%	39,9%	

Distribució tràfic segons operació (TEU)

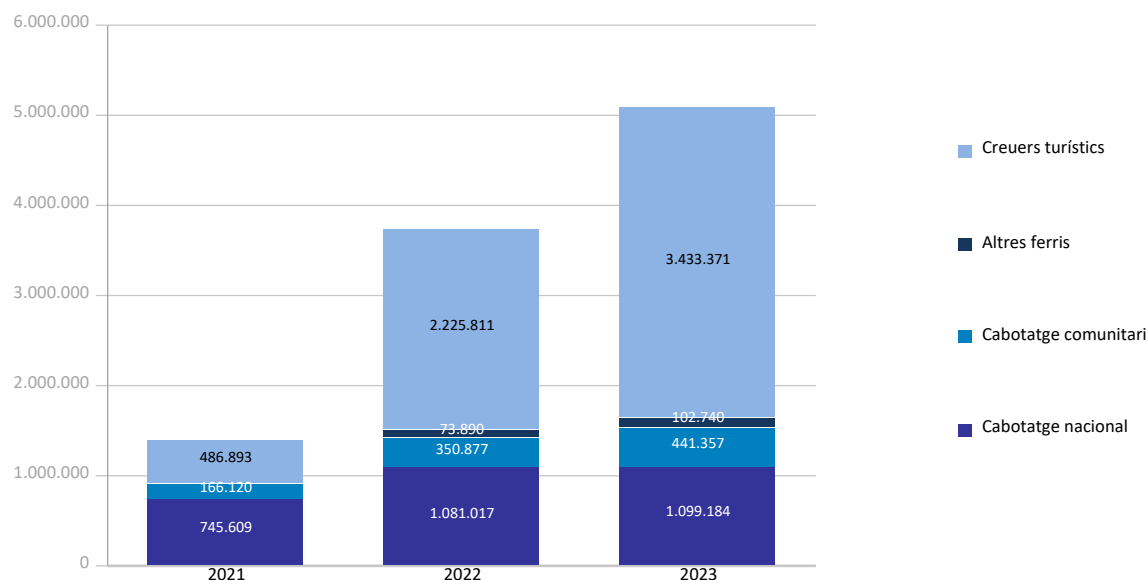


TRÀFIC DE PASSATGERS

Total tràfic de passatgers (unitats)	Acumulat mensual				% 23-22 acum. octubre	% 23-22 acum. setembre
	2022	2023	Dif. 23-22	%		
Total passatgers	3.731.595	5.076.652	1.345.057	36,0%	35,3%	37,1%
Embarcament	1.408.124	1.769.758	361.634	25,7%	23,7%	24,3%
Desembarcament	1.361.385	1.725.710	364.325	26,8%	25,6%	26,7%
Trànsit	962.086	1.581.184	619.098	64,3%	67,9%	76,1%
Ferris línia regular	1.505.784	1.643.281	137.497	9,1%	9,2%	9,0%
Embarcament	772.968	836.864	63.896	8,3%	8,2%	7,9%
Desembarcament	732.816	806.417	73.601	10,0%	10,3%	10,3%
Cabotatge nacional	1.081.017	1.099.184	18.167	1,7%	1,3%	0,3%
Embarcament	558.402	566.667	8.265	1,5%	1,2%	0,2%
Desembarcament	522.615	532.517	9.902	1,9%	1,4%	0,4%
Cabotatge comunitari	350.877	441.357	90.480	25,8%	26,4%	28,2%
Embarcament	175.269	218.645	43.376	24,7%	24,9%	26,1%
Desembarcament	175.608	222.712	47.104	26,8%	27,9%	30,4%
Altres ferris	73.890	102.740	28.850	39,0%	45,2%	49,0%
Embarcament	39.297	51.552	12.255	31,2%	35,6%	38,6%
Desembarcament	34.593	51.188	16.595	48,0%	56,5%	61,3%
Creuers turístics	2.225.811	3.433.371	1.207.560	54,3%	53,6%	59,7%
Embarcament	635.156	932.894	297.738	46,9%	43,0%	47,5%
Desembarcament	628.569	919.293	290.724	46,3%	43,6%	48,7%
Trànsit	962.086	1.581.184	619.098	64,3%	67,9%	76,1%

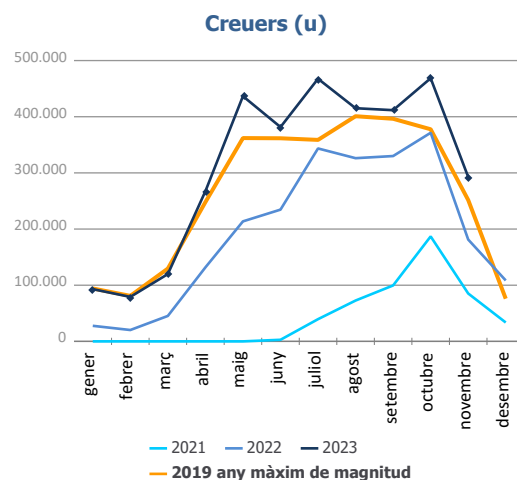
Total escales de passatgers (unitats)	Acumulat mensual				% 23-22 acum. octubre	% 23-22 acum. setembre
	2022	2023	Dif. 23-22	%		
Total nombre escales	3.751	3.798	47	1,3%	1,7%	1,6%
Ferris línia regular	2.978	3.027	49	1,6%	2,3%	1,7%
Creuers	773	771	-2	-0,3%	-0,9%	1,2%

Distribució del passatge (u)

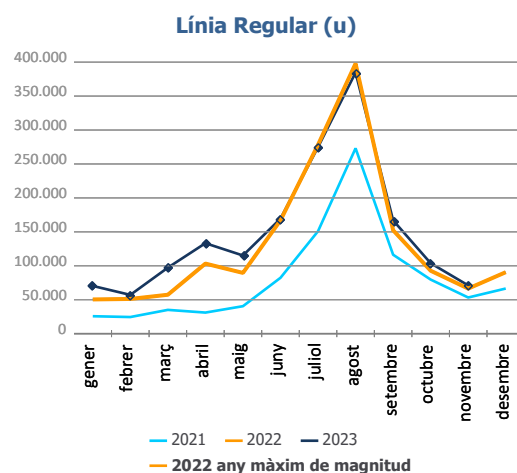


CLASSIFICACIÓ DEL PASSATGE

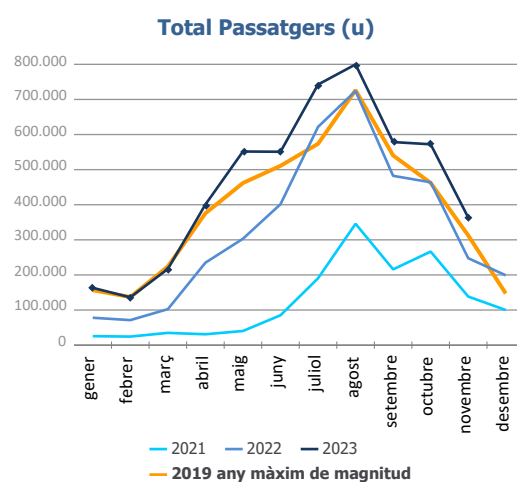
Evolució del tràfic mensual	Creuers			%	
	2022	2023	Dif. 23-22	mensual	acumulat
gener	27.707	93.013	65.306	235,7%	235,7%
febrer	20.234	79.194	58.960	291,4%	259,2%
març	45.304	119.885	74.581	164,6%	213,3%
abril	131.770	267.420	135.650	102,9%	148,7%
maig	213.711	436.569	222.858	104,3%	127,0%
juny	234.617	381.587	146.970	62,6%	104,6%
juliol	343.517	467.607	124.090	36,1%	81,5%
agost	326.187	415.154	88.967	27,3%	68,3%
setembre	330.034	411.670	81.636	24,7%	59,7%
octubre	371.412	468.553	97.141	26,2%	53,6%
novembre	181.318	292.719	111.401	61,4%	54,3%
desembre	108.494				
Total	2.334.305	3.433.371			



Evolució del tràfic mensual	Línia Regular			%	
	2022	2023	Dif. 23-22	mensual	acumulat
gener	50.352	70.262	19.910	39,5%	39,5%
febrer	51.078	57.059	5.981	11,7%	25,5%
març	57.261	97.166	39.905	69,7%	41,5%
abril	103.159	133.201	30.042	29,1%	36,6%
maig	89.473	115.112	25.639	28,7%	34,6%
juny	166.930	169.419	2.489	1,5%	23,9%
juliol	278.213	274.776	-3.437	-1,2%	15,1%
agost	397.960	384.652	-13.308	-3,3%	9,0%
setembre	152.317	166.887	14.570	9,6%	9,0%
octubre	92.657	103.714	11.057	11,9%	9,2%
novembre	66.384	71.033	4.649	7,0%	9,1%
desembre	90.483				
Total	1.596.267	1.643.281			



Evolució del tràfic mensual	Total Passatgers			%	
	2022	2023	Dif. 23-22	mensual	acumulat
gener	78.059	163.275	85.216	109,2%	109,2%
febrer	71.312	136.253	64.941	91,1%	100,5%
març	102.565	217.051	114.486	111,6%	105,0%
abril	234.929	400.621	165.692	70,5%	88,4%
maig	303.184	551.681	248.497	82,0%	85,9%
juny	401.547	551.006	149.459	37,2%	69,5%
juliol	621.730	742.383	120.653	19,4%	52,3%
agost	724.147	799.806	75.659	10,4%	40,4%
setembre	482.351	578.557	96.206	19,9%	37,1%
octubre	464.069	572.267	108.198	23,3%	35,3%
novembre	247.702	363.752	116.050	46,9%	36,0%
desembre	198.977				
Total	3.930.572	5.076.652			

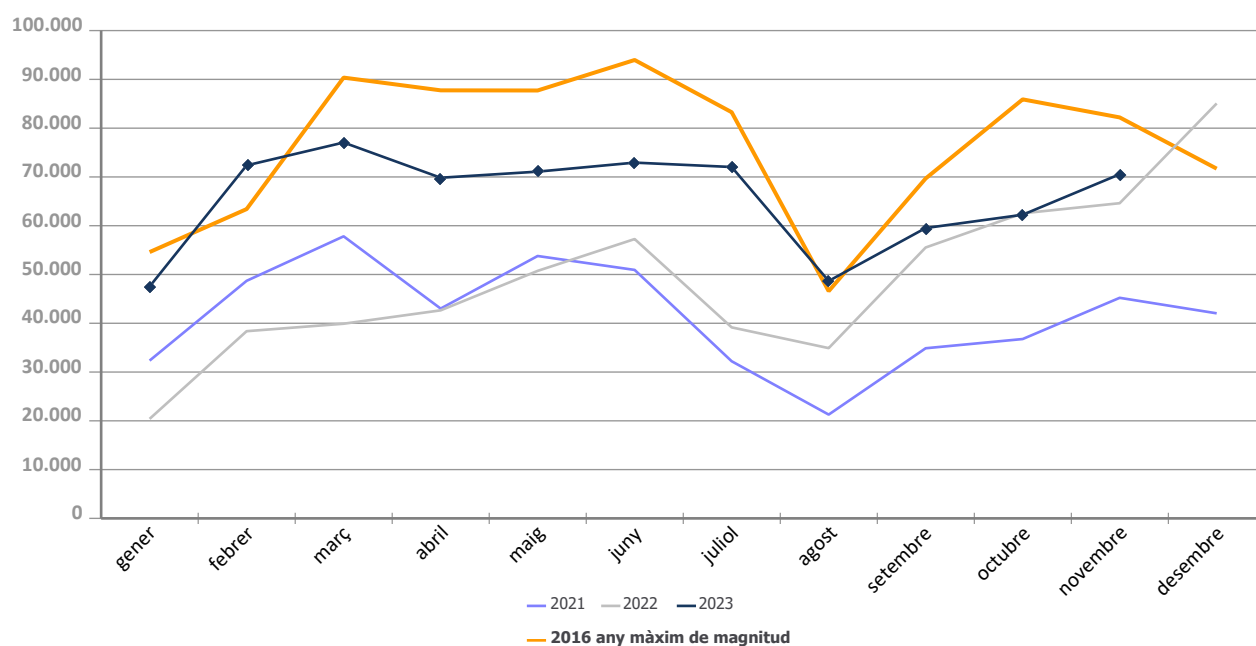


TRÀFIC D'AUTOMÒBILS

Total tràfic d'automòbils (unitats)	Acumulat mensual				% 23-22 acum. octubre	% 23-22 acum. setembre
	2022	2023	Dif. 23-22	%		
Tràfic d'automòbils per navegació i operació	506.093	723.838	217.745	43,0%	48,0%	56,0%
Cabotatge	80.965	100.861	19.896	24,6%	26,9%	29,4%
Càrrega	64.506	82.631	18.125	28,1%	28,9%	30,1%
Descàrrega	16.457	18.124	1.667	10,1%	16,2%	22,9%
Trànsit	2	106	104	5200,0%	5200,0%	5200,0%
Exterior	425.128	622.977	197.849	46,5%	52,0%	61,3%
Càrrega	220.315	297.597	77.282	35,1%	37,2%	39,0%
Descàrrega	130.894	224.273	93.379	71,3%	80,3%	102,5%
Trànsit	73.919	101.107	27.188	36,8%	47,8%	64,1%

Tràfic mensual d'automòbils (u)	Mensual		Acumulat		%	
	2022	2023	2022	2023	mensual	acumulat
gener	20.402	47.534	20.402	47.534	133,0%	133,0%
febrer	38.375	72.364	58.777	119.898	88,6%	104,0%
març	39.904	77.057	98.681	196.955	93,1%	99,6%
abril	42.653	69.834	141.334	266.789	63,7%	88,8%
maig	50.736	71.083	192.070	337.872	40,1%	75,9%
juny	57.266	72.935	249.336	410.807	27,4%	64,8%
juliol	39.159	72.037	288.495	482.844	84,0%	67,4%
agost	34.906	48.671	323.401	531.515	39,4%	64,4%
setembre	55.534	59.527	378.935	591.042	7,2%	56,0%
octubre	62.543	62.243	441.478	653.285	-0,5%	48,0%
novembre	64.615	70.553	506.093	723.838	9,2%	43,0%
desembre	85.065		591.158			

Evolució mensual del tràfic d'automòbils (u)

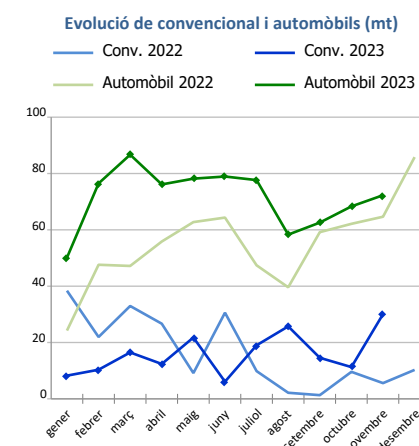
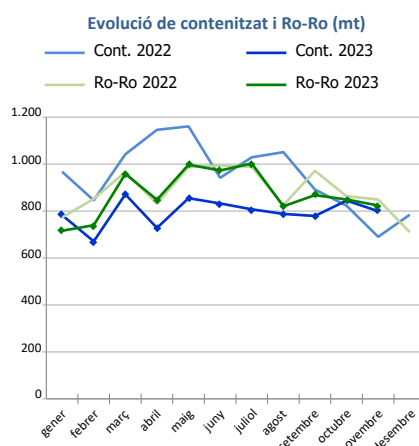
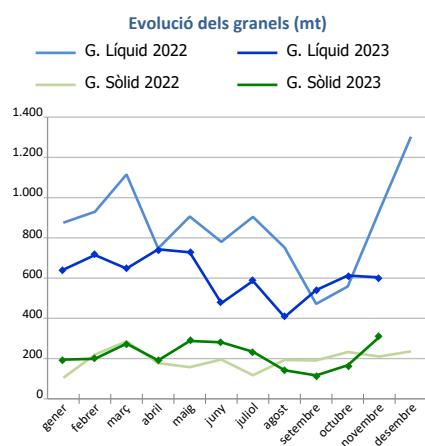
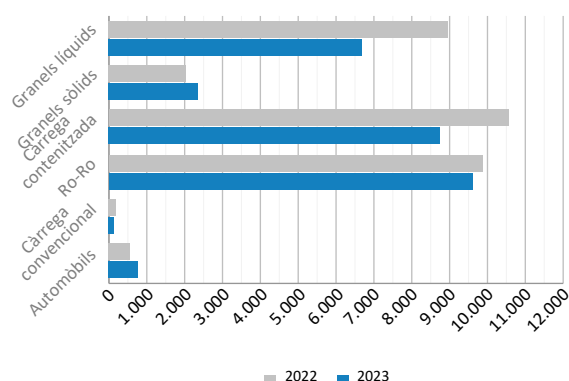


TRÀFIC MARÍTIM DE CURTA DISTÀNCIA

Presentació de la mercaderia TMCD per envàs

Presentació mercaderia. Tones	Acumulat mensual		%	% s/total tràfic port
	2022	2023		
Grànels líquids	8.975.670	6.699.350	-25,4%	56,3%
Grànels sòlids	2.083.220	2.393.554	14,9%	53,9%
Càrrega contenitzada	10.588.356	8.759.146	-17,3%	29,2%
Ro-Ro	9.902.658	9.596.772	-3,1%	99,5%
Càrrega convencional	188.177	175.980	-6,5%	51,6%
Automòbils	574.966	785.703	36,7%	71,0%
Total	32.313.047	28.410.506	-12,1%	49,4%

Distribució de la mercaderia TMCD (mt)



Càrrega general TMCD. Tones	Insular Nacional			Resta TMCD			TOTAL		
	2022	2023	%	2022	2023	%	2022	2023	%
C. contenitzada	690.229	833.632	20,8%	9.898.128	7.925.514	-19,9%	10.588.356	8.759.146	-17,3%
O/D	672.372	812.121	20,8%	2.934.890	2.998.257	2,2%	3.607.262	3.810.378	5,6%
Trànsit	17.856	21.511	20,5%	6.963.238	4.927.257	-29,2%	6.981.094	4.948.768	-29,1%
Ro-Ro	5.387.791	5.444.266	1,0%	4.514.867	4.152.507	-8,0%	9.902.658	9.596.772	-3,1%
O/D	5.387.772	5.444.266	1,0%	4.183.688	3.922.295	-6,2%	9.571.460	9.366.561	-2,1%
Trànsit	18	0	-	331.179	230.212	-30,5%	331.198	230.212	-30,5%
C. convencional	5.492	2.739	-50,1%	182.685	173.242	-5,2%	188.177	175.980	-6,5%
O/D	5.474	2.738	-50,0%	176.516	168.780	-4,4%	181.990	171.519	-5,8%
Trànsit	18	0	-99,8%	6.169	4.461	-27,7%	6.187	4.461	-27,9%
Automòbils	117.552	157.293	33,8%	457.414	628.410	37,4%	574.966	785.703	36,7%
O/D	117.026	156.906	34,1%	381.386	515.961	35,3%	498.412	672.867	35,0%
Trànsit	526	387	-26,4%	76.028	112.449	47,9%	76.554	112.837	47,4%



Tràfic Marítim de Curta Distància (TMCD):

Aquell tràfic de mercaderies i passatge per mar entre ports situats en territori europeu o entre aquests ports i els ubicats en països no europeus amb una línia de costa en els mars riberecs que envolten Europa. El criteri aplicat és per a la mercaderia que prové o es dirigeix a ports d'aquests països (segons la European Shortsea Network).

Autopistes del Mar (ADM):

Serveis TMCD alternatius a la carretera que compleixen els següents criteris: freqüència mínima de 3 sortides setmanals i 3 escales en diferents ports com a màxim.

Càrrega general:

Inclou la càrrega contenitzada, la convencional, la rodada i els automòbils.

Càrrega contenitzada:

Exclou la càrrega de contenidors en equipaments rodats.

Càrrega convencional:

Càrrega general no contenitzada diferent de la rodada. No inclou els automòbils.

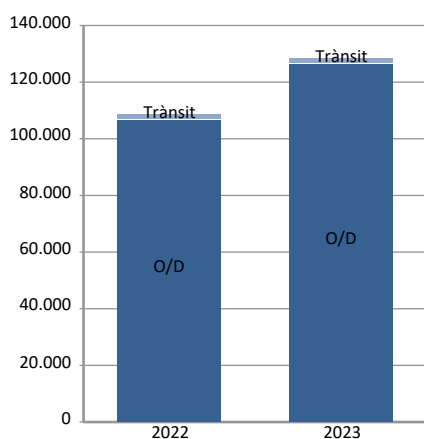
Ro-Ro:

Càrrega general transportada en UTI's. No inclou els automòbils.

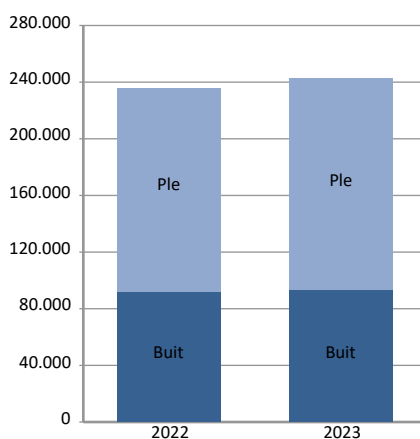
TRÀFIC MARÍTIM DE CURTA DISTÀNCIA

Càrrega general TMCD	Insular Nacional			Resta TMCD			TOTAL		
	2022	2023	%	2022	2023	%	2022	2023	%
C.contenitzada. TEU	108.975	128.375	17,8%	897.387	761.228	-15,2%	1.006.362	889.603	-11,6%
O/D	106.369	126.177	18,6%	337.629	364.184	7,9%	443.998	490.361	10,4%
Ple	64.733	78.401	21,1%	203.453	213.629	5,0%	268.185	292.030	8,9%
Buit	41.637	47.777	14,7%	134.177	150.555	12,2%	175.813	198.332	12,8%
Trànsit	2.606	2.198	-15,6%	559.758	397.044	-29,1%	562.364	399.242	-29,0%
Ple	1.299	1.810	39,3%	511.998	356.398	-30,4%	513.297	358.208	-30,2%
Buit	1.307	388	-70,3%	47.761	40.647	-14,9%	49.067	41.035	-16,4%
Ro-Ro. UTI	236.379	243.295	2,9%	153.923	143.392	-6,8%	390.302	386.687	-0,9%
Ple	145.220	150.920	3,9%	142.196	130.921	-7,9%	287.416	281.841	-1,9%
Buit	91.159	92.375	1,3%	11.727	12.471	6,3%	102.886	104.846	1,9%
Automòbils. Unitats	81.362	99.751	22,6%	315.556	433.523	37,4%	396.918	533.274	34,4%
O/D	80.966	99.466	22,8%	262.851	359.792	36,9%	343.817	459.258	33,6%
Trànsit	396	285	-28,0%	52.705	73.731	39,9%	53.101	74.016	39,4%

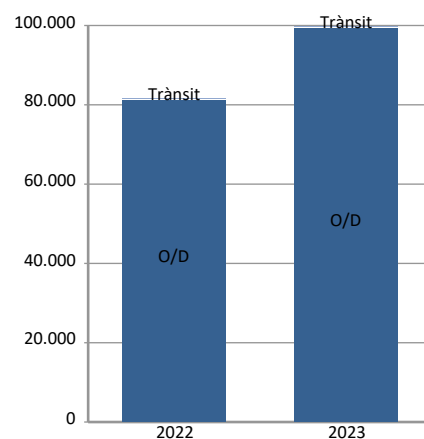
Cont. TEU (Insular Nacional)



Ro-Ro. UTI (Insular Nacional)

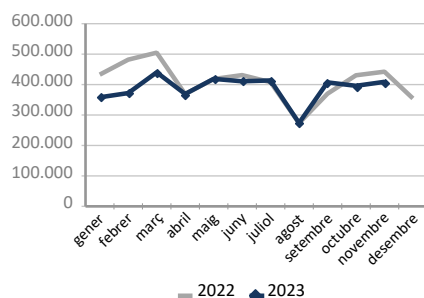


Automòbils. Unitats (Insular Nacional)

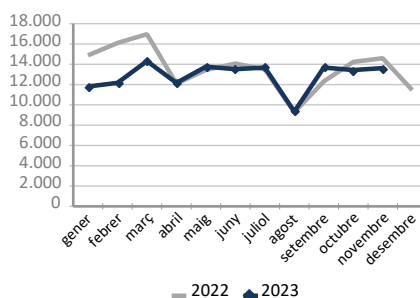


Autopistes del mar (ADM)	Comunitari			No comunitari			TOTAL		
	2022	2023	%	2022	2023	%	2022	2023	%
Tones	4.508.109	4.252.459	-5,7%	53.547	16.467	-69,2%	4.561.656	4.268.927	-6,4%
Càrrega	2.398.465	2.271.361	-5,3%	23.985	11.270	-53,0%	2.422.450	2.282.631	-5,8%
Descàrrega	2.109.644	1.981.098	-6,1%	29.563	5.197	-82,4%	2.139.206	1.986.296	-7,1%
UTI	148.451	140.699	-5,2%	3.011	803	-73,3%	151.462	141.502	-6,6%
Càrrega	76.433	72.538	-5,1%	1.526	559	-63,4%	77.959	73.097	-6,2%
Descàrrega	72.018	68.161	-5,4%	1.485	244	-83,6%	73.503	68.405	-6,9%
Unitats Automòbils	93.058	118.149	27,0%	717	1.450	102,2%	93.775	119.599	27,5%
Càrrega	89.433	110.940	24,0%	161	1.445	797,5%	89.594	112.385	25,4%
Descàrrega	3.625	7.209	98,9%	556	5	-99,1%	4.181	7.214	72,5%

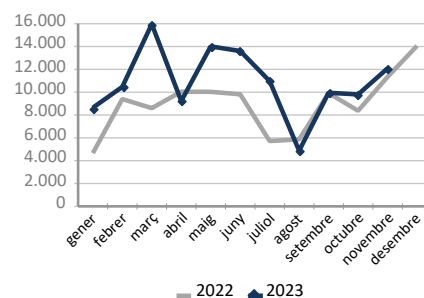
ADM. Tones



ADM. UTI



ADM. Unitats Automòbil



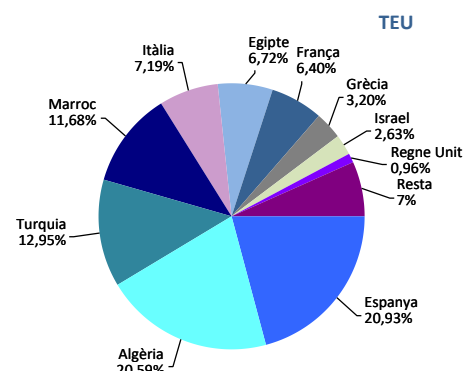
UTI: Es considera UTI a tot aquell medi d'unitització, autopropulsat o no, que es emprat, directa o indirectament, com a medi de transport terrestre (ex. remolcs, plataformes, camions, furgons frigorífics...). No es consideren inclosos els contenidors, excepte aquells que es manipulen a través d'un equip de transport propi de la terminal.

TRÀFIC MARÍTIM DE CURTA DISTÀNCIA

Rànquing de països TMCD segons presentació mercaderia

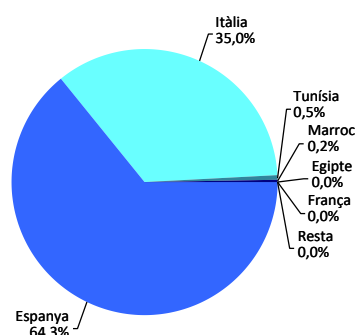
Càrrega contenitzada. TEU	Acumulat mensual				% quota s/total 2023
	2022	2023	Dif. 23-22	%	
Total	1.006.362	889.603	-116.759	-11,6%	100%
Espanya	158.224	186.202	27.978	17,7%	20,9%
Algèria	179.982	183.134	3.153	1,8%	20,6%
Turquia	146.724	115.244	-31.480	-21,5%	13,0%
Marroc	83.744	103.866	20.122	24,0%	11,7%
Itàlia	153.399	63.928	-89.471	-58,3%	7,2%
Egipte	49.122	59.804	10.681	21,7%	6,7%
França	91.254	56.916	-34.338	-37,6%	6,4%
Grècia	31.517	28.509	-3.008	-9,5%	3,2%
Israel	19.093	23.406	4.313	22,6%	2,6%
Regne Unit	13.732	8.539	-5.194	-37,8%	1,0%
Resta	79.573	60.057	-19.516	-24,5%	6,8%

Principals països



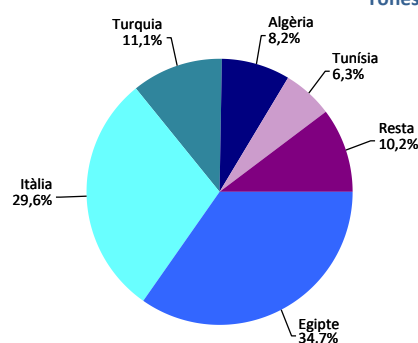
Ro-Ro. UTI	Acumulat mensual				% quota s/total 2023
	2022	2023	Dif. 23-22	%	
Total	390.302	386.687	-3.616	-0,9%	100%
Espanya	243.369	248.507	5.138	2,1%	64,3%
Itàlia	141.452	135.453	-5.999	-4,2%	35,0%
Tunísia	2.244	1.811	-434	-19,3%	0,5%
Marroc	3.217	889	-2.328	-72,4%	0,2%
França	3	13	10	333,3%	0,0%
Resta	13	13	0	0,0%	0,0%
	4	1	-3	-75,0%	0,0%

UTI



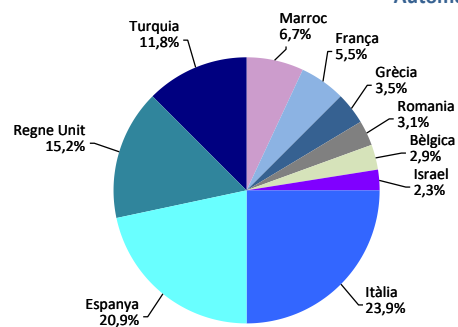
Càrrega convencional. Tones	Acumulat mensual				% quota s/total 2023
	2022	2023	Dif. 23-22	%	
Total	188.177	175.980	-12.197	-6,5%	100%
Egipte	25.223	60.993	35.770	141,8%	34,7%
Itàlia	43.572	52.159	8.588	19,7%	29,6%
Turquia	61.321	19.498	-41.822	-68,2%	11,1%
Algèria	5.137	14.394	9.257	180,2%	8,2%
Tunísia	19.323	11.063	-8.260	-42,7%	6,3%
Resta	33.602	17.873	-15.729	-46,8%	10,2%

Tones



Automòbils. Unitats	Acumulat mensual				% quota s/total 2023
	2022	2023	Dif. 23-22	%	
Total	396.918	533.274	136.356	34,4%	100%
Itàlia	97.426	127.268	29.842	30,6%	23,9%
Espanya	90.573	111.693	21.120	23,3%	20,9%
Regne Unit	59.502	81.075	21.573	36,3%	15,2%
Turquia	34.722	62.750	28.028	80,7%	11,8%
Marroc	29.704	35.622	5.918	19,9%	6,7%
França	19.189	29.448	10.259	53,5%	5,5%
Grècia	10.167	18.738	8.571	84,3%	3,5%
Romania	16.112	16.708	596	3,7%	3,1%
Bèlgica	5.450	15.616	10.166	186,5%	2,9%
Israel	9.549	12.230	2.681	28,1%	2,3%
Resta	24.524	22.126	-2.398	-9,8%	4,1%

Automòbils



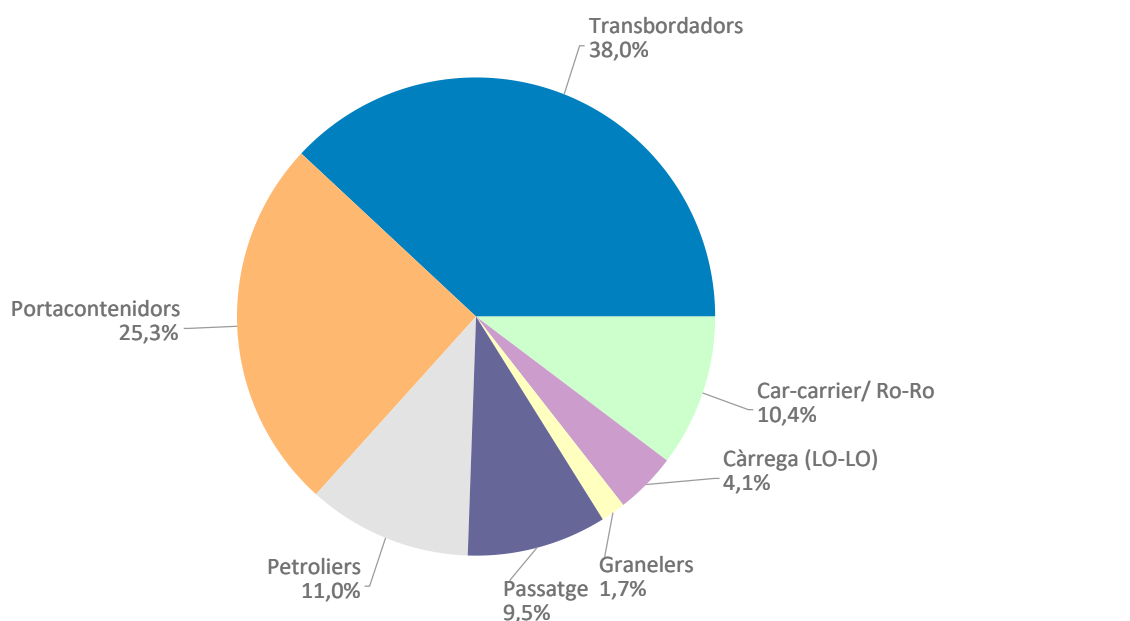
TRÀFIC DE VAIXELLS

Tràfic de vaixells	Acumulat mensual		
	2022	2023	%
Número	8.004	8.113	1,4%
Arqueig	323.703.362	348.558.463	7,7%
Arqueig mig	40.443	42.963	6,2%

Tipus de vaixells	Acumulat mensual					
	2022		2023		%	
	Escales	GT	Escales	GT	Escales	GT
Total	8.004	323.703.362	8.113	348.558.463	1,4%	7,7%
Car-carrier/ Ro-Ro	853	42.998.944	840	44.572.455	-1,5%	3,7%
Càrrega (LO-LO)	276	1.624.131	332	2.053.924	20,3%	26,5%
Frigorífics	1	14.868	0	0		
Granelers	138	3.529.227	138	3.943.250	0,0%	11,7%
Passatge	774	87.029.571	772	95.133.333	-0,3%	9,3%
Petroliers	1.096	20.798.860	895	17.685.465	-18,3%	-15,0%
Portacontenidors	1.913	80.276.660	2.054	93.707.646	7,4%	16,7%
Transbordadors	2.953	87.431.101	3.082	91.462.390	4,4%	4,6%

Tipus de vaixells (acumulat 2023)	Cabotatge		Exterior	
	Escales	GT	Escales	GT
Total	2.896	71.270.228	5.217	277.288.235
Car-carrier/ Ro-Ro	53	1.130.129	787	43.442.326
Càrrega (LO-LO)	27	87.706	305	1.966.218
Frigorífics			0	0
Granelers	8	149.304	130	3.793.946
Passatge	114	7.878.720	658	87.254.613
Petroliers	59	661.659	836	17.023.806
Portacontenidors	276	2.513.478	1.778	91.194.168
Transbordadors	2.359	58.849.232	723	32.613.158

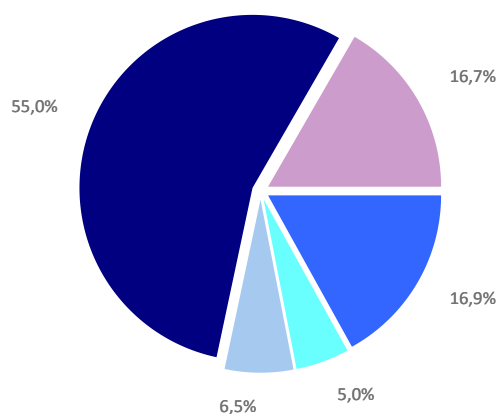
Distribució segons tipus de vaixell



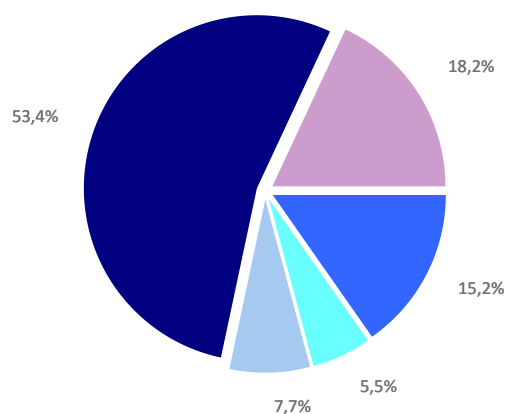
TRÀFIC DE MERCADERIES

Envàs i navegació	Acumulat mensual 2022			Acumulat mensual 2023			Variació total %
	Cabotatge	Exterior	Total	Cabotatge	Exterior	Total	
Hidrocarburs	1.008.480	9.672.052	10.680.532	703.468	8.021.141	8.724.609	-18,3%
Entrades	939.297	7.672.306	8.611.602	538.033	6.700.104	7.238.137	-15,9%
Sortides	69.184	1.999.746	2.068.930	165.435	1.321.037	1.486.472	-28,2%
Altres líquids a granel	235.278	2.925.060	3.160.338	145.618	3.027.919	3.173.537	0,4%
Entrades	142.232	2.032.548	2.174.779	85.381	2.017.527	2.102.908	-3,3%
Sortides	93.046	892.513	985.559	60.237	1.010.392	1.070.629	8,6%
Sòlids a granel	175.570	3.904.100	4.079.670	132.137	4.306.142	4.438.279	8,8%
Entrades	90.877	2.028.548	2.119.425	106.989	2.387.835	2.494.824	17,7%
Sortides	84.693	1.875.552	1.960.245	25.148	1.918.307	1.943.455	-0,9%
Càrrega gral. contenitzada	1.104.869	33.683.689	34.788.558	1.296.072	29.399.758	30.695.830	-11,8%
Entrades	325.922	15.566.536	15.892.458	384.842	14.087.745	14.472.587	-8,9%
Sortides	778.947	18.117.153	18.896.100	911.231	15.312.012	16.223.243	-14,1%
Càrrega gral. NO contenitzada	5.150.601	5.385.224	10.535.825	5.223.424	5.218.379	10.441.803	-0,9%
Entrades	1.761.439	2.762.032	4.523.472	1.718.718	2.638.447	4.357.165	-3,7%
Sortides	3.389.162	2.623.192	6.012.354	3.504.706	2.579.931	6.084.638	1,2%
Total Càrrega gral.	6.255.471	39.068.913	45.324.384	6.519.497	34.618.137	41.137.633	-9,2%
Entrades	2.087.362	18.328.569	20.415.930	2.103.560	16.726.193	18.829.752	-7,8%
Sortides	4.168.109	20.740.345	24.908.454	4.415.937	17.891.944	22.307.881	-10,4%
Tràfic total (tones)	7.674.799	55.570.125	63.244.924	7.500.720	49.973.339	57.474.059	-9,1%
Entrades	3.259.767	30.061.970	33.321.737	2.833.963	27.831.658	30.665.621	-8,0%
Sortides	4.415.032	25.508.155	29.923.187	4.666.757	22.141.681	26.808.438	-10,4%
Contenidors (TEU)	178.695	3.066.147	3.244.842	205.510	2.794.434	2.999.944	-7,5%
Entrades	91.170	1.527.228	1.618.397	107.294	1.399.218	1.506.512	-6,9%
Sortides	87.525	1.538.920	1.626.445	98.217	1.395.216	1.493.432	-8,2%

Distribució per envàs 2022

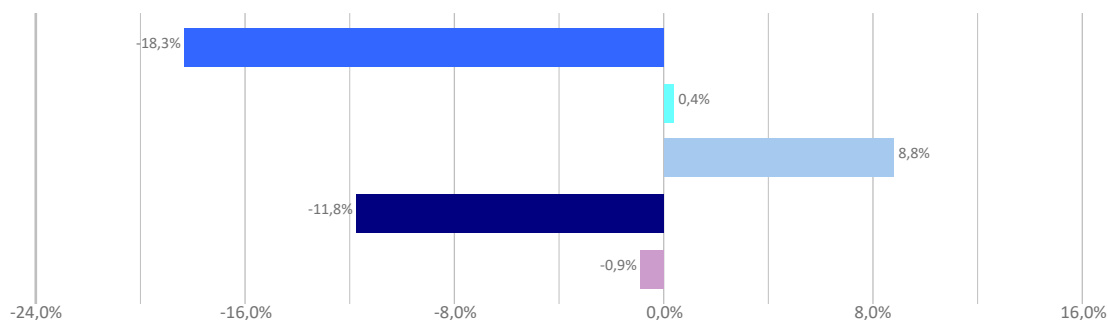


Distribució per envàs 2023



■ Hidrocarburs ■ G. líquids ■ G. sòlids ■ C. gral. cont. ■ C. gral. NO cont.

Creixement anual per envàs



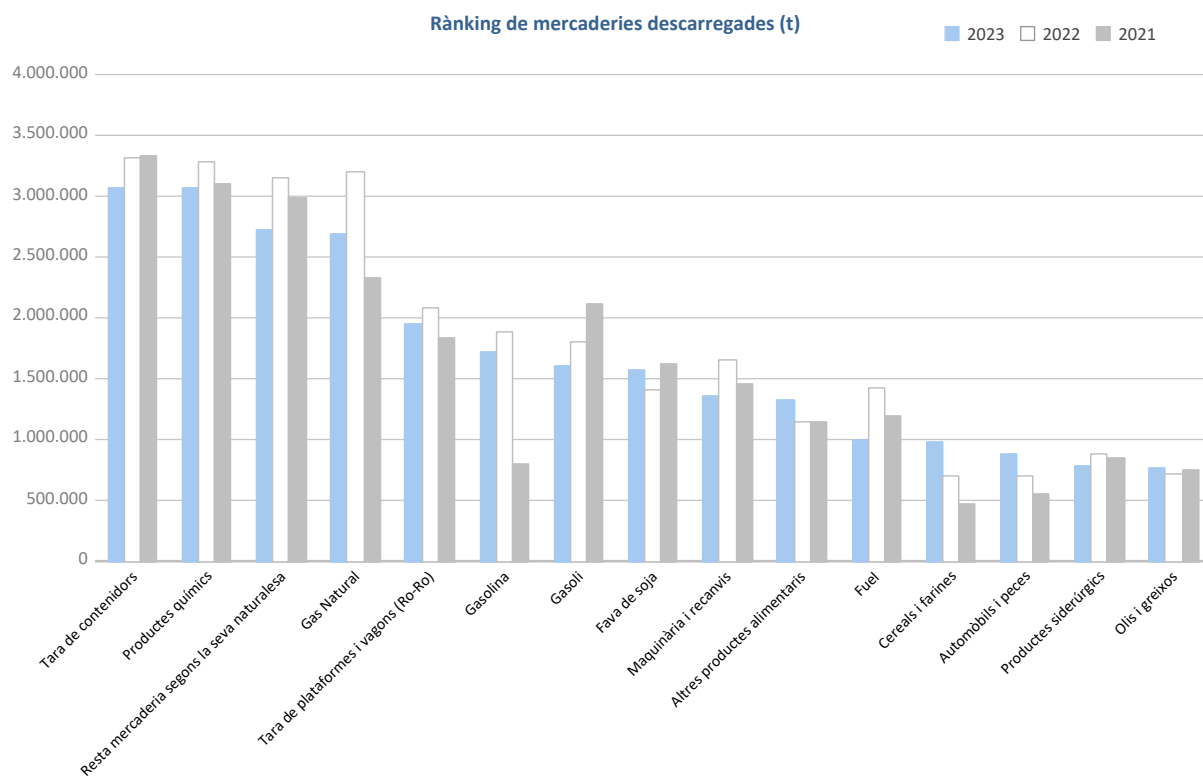
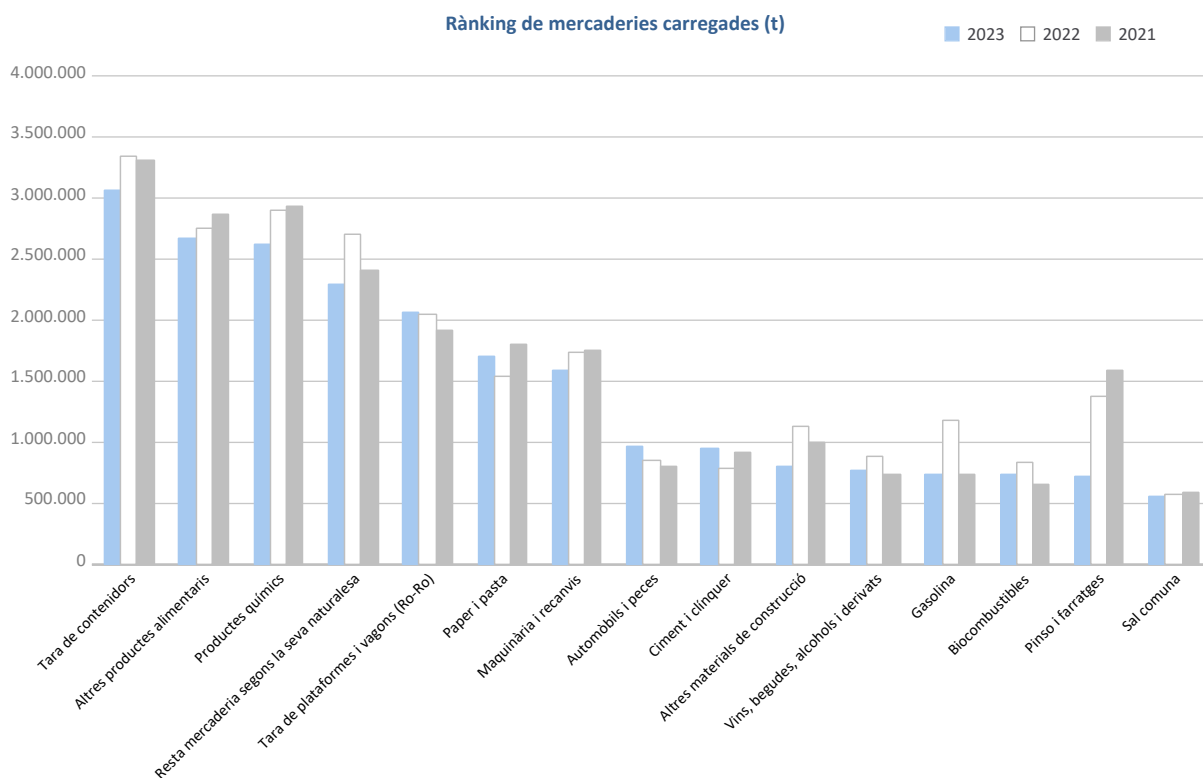
TRÀFIC DE MERCADERIES

Classificació 4.3.7 de la mercaderia	Acumulat mensual				% sobre total acum. 2023
	2022	2023	Dif. 23-22	%	
Tones	63.244.924	57.474.059	-5.770.865	-9,1%	100%
Energètic	12.570.225	10.353.287	-2.216.939	-17,6%	18,0%
Cru de petroli	241	34	-206	-85,7%	0,0%
Fuel	1.570.474	1.123.731	-446.742	-28,4%	2,0%
Gasoli	2.244.276	1.954.245	-290.031	-12,9%	3,4%
Gasolina	3.061.045	2.472.666	-588.379	-19,2%	4,3%
Altres productes petrolífers	440.228	296.763	-143.465	-32,6%	0,5%
Gasos energètics del petroli	45.508	53.864	8.356	18,4%	0,1%
Carbons	113.511	69.668	-43.842	-38,6%	0,1%
Gas Natural	3.469.722	2.957.128	-512.594	-14,8%	5,1%
Biocombustibles	1.625.221	1.425.185	-200.036	-12,3%	2,5%
Siderometal·lúrgic	2.756.050	2.540.524	-215.526	-7,8%	4,4%
Mineral de ferro	8.704	4.032	-4.672	-53,7%	0,0%
Altres minerals i residus metàl·lics	349.363	362.367	13.004	3,7%	0,6%
Ferralla	473.861	539.323	65.463	13,8%	0,9%
Productes siderúrgics	1.360.060	1.179.473	-180.586	-13,3%	2,1%
Altres productes metal·lúrgics	564.063	455.328	-108.735	-19,3%	0,8%
Minerals no metàl·lics	1.081.784	962.078	-119.706	-11,1%	1,7%
Sal comuna	607.344	570.302	-37.042	-6,1%	1,0%
Altres minerals no metàl·lics	474.440	391.776	-82.663	-17,4%	0,7%
Adobs	802.504	643.881	-158.623	-19,8%	1,1%
Fosfats	715	219	-496	-69,4%	0,0%
Potasses	610.973	451.177	-159.796	-26,2%	0,8%
Adob natural/artificial	190.816	192.485	1.669	0,9%	0,3%
Químics	6.189.297	5.694.946	-494.350	-8,0%	9,9%
Productes químics	6.189.297	5.694.946	-494.350	-8,0%	9,9%
Materials de construcció	2.906.225	2.453.888	-452.338	-15,6%	4,3%
Asfalt	4.886	7.932	3.046	62,3%	0,0%
Ciment i clínquer	878.985	990.007	111.022	12,6%	1,7%
Altres materials de construcció	2.022.354	1.455.948	-566.406	-28,0%	2,5%
Agroramader i alimentari	12.639.333	12.008.718	-630.615	-5,0%	20,9%
Cereals i farines	862.221	1.126.150	263.928	30,6%	2,0%
Fava de soja	1.565.302	1.790.667	225.365	14,4%	3,1%
Fruïtes, hortalisses, llegums	610.703	495.530	-115.173	-18,9%	0,9%
Vins, begudes, alcohols i derivats	1.094.809	899.837	-194.972	-17,8%	1,6%
Conserves	305.644	309.907	4.263	1,4%	0,5%
Tabac, cafè, cacau	876.811	733.572	-143.238	-16,3%	1,3%
Olis i greixos	1.153.453	1.152.612	-841	-0,1%	2,0%
Altres productes alimentaris	3.894.447	4.000.114	105.667	2,7%	7,0%
Pesca congelada	681.629	632.862	-48.767	-7,2%	1,1%
Pinso i farratges	1.594.314	867.469	-726.846	-45,6%	1,5%
Altres mercaderies	11.966.718	10.820.093	-1.146.625	-9,6%	18,8%
Fustes	469.453	405.459	-63.994	-13,6%	0,7%
Paper i pasta	2.248.231	2.447.052	198.821	8,8%	4,3%
Maquinària i recanvis	3.393.443	2.956.269	-437.174	-12,9%	5,1%
Resta mercaderia segons la seva naturalesa	5.855.591	5.011.313	-844.278	-14,4%	8,7%
Vehicles i elements de transport	12.332.786	11.996.643	-336.144	-2,7%	20,9%
Automòbils i peces	1.553.468	1.852.077	298.609	19,2%	3,2%
Tara de plataformes i vagons (Ro-Ro)	4.130.677	4.011.316	-119.361	-2,9%	7,0%
Tara de contenidors	6.648.642	6.133.250	-515.392	-7,8%	10,7%

TRÀFIC DE MERCADERIES

Classificació 4.3.7 de la mercaderia

Rànking de mercaderies (tones)

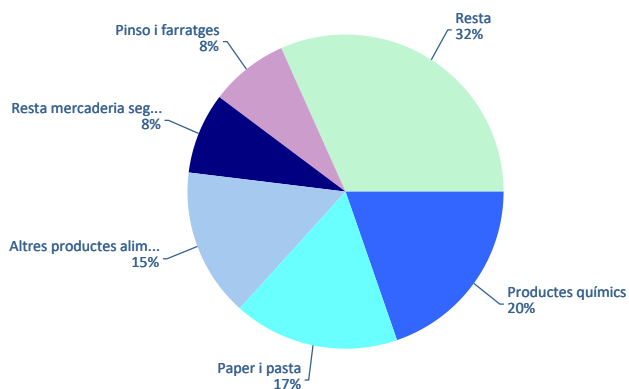


TRÀFIC DE MERCADERIES

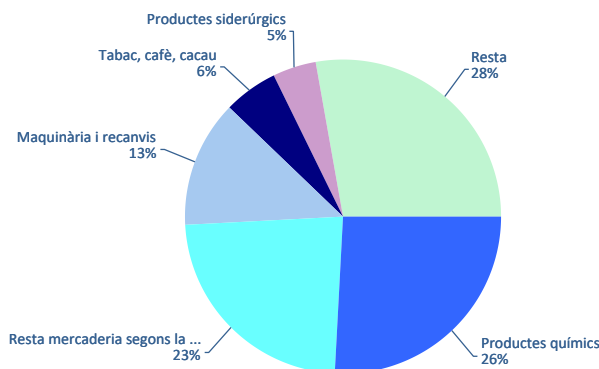
Classificació 4.3.7. de la mercaderia contenitzada sense tares ni trànsits. Tones

Classificació de la mercaderia contenitzada	Càrrega			Descàrrega			Total acumulat mensual		
	2022	2023	%	2022	2023	%	2022	2023	%
Total tones sense tares ni trànsits	8.248.133	7.225.397	-12,4%	5.313.682	5.378.521	1,2%	13.561.815	12.603.918	-7,1%
Productes químics	1.678.387	1.434.714	-14,5%	1.203.581	1.389.245	15,4%	2.881.968	2.823.959	-2,0%
Resta mercaderia segons la seva naturalesa	643.636	595.701	-7,4%	1.365.156	1.259.355	-7,8%	2.008.792	1.855.056	-7,7%
Paper i pasta	1.083.762	1.220.127	12,6%	169.478	162.436	-4,2%	1.253.240	1.382.563	10,3%
Altres productes alimentaris	1.314.610	1.096.025	-16,6%	76.501	96.700	26,4%	1.391.111	1.192.725	-14,3%
Maquinària i recanvis	443.697	427.514	-3,6%	819.063	691.296	-15,6%	1.262.760	1.118.810	-11,4%
Pinso i farratges	1.110.466	586.302	-47,2%	30.277	49.752	64,3%	1.140.743	636.053	-44,2%
Altres materials de construcció	320.707	241.155	-24,8%	201.233	205.303	2,0%	521.940	446.459	-14,5%
Vins, begudes, alcohols i derivats	376.517	385.700	2,4%	48.647	35.139	-27,8%	425.164	420.838	-1,0%
Productes siderúrgics	141.033	156.074	10,7%	276.190	246.652	-10,7%	417.224	402.726	-3,5%
Tabac, cafè, cacau	77.652	72.777	-6,3%	313.425	300.789	-4,0%	391.077	373.566	-4,5%
Automòbils i peces	123.178	122.285	-0,7%	148.916	196.732	32,1%	272.094	319.016	17,2%
Altres productes metal·lúrgics	77.520	82.676	6,7%	167.569	149.977	-10,5%	245.089	232.653	-5,1%
Altres minerals i residus metàl·lics	154.627	166.371	7,6%	25.194	26.152	3,8%	179.821	192.523	7,1%
Altres minerals no metàl·lics	103.136	104.009	0,8%	71.228	82.601	16,0%	174.364	186.610	7,0%
Olis i greixos	157.881	125.766	-20,3%	35.511	39.391	10,9%	193.391	165.157	-14,6%
Fruïtes, hortalisses, llegums	43.389	35.768	-17,6%	104.505	127.111	21,6%	147.894	162.879	10,1%
Conserves	72.645	65.496	-9,8%	62.077	93.001	49,8%	134.722	158.497	17,6%
Biocombustibles	100.623	92.122	-8,4%	25.318	24.579	-2,9%	125.941	116.701	-7,3%
Adob natural/artificial	47.401	39.137	-17,4%	29.860	49.407	65,5%	77.261	88.544	14,6%
Cereals i farines	39.223	53.200	35,6%	16.784	29.336	74,8%	56.007	82.536	47,4%
Ferralla	27.812	24.829	-10,7%	17.520	20.329	16,0%	45.332	45.157	-0,4%
Pesca congelada	8.647	5.607	-35,1%	44.733	35.066	-21,6%	53.380	40.674	-23,8%
Fustes	17.775	10.849	-39,0%	18.972	21.099	11,2%	36.747	31.948	-13,1%
Altres productes petrolífers	21.186	17.985	-15,1%	12.519	13.244	5,8%	33.705	31.229	-7,3%
Sal comuna	28.749	28.501	-0,9%	2.320	2.124	-8,4%	31.069	30.625	-1,4%
Carbons	2.568	1.785	-30,5%	18.577	22.302	20,0%	21.145	24.087	13,9%
Fuel	8.844	6.864	-22,4%	3.438	5.441	58,3%	12.282	12.305	0,2%
Ciment i clínquer	14.756	12.136	-17,8%	5	77	1419,3%	14.762	12.213	-17,3%
Gasos energètics del petroli	2.792	7.124	155,1%	150	930	521,1%	2.942	8.054	173,8%
Asfalt	3.900	5.770	47,9%	17	16	-4,5%	3.917	5.786	47,7%
Potasses	274	189	-30,9%	2.089	1.518	-27,3%	2.363	1.707	-27,7%
Fava de soja	34	3	-90,9%	2.221	1.016	-54,3%	2.255	1.019	-54,8%
Gasoli	0	606		25	0	-98,6%	25	607	2301,3%
Mineral de ferro	170	72	-57,5%	338	367	8,6%	508	439	-13,6%
Fosfats	405	107	-73,6%	88	0		493	107	-78,3%
Gasolina	117	36	-69,6%	157	16	-89,8%	274	52	-81,2%
Cru de petroli	9	12	35,4%	0	22		9	34	276,4%
Gas Natural	4	2	-50,9%	0	0		4	2	-50,9%

Distribució dels principals productes Càrrega 2023



Distribució dels principals productes Descàrrega 2023



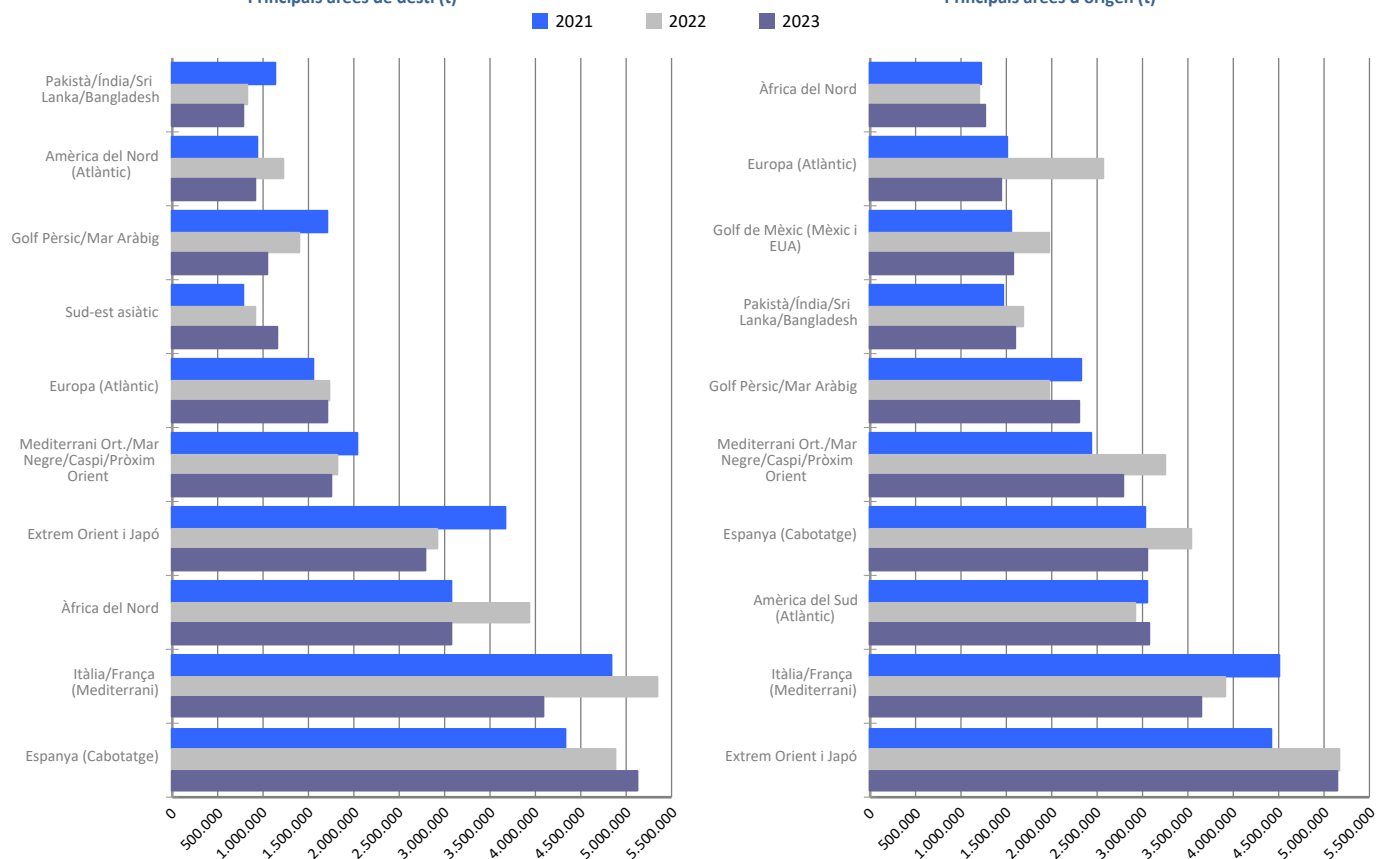
TRÀFIC PER ORIGEN/DESTÍ MARÍTIM

Àrees geogràfiques. Tones

Àrees geogràfiques	Acumulat mensual				% sobre total acum. 2023
	2022	2023	Dif. 23-22	%	
Tones	63.244.924	57.474.059	-5.770.865	-9,1%	100%
Espanya (Cabotatge)	8.431.591	8.180.359	-251.232	-3,0%	14,2%
Extrem Orient i Japó	8.106.047	7.953.024	-153.023	-1,9%	13,8%
Itàlia/França (Mediterrani)	9.270.351	7.751.190	-1.519.161	-16,4%	13,5%
Mediterrani Ort./Mar Negre/Caspi/Pròxim Orient	5.071.092	4.552.809	-518.283	-10,2%	7,9%
Àfrica del Nord	5.134.248	4.346.049	-788.199	-15,4%	7,6%
Amèrica del Sud (Atlàntic)	3.762.156	3.530.308	-231.847	-6,2%	6,1%
Golf Pèrsic/Mar Aràbig	3.369.895	3.347.438	-22.456	-0,7%	5,8%
Europa (Atlàntic)	4.290.721	3.160.762	-1.129.959	-26,3%	5,5%
Pakistà/Índia/Sri Lanka/Bangladesh	2.519.089	2.390.367	-128.722	-5,1%	4,2%
Golf de Mèxic (Mèxic i EUA)	2.835.563	2.355.793	-479.770	-16,9%	4,1%
Sud-est asiàtic	2.172.192	2.295.595	123.403	5,7%	4,0%
Àfrica Occidental	1.541.799	1.402.065	-139.734	-9,1%	2,4%
Amèrica del Nord (Atlàntic)	1.531.525	1.327.403	-204.122	-13,3%	2,3%
Canadà (Atlàntic) i Grans Llacs	1.306.476	1.109.102	-197.374	-15,1%	1,9%
Amèrica Central i Carib	1.194.460	1.087.006	-107.453	-9,0%	1,9%
Mar Roig	873.294	864.272	-9.023	-1,0%	1,5%
Amèrica del Sud (Pacífic)	537.538	533.629	-3.909	-0,7%	0,9%
Desconegut	382.790	495.066	112.276	29,3%	0,9%
Àfrica del Sud i de l'Est/Oceà Índic	542.755	477.287	-65.468	-12,1%	0,8%
Austràlia i Nova Zelanda/Illes del Pacífic	222.261	201.731	-20.530	-9,2%	0,4%
Amèrica del Nord (Pacífic)	149.081	112.801	-36.280	-24,3%	0,2%

Principals àrees de destí (t)

Principals àrees d'origen (t)



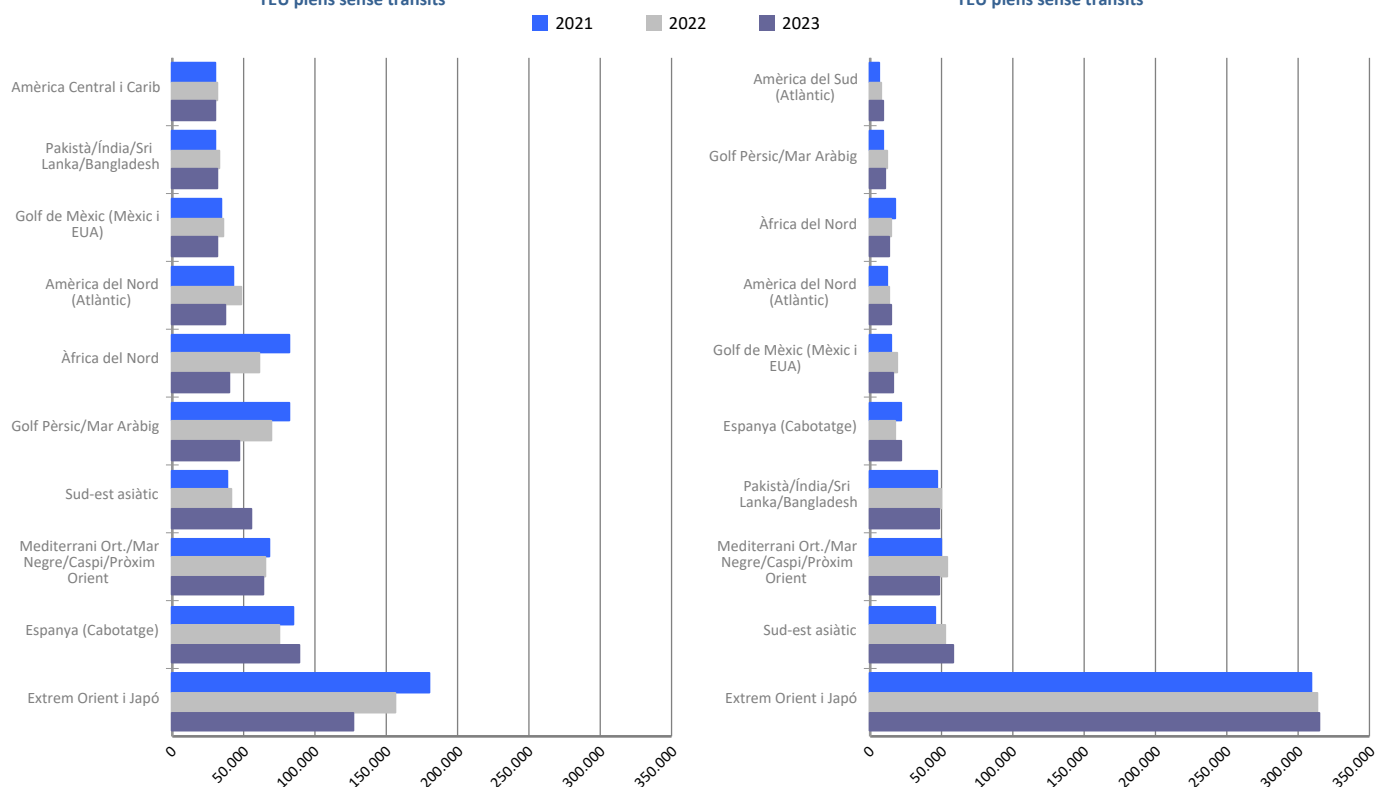
TRÀFIC PER ORIGEN/DESTÍ MARÍTIM

Àrees geogràfiques. TEU plens sense trànsits

Àrees geogràfiques	Acumulat mensual				% sobre total acum. 2023
	2022	2023	Dif. 23-22	%	
TEU plens sense trànsits	1.368.874	1.298.143	-70.731	-5,2%	100%
Extrem Orient i Japó	471.208	441.733	-29.476	-6,3%	34,0%
Sud-est asiàtic	93.301	113.632	20.331	21,8%	8,8%
Mediterrani Ort./Mar Negre/Caspi/Pròxim Orient	119.579	113.194	-6.385	-5,3%	8,7%
Espanya (Cabotatge)	93.399	111.548	18.149	19,4%	8,6%
Pakistà/Índia/Sri Lanka/Bangladesh	82.257	80.168	-2.089	-2,5%	6,2%
Golf Pèrsic/Mar Aràbig	82.351	57.830	-24.522	-29,8%	4,5%
Àfrica del Nord	76.054	53.454	-22.600	-29,7%	4,1%
Amèrica del Nord (Atlàntic)	62.214	51.814	-10.400	-16,7%	4,0%
Golf de Mèxic (Mèxic i EUA)	54.739	48.337	-6.402	-11,7%	3,7%
Amèrica Central i Carib	38.193	38.010	-183	-0,5%	2,9%
Amèrica del Sud (Atlàntic)	34.421	32.372	-2.050	-6,0%	2,5%
Amèrica del Sud (Pacífic)	32.038	28.877	-3.161	-9,9%	2,2%
Mar Roig	26.355	26.748	393	1,5%	2,1%
Àfrica Occidental	26.830	25.926	-904	-3,4%	2,0%
Àfrica del Sud i de l'Est/Oceà Índic	24.720	22.612	-2.108	-8,5%	1,7%
Itàlia/França (Mediterrani)	11.063	18.336	7.273	65,7%	1,4%
Canadà (Atlàntic) i Grans Llacs	14.437	12.177	-2.261	-15,7%	0,9%
Austràlia i Nova Zelanda/Illes del Pacífic	11.472	10.822	-651	-5,7%	0,8%
Amèrica del Nord (Pacífic)	7.439	6.346	-1.093	-14,7%	0,5%
Europa (Atlàntic)	6.806	4.212	-2.595	-38,1%	0,3%

Principals àrees de destí
TEU plens sense trànsits

Principals àrees d'origen
TEU plens sense trànsits



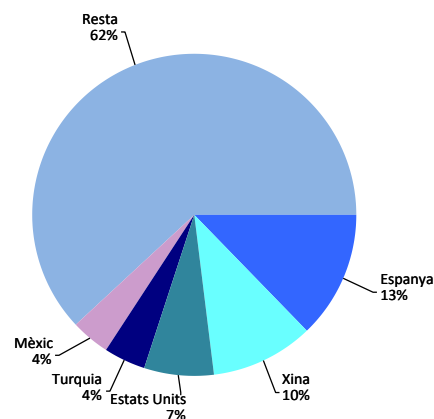
Nota: A partir de l'edició de l'informe corresponent al mes d'agost de 2014, aquest apartat referit a la càrrega contenitzada es restringeix a la mercaderia amb origen o destí marítim BARCELONA ometent el tràfic de trànsit marítim i els contenidors buits.

TRÀFIC PER ORIGEN/DESTÍ MARÍTIM

Rànquing per països. TEU plens sense trànsits

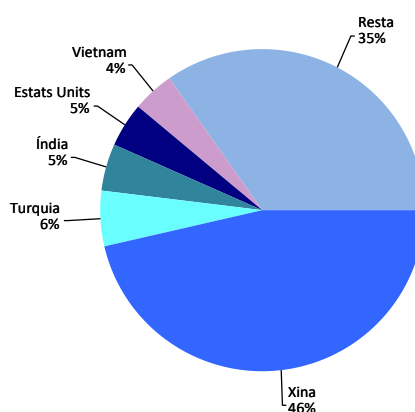
Càrrega	TEU plens	% 23-22	% s/envàs
Espanya	89.688	19,2%	12,9%
Xina	70.916	-15,8%	10,2%
Estats Units	48.580	-23,1%	7,0%
Turquia	28.491	-14,1%	4,1%
Mèxic	27.365	-5,3%	3,9%
Unió dels Emirats Àrabs	26.421	-37,4%	3,8%
Índia	26.278	1,1%	3,8%
Aràbia Saudita	24.968	-7,3%	3,6%
Japó	21.941	-14,4%	3,2%
Marroc	19.947	1,1%	2,9%
Malàisia	16.156	57,5%	2,3%
Corea del Sud	15.253	-35,8%	2,2%
Vietnam	13.460	63,4%	1,9%
Israel	13.024	35,1%	1,9%
Indonèsia	12.666	33,6%	1,8%
Resta	240.567	-14,5%	34,6%
TOTAL	695.719	-9,4%	100%

Principals països. Càrrega



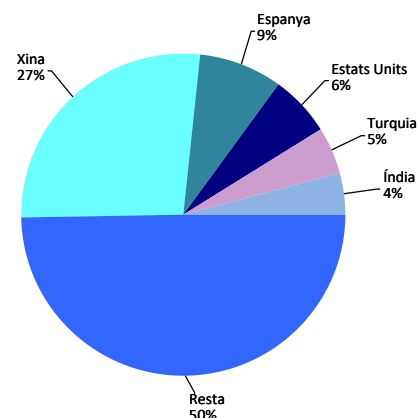
Descàrrega	TEU plens	% 23-22	% s/envàs
Xina	278.739	-1,5%	46,3%
Turquia	34.757	-10,5%	5,8%
Índia	27.596	-1,7%	4,6%
Estats Units	27.344	-1,8%	4,5%
Vietnam	25.095	17,2%	4,2%
Espanya	21.861	20,6%	3,6%
Corea del Sud	21.305	47,4%	3,5%
Bangla Desh	12.383	1,3%	2,1%
Egipte	10.489	4,9%	1,7%
Aràbia Saudita	9.696	-14,3%	1,6%
Grècia	8.169	3,3%	1,4%
Indonèsia	7.778	-7,1%	1,3%
Paquistan	7.316	-10,9%	1,2%
Tailàndia	7.039	7,4%	1,2%
Brasil	6.828	17,8%	1,1%
Resta	96.032	-2,8%	15,9%
TOTAL	602.424	0,2%	100%

Principals països. Descàrrega



Total	TEU plens	% 23-22	% s/envàs
Xina	349.655	-4,8%	26,9%
Espanya	111.548	19,4%	8,6%
Estats Units	75.924	-16,6%	5,8%
Turquia	63.248	-12,2%	4,9%
Índia	53.874	-0,4%	4,2%
Vietnam	38.555	30,0%	3,0%
Corea del Sud	36.558	-4,4%	2,8%
Aràbia Saudita	34.664	-9,3%	2,7%
Mèxic	33.439	-9,2%	2,6%
Unió dels Emirats Àrabs	29.473	-35,3%	2,3%
Japó	28.581	-10,6%	2,2%
Marroc	22.171	0,8%	1,7%
Egipte	21.696	-4,1%	1,7%
Indonèsia	20.444	14,5%	1,6%
Malàisia	19.773	37,0%	1,5%
Resta	358.542	-8,9%	27,6%
TOTAL	1.298.143	-5,2%	100%

Principals països. Total



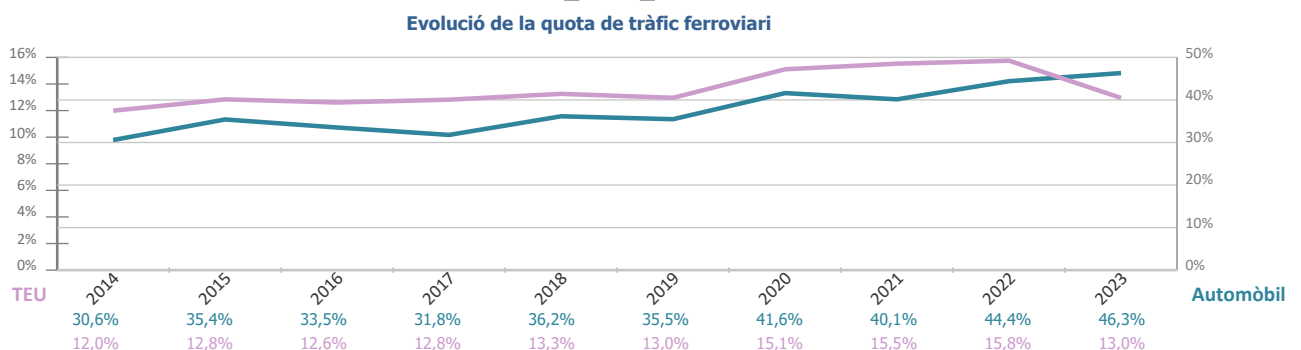
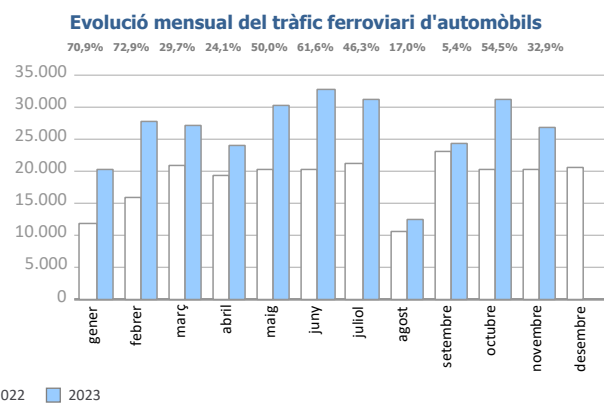
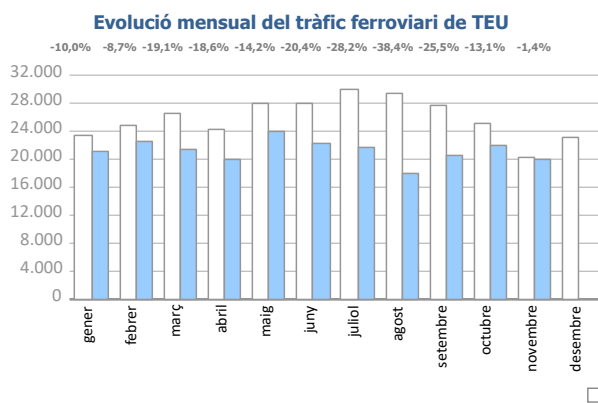
TRÀFIC DE FERROCARRIL

Evolució del tràfic ferroviari mensual. TEU

Evolució del tràfic ferroviari mensual	TEU 2022			TEU 2023			%		% s/ total tràfic port 2023
	Càrrega	Descàrrega	Total	Càrrega	Descàrrega	Total	mensual	acumulat	
gener	11.274	12.091	23.365	10.614	10.417	21.031	-10,0%	-10,0%	13,6%
febrer	12.294	12.497	24.791	11.229	11.403	22.632	-8,7%	-9,3%	14,9%
març	13.540	13.035	26.575	9.950	11.541	21.491	-19,1%	-12,8%	13,0%
abril	13.270	11.110	24.380	9.763	10.085	19.848	-18,6%	-14,2%	13,1%
maig	14.315	13.567	27.882	12.539	11.384	23.923	-14,2%	-14,2%	13,5%
juny	15.453	12.479	27.932	10.527	11.702	22.229	-20,4%	-15,3%	12,8%
juliol	14.408	15.703	30.111	10.558	11.059	21.617	-28,2%	-17,4%	12,6%
agost	14.848	14.420	29.268	9.139	8.899	18.038	-38,4%	-20,3%	10,9%
setembre	13.334	14.386	27.720	9.984	10.656	20.640	-25,5%	-20,9%	12,7%
octubre	10.749	14.502	25.251	10.745	11.209	21.954	-13,1%	-20,2%	13,8%
novembre	9.336	11.032	20.368	7.871	12.205	20.076	-1,4%	-18,8%	11,9%
desembre	11.310	11.693	23.003						
Total	154.131	156.515	310.646	112.919	120.560	233.479			13,0%

Evolució del tràfic ferroviari mensual. Automòbils

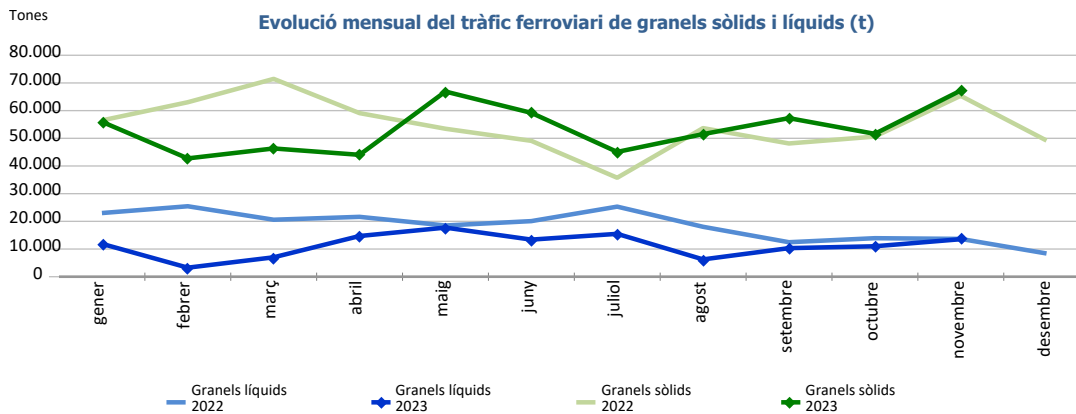
Evolució del tràfic ferroviari mensual	Automòbils 2022			Automòbils 2023			%		% s/ total tràfic port 2023
	Càrrega	Descàrrega	Total	Càrrega	Descàrrega	Total	mensual	acumulat	
gener	1.359	10.591	11.950	4.150	16.267	20.417	70,9%	70,9%	50,7%
febrer	2.174	13.813	15.987	5.096	22.553	27.649	72,9%	72,1%	43,1%
març	2.418	18.583	21.001	3.567	23.677	27.244	29,7%	53,9%	42,7%
abril	2.670	16.613	19.283	4.515	19.415	23.930	24,1%	45,5%	41,5%
maig	2.602	17.588	20.190	5.929	24.358	30.287	50,0%	46,5%	47,7%
juny	2.449	17.909	20.358	5.878	27.021	32.899	61,6%	49,3%	49,5%
juliol	2.309	19.053	21.362	6.807	24.450	31.257	46,3%	48,8%	49,3%
agost	2.620	7.962	10.582	1.982	10.394	12.376	17,0%	46,4%	31,7%
setembre	2.564	20.415	22.979	5.584	18.633	24.217	5,4%	40,7%	51,6%
octubre	1.750	18.476	20.226	6.117	25.138	31.255	54,5%	42,2%	57,3%
novembre	3.947	16.269	20.216	5.350	21.525	26.875	32,9%	41,3%	42,8%
desembre	3.619	17.133	20.752						
Total	30.481	194.405	224.886	54.975	233.431	288.406			46,3%



TRÀFIC DE FERROCARRIL

Evolució del tràfic ferroviari mensual. Grànels sòlids i líquids. Tones

Evolució del tràfic ferroviari mensual	Tones 2022			Tones 2023			%	
	Sòlids	Líquids	Total	Sòlids	Líquids	Total	mensual	acumulat
gener	56.474	23.006	79.480	55.964	11.888	67.852	-14,6%	-14,6%
febrer	63.027	25.451	88.478	42.746	3.263	46.009	-48,0%	-32,2%
març	71.467	20.589	92.056	46.334	7.014	53.348	-42,0%	-35,7%
abril	59.099	21.628	80.727	44.027	14.701	58.728	-27,3%	-33,7%
maig	53.459	18.505	71.964	66.894	17.738	84.632	17,6%	-24,7%
juny	49.089	20.079	69.168	59.200	13.398	72.598	5,0%	-20,5%
juliol	35.755	25.317	61.072	45.081	15.485	60.566	-0,8%	-18,3%
agost	53.685	18.038	71.723	51.511	6.251	57.762	-19,5%	-18,4%
setembre	48.129	12.463	60.592	57.280	10.320	67.600	11,6%	-15,7%
octubre	50.628	13.911	64.539	51.617	10.995	62.612	-3,0%	-14,6%
novembre	65.362	13.659	79.021	67.236	13.547	80.783	2,2%	-13,0%
Total	655.373	221.041	876.414	587.890	124.600	712.490		



Circulacions ferroviàries

Circulacions ferroviàries per amples (u)	Acumulat mensual		%	% sobre total acum. 2023
	2022	2023		
Ibèric	7.801	6.510	-16,5%	67,2%
UIC	290	489	68,6%	5,0%
FGC	2.319	2.694	16,2%	27,8%
Total	10.410	9.693	-6,9%	100%

