

Estadístiques de tràfic del Port de Barcelona

Dades acumulades octubre 2023

Servei d'Estadística

Índex

Indicadors de tràfic

Totals del tràfic	3
Principals indicadors	4
Detall del tràfic total	5
Detall del tràfic en trànsit	6
Evolució del tràfic mensual	7

Tràfic de contenidors

Evolució del tràfic contenitzat (TEU)	8
Tràfic de contenidors (TEU)	9

Tràfic de passatgers

Tràfic de passatgers	10
Classificació del passatge	11

Tràfic d'automòbils

Tràfic d'automòbils	12
---------------------	----

Tràfic marítim de curta distància

Presentació de la mercaderia TMCD	13
Càrrega general TMCD i Autopistes del Mar (ADM)	14
Rànquing països TMCD	15

Tràfic de vaixells

Tràfic de vaixells	16
--------------------	----

Tràfic de mercaderies

Envàs i navegació	17
Classificació 4.3.7. de la mercaderia	18
Rànquing de mercaderies	19
Classificació 4.3.7. de la mercaderia contenitzada	20

Tràfic per origen/destí marítim

Àrees geogràfiques. Tones	21
Àrees geogràfiques. TEU plens sense trànsits	22
Rànquing per països. TEU plens sense trànsits	23

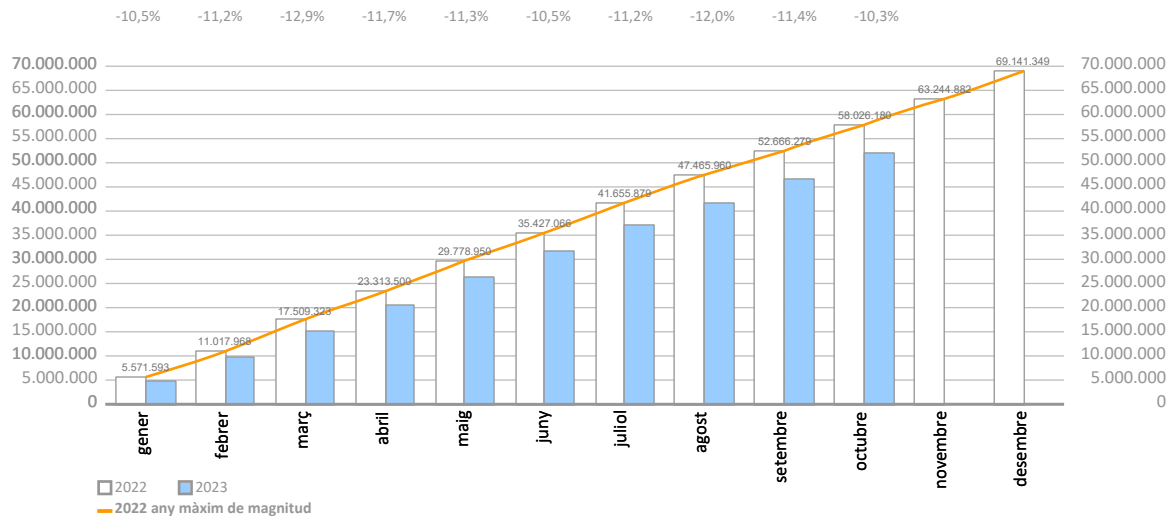
Tràfic de ferrocarril

Evolució del tràfic de TEU i automòbils	24
Evolució del tràfic de granel	25
Circulacions ferroviàries	25

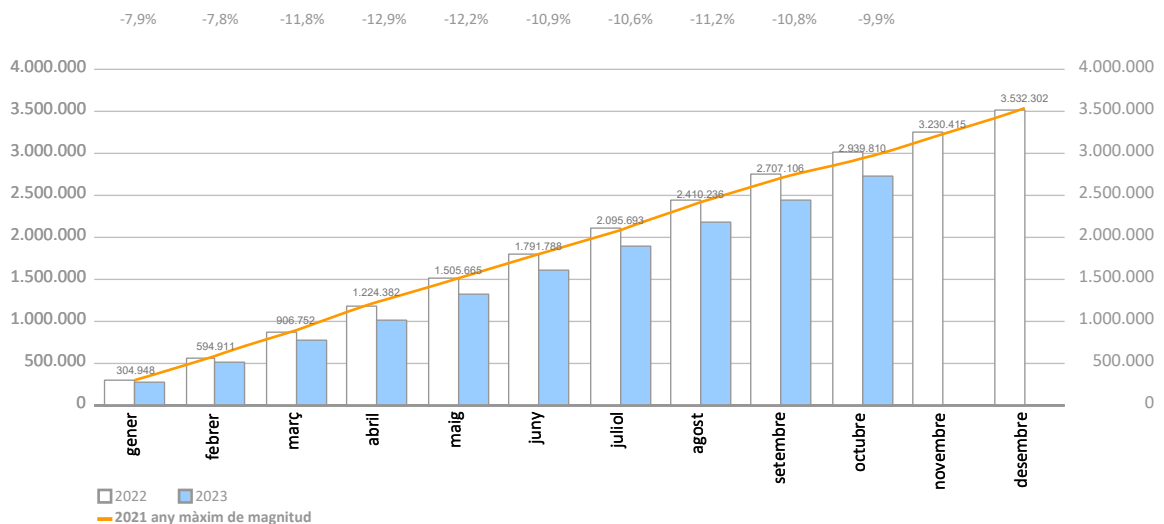
INDICADORS DE TRÀFIC

Totals del tràfic	Acumulat mensual				% 23-22 acum. setembre	% 23-22 acum. agost	Total tràfic 2022
	2022	2023	Dif. 23-22	%			
Tones	58.026.180	52.029.273	-5.996.908	-10,3%	-11,4%	-12,0%	69.141.349
Avituallament	1.589.145	1.306.288	-282.858	-17,8%	-17,7%	-17,5%	1.854.561
Pesca	2.952	1.418	-1.534	-52,0%	-51,1%	-50,1%	3.201
TRÀFIC TOTAL (t)	59.618.278	53.336.978	-6.281.299	-10,5%	-11,6%	-12,1%	70.999.111
TEU	3.015.258	2.718.041	-297.218	-9,9%	-10,8%	-11,2%	3.525.041
UTI	357.455	353.716	-3.739	-1,0%	-1,2%	-1,2%	419.191
Automòbils (u)	441.478	653.285	211.807	48,0%	56,0%	64,4%	591.158
Vaixells (u)	7.290	7.406	116	1,6%	1,8%	1,9%	8.713
Circulacions ferroviàries (u)	9.489	8.740	-749	-7,9%	-9,0%	-9,1%	11.234
Passatgers creuers (u)	2.044.493	3.138.174	1.093.681	53,5%	59,7%	68,3%	2.334.305
Passatgers ferris LR (u)	1.439.400	1.572.248	132.848	9,2%	9,0%	9,0%	1.596.267
Vehicles passatge (u)	436.365	463.972	27.607	6,3%	5,8%	5,2%	484.993

Evolució mensual del tràfic acumulat de mercaderies en Tones



Evolució mensual del tràfic acumulat de mercaderies en TEU



INDICADORS DE TRÀFIC

Principals indicadors	Acumulat mensual				Darrers 12 mesos	Total tràfic 2022	% 12 mesos-2022
	2022	2023	Dif. 23-22	%			

Indicadors de mercaderies per navegació i operació (tones)

	2022	2023	Dif. 23-22	%	Darrers 12 mesos	Total tràfic 2022	% 12 mesos-2022
Navegació (t)	58.026.180	52.029.273	-5.996.908	-10,3%	63.144.441	69.141.349	-8,7%
Cabotatge	6.973.933	6.857.583	-116.350	-1,7%	8.169.867	8.286.217	-1,4%
Exterior	51.052.248	45.171.690	-5.880.558	-11,5%	54.974.574	60.855.132	-9,7%
Operació (t)	58.026.180	52.029.273	-5.996.908	-10,3%	63.144.441	69.141.349	-8,7%
Embarcament	16.945.018	16.174.762	-770.256	-4,5%	19.442.628	20.212.884	-3,8%
Desembarcament	19.371.808	19.041.275	-330.533	-1,7%	22.982.185	23.312.719	-1,4%
Trànsit	21.709.354	16.813.236	-4.896.119	-22,6%	20.719.628	25.615.747	-19,1%

Indicadors de mercaderies per unitats significatives

	2022	2023	Dif. 23-22	%	Darrers 12 mesos	Total tràfic 2022	% 12 mesos-2022
Contenidors (TEU)	3.015.258	2.718.041	-297.218	-9,9%	3.227.823	3.525.041	-8,4%
TEU O/D	1.668.694	1.633.919	-34.775	-2,1%	1.937.979	1.972.754	-1,8%
TEU trànsit	1.346.564	1.084.122	-262.442	-19,5%	1.289.845	1.552.287	-16,9%
TM Contenitzades	32.346.160	27.785.486	-4.560.675	-14,1%	33.065.247	37.625.922	-12,1%
Grau contenització	77,10%	74,49%			74,52%	76,75%	
Passatgers (u)	3.483.893	4.710.422	1.226.529	35,2%	5.157.101	3.930.572	31,2%
Ferris línia regular	1.439.400	1.572.248	132.848	9,2%	1.729.115	1.596.267	8,3%
Creuers turístics	2.044.493	3.138.174	1.093.681	53,5%	3.427.986	2.334.305	46,9%
Automòbils (u)	441.478	653.285	211.807	48,0%	802.965	591.158	35,8%
Embarcament	254.800	345.898	91.098	35,8%	418.977	327.879	27,8%
Desembarcament	123.499	212.589	89.090	72,1%	267.776	178.686	49,9%
Trànsit	63.179	94.798	31.619	50,0%	116.212	84.593	37,4%
Vaixells (u)	7.290	7.406	116	1,6%	8.829	8.713	1,3%
Número	7.290	7.406	116	1,6%	8.829	8.713	1,3%
GT	294.708.182	317.253.657	22.545.475	7,7%	373.420.223	350.874.748	6,4%
Promig tones per vaixell	7.960	7.025	-934	-11,7%	7.152	7.935	-9,9%
UTI	357.455	353.716	-3.739	-1,0%	415.452	419.191	-0,9%
Cabotatge	218.390	224.307	5.918	2,7%	259.592	253.675	2,3%
% Plens	61,1%	61,8%			61,8%	61,3%	
Exterior	139.065	129.409	-9.657	-6,9%	155.860	165.516	-5,8%
% Plens	92,6%	91,6%			91,8%	92,7%	

INDICADORS DE TRÀFIC

Detall del tràfic total (tones)	Acumulat mensual				% 23-22 acum. setembre	% 23-22 acum. agost	% sobre total acum. 2023
	2022	2023	Dif. 23-22	%			
Indicadors de mercaderies per envàs (t)	58.026.180	52.029.273	-5.996.908	-10,3%	-11,4%	-12,0%	100%
Grànells líquids	12.410.989	10.733.289	-1.677.701	-13,5%	-16,0%	-18,7%	20,6%
Hidrocarburs	9.515.261	7.837.891	-1.677.370	-17,6%	-20,8%	-23,7%	15,1%
Gas Natural	3.144.717	2.667.637	-477.081	-15,2%	-20,3%	-25,8%	5,1%
Gasolina	2.701.135	2.232.775	-468.360	-17,3%	-24,0%	-27,2%	4,3%
Gasoli	1.922.266	1.739.172	-183.095	-9,5%	-6,1%	-6,8%	3,3%
Fuel	1.392.764	998.012	-394.752	-28,3%	-26,2%	-24,2%	1,9%
Altres productes petrolífers	336.206	179.954	-156.252	-46,5%	-58,6%	-63,6%	0,3%
Resta	18.173	20.342	2.169	11,9%	25,1%	28,0%	0,0%
Altres líquids	2.895.728	2.895.398	-331	-0,0%	-0,3%	-1,9%	5,6%
Biocombustibles	1.316.435	1.153.577	-162.858	-12,4%	-15,8%	-15,5%	2,2%
Productes químics	794.740	978.238	183.498	23,1%	26,1%	23,7%	1,9%
Olis i greixos	683.106	699.604	16.498	2,4%	5,5%	-0,7%	1,3%
Adob natural/artificial	45.177	45.089	-88	-0,2%	-4,8%	-4,8%	0,1%
Altres productes alimentaris	17.909	11.918	-5.991	-33,5%	-33,5%	-52,8%	0,0%
Resta	38.361	6.972	-31.389	-81,8%	-89,9%	-85,6%	0,0%
Grànells sòlids	3.662.216	3.992.892	330.676	9,0%	11,8%	13,4%	7,7%
Instal.lació especial	3.299.347	3.739.041	439.694	13,3%	16,6%	18,6%	7,2%
Fava de soja	1.179.177	1.243.754	64.577	5,5%	6,0%	7,9%	2,4%
Ciment i clínquer	628.347	846.263	217.916	34,7%	43,1%	40,6%	1,6%
Cereals i farines	520.978	766.816	245.839	47,2%	56,6%	69,9%	1,5%
Sal comuna	429.364	458.090	28.726	6,7%	10,8%	17,9%	0,9%
Potasses	504.105	403.940	-100.165	-19,9%	-20,2%	-22,3%	0,8%
Resta	37.377	20.179	-17.199	-46,0%	-46,0%	-46,0%	0,0%
Sense instal.lació especial	362.868	253.851	-109.018	-30,0%	-32,8%	-33,8%	0,5%
Ferralla	204.189	162.249	-41.940	-20,5%	-19,5%	-16,7%	0,3%
Altres minerals no metàl·lics	71.184	49.254	-21.929	-30,8%	-48,9%	-53,3%	0,1%
Productes químics	24.950	17.300	-7.650	-30,7%	-14,4%	-35,9%	0,0%
Altres minerals i residus metàl·lics	13.370	16.416	3.046	22,8%	-18,4%	-18,4%	0,0%
Sal comuna	15.530	8.606	-6.924	-44,6%	-31,3%	-53,2%	0,0%
Resta	33.646	26	-33.620	-99,9%	-99,9%	-99,9%	0,0%
Càrrega General	41.952.975	37.303.092	-4.649.883	-11,1%	-12,0%	-12,1%	71,7%
Contenitzada	32.346.160	27.785.486	-4.560.675	-14,1%	-15,4%	-15,9%	53,4%
Tara de contenidors	6.178.396	5.555.808	-622.588	-10,1%	-11,0%	-11,4%	10,7%
Productes químics	4.675.323	4.109.257	-566.066	-12,1%	-14,0%	-14,2%	7,9%
Altres productes alimentaris	3.135.900	3.032.901	-102.999	-3,3%	-2,7%	-3,6%	5,8%
Resta mercaderia segons la seva naturalesa	3.814.052	3.014.122	-799.930	-21,0%	-22,9%	-23,6%	5,8%
Paper i pasta	1.937.965	2.095.268	157.302	8,1%	5,0%	1,5%	4,0%
Resta	12.604.523	9.978.129	-2.626.394	-20,8%	-21,9%	-22,0%	19,2%
NO contenitzada	9.606.815	9.517.606	-89.209	-0,9%	-0,5%	0,8%	18,3%
Tara de plataformes i vagons (Ro-Ro)	3.792.718	3.679.050	-113.668	-3,0%	-3,4%	-0,1%	7,1%
Resta mercaderia segons la seva naturalesa	1.590.122	1.531.371	-58.752	-3,7%	-3,4%	-4,1%	2,9%
Automòbils i peces	755.527	1.084.573	329.046	43,6%	50,9%	60,0%	2,1%
Maquinària i recanvis	921.697	941.174	19.477	2,1%	2,9%	2,3%	1,8%
Altres productes alimentaris	457.986	464.156	6.170	1,3%	2,1%	3,2%	0,9%
Resta	2.088.765	1.817.283	-271.482	-13,0%	-12,9%	-14,1%	3,5%

INDICADORS DE TRÀFIC

Detall del tràfic en trànsit (tones)	Acumulat mensual				% 23-22 acum. setembre	% 23-22 acum. agost	% sobre total acum. 2023
	2022	2023	Dif. 23-22	%			
Indicadors de mercaderies per envàs (t)	21.709.354	16.813.236	-4.896.119	-22,6%	-25,0%	-26,8%	100%
Grànells líquids	4.933.532	3.422.453	-1.511.079	-30,6%	-35,6%	-38,0%	20,4%
Hidrocarburs	3.753.860	2.292.730	-1.461.130	-38,9%	-45,2%	-48,7%	13,6%
Gasolina	2.013.186	1.007.640	-1.005.546	-49,9%	-57,9%	-60,9%	6,0%
Fuel	964.428	713.749	-250.679	-26,0%	-25,5%	-25,5%	4,2%
Gasoli	629.833	521.770	-108.063	-17,2%	-20,2%	-25,0%	3,1%
Altres productes petrolífers	146.413	49.571	-96.841	-66,1%	-87,7%		0,3%
Resta	0	0	0				0,0%
Altres líquids	1.179.673	1.129.723	-49.949	-4,2%	-4,3%	-1,1%	6,7%
Biocombustibles	977.725	671.226	-306.499	-31,3%	-33,5%	-30,7%	4,0%
Productes químics	148.954	439.411	290.457	195,0%	201,3%	188,7%	2,6%
Olis i greixos	18.149	19.087	938	5,2%	25,8%	78,0%	0,1%
Resta mercaderia segons la seva naturalesa	26.259	0	-26.259				0,0%
Vins, begudes, alcohols i derivats	8.587	0	-8.587				0,0%
Resta	0	0	0				0,0%
Grànells sòlids	6.300	9.425	3.125	49,6%	49,6%	1,3%	0,1%
Instal.lació especial	6.300	9.425	3.125	49,6%	49,6%	1,3%	0,1%
Potasses	0	9.425	9.425				0,1%
Cereals i farines	6.300	0	-6.300				0,0%
Resta	0	0	0				0,0%
Sense instal.lació especial	0	0	0				0,0%
Resta	0	0	0				0,0%
Càrrega General	16.769.522	13.381.357	-3.388.165	-20,2%	-21,9%	-23,2%	79,6%
Contenitzada	16.368.430	13.019.640	-3.348.790	-20,5%	-22,2%	-23,5%	77,4%
Tara de contenidors	2.777.541	2.238.259	-539.282	-19,4%	-20,9%	-22,0%	13,3%
Altres productes alimentaris	1.862.642	1.961.794	99.152	5,3%	6,6%	4,8%	11,7%
Productes químics	1.990.532	1.535.889	-454.643	-22,8%	-24,8%	-25,0%	9,1%
Resta mercaderia segons la seva naturalesa	1.940.672	1.322.260	-618.412	-31,9%	-34,4%	-36,2%	7,9%
Paper i pasta	782.899	844.477	61.578	7,9%	1,3%	-4,5%	5,0%
Resta	7.014.145	5.116.962	-1.897.183	-27,0%	-28,4%	-29,3%	30,4%
NO contenitzada	401.092	361.717	-39.375	-9,8%	-9,0%	-11,7%	2,2%
Automòbils i peces	108.729	152.809	44.079	40,5%	51,0%	61,4%	0,9%
Maquinària i recanvis	57.144	56.771	-373	-0,7%	7,7%	8,4%	0,3%
Tara de plataformes i vagons (Ro-Ro)	71.907	48.439	-23.468	-32,6%	-34,5%	-38,2%	0,3%
Resta mercaderia segons la seva naturalesa	57.391	47.130	-10.261	-17,9%	-18,9%	-22,1%	0,3%
Vins, begudes, alcohols i derivats	3.454	22.000	18.546	537,0%	442,4%	377,0%	0,1%
Resta	102.467	34.568	-67.899	-66,3%	-67,4%	-71,0%	0,2%

INDICADORS DE TRÀFIC

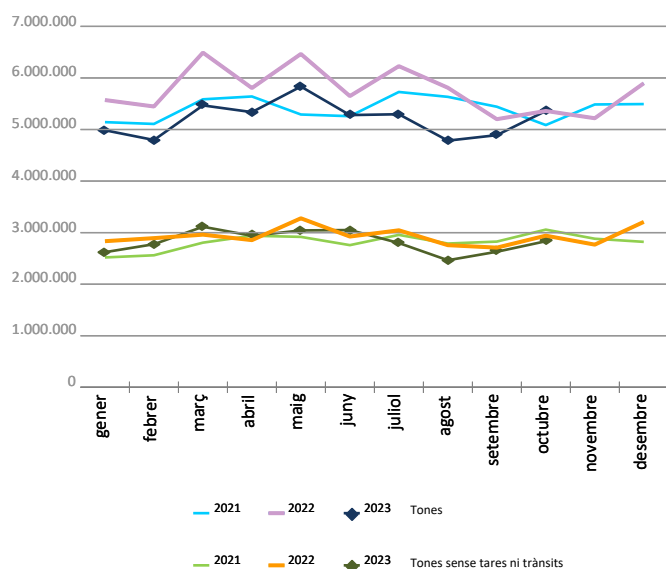
Evolució del tràfic mensual. Tones

Evolució del tràfic mensual	Total Tones			%		Tones sense tares ni trànsits			%	
	2022	2023	Dif. 23-22	mensual	acumulat	2022	2023	Dif. 23-22	mensual	acumulat
gener	5.571.593	4.985.398	-586.195	-10,5%	-10,5%	2.833.810	2.620.828	-212.982	-7,5%	-7,5%
febrer	5.446.375	4.796.078	-650.297	-11,9%	-11,2%	2.893.004	2.775.465	-117.538	-4,1%	-5,8%
març	6.491.356	5.467.636	-1.023.720	-15,8%	-12,9%	2.960.820	3.114.298	153.478	5,2%	-2,0%
abril	5.804.177	5.337.086	-467.091	-8,0%	-11,7%	2.854.316	2.939.421	85.105	3,0%	-0,8%
maig	6.465.450	5.833.575	-631.875	-9,8%	-11,3%	3.278.034	3.042.658	-235.376	-7,2%	-2,2%
juny	5.648.116	5.279.801	-368.315	-6,5%	-10,5%	2.923.660	3.049.919	126.259	4,3%	-1,1%
juliol	6.228.813	5.296.236	-932.577	-15,0%	-11,2%	3.045.360	2.798.797	-246.563	-8,1%	-2,2%
agost	5.810.081	4.784.100	-1.025.981	-17,7%	-12,0%	2.756.439	2.464.520	-291.919	-10,6%	-3,1%
setembre	5.200.319	4.890.526	-309.793	-6,0%	-11,4%	2.708.810	2.628.855	-79.956	-3,0%	-3,1%
octubre	5.359.901	5.358.838	-1.063	-0,0%	-10,3%	2.940.906	2.833.118	-107.788	-3,7%	-3,2%
novembre	5.218.701					2.766.954				
desembre	5.896.467					3.208.040				
Total	69.141.349	52.029.273				35.170.153	28.267.880			

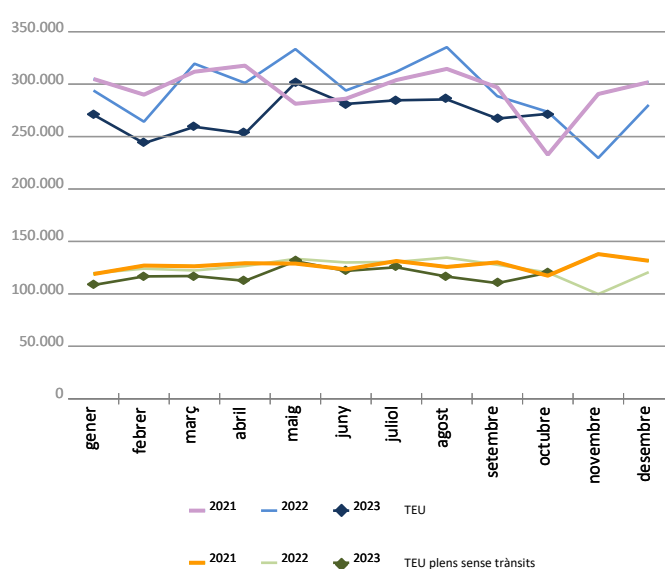
Evolució del tràfic mensual. TEU

Evolució del tràfic mensual	Total TEU			%		TEU plens sense trànsits			%	
	2022	2023	Dif. 23-22	mensual	acumulat	2022	2023	Dif. 23-22	mensual	acumulat
gener	293.936	270.814	-23.122	-7,9%	-7,9%	119.697	108.430	-11.268	-9,4%	-9,4%
febrer	264.194	243.685	-20.509	-7,8%	-7,8%	124.031	116.640	-7.391	-6,0%	-7,7%
març	319.486	259.313	-60.173	-18,8%	-11,8%	122.283	117.007	-5.276	-4,3%	-6,5%
abril	301.120	252.903	-48.217	-16,0%	-12,9%	126.513	112.395	-14.117	-11,2%	-7,7%
maig	333.402	301.351	-32.051	-9,6%	-12,2%	133.419	131.137	-2.282	-1,7%	-6,4%
juny	293.952	281.135	-12.817	-4,4%	-10,9%	129.933	121.905	-8.029	-6,2%	-6,4%
juliol	311.805	284.592	-27.213	-8,7%	-10,6%	130.457	125.354	-5.103	-3,9%	-6,0%
agost	335.264	285.430	-49.834	-14,9%	-11,2%	134.615	116.474	-18.141	-13,5%	-7,0%
setembre	288.515	267.176	-21.339	-7,4%	-10,8%	127.747	110.242	-17.505	-13,7%	-7,8%
octubre	273.587	271.642	-1.945	-0,7%	-9,9%	120.390	120.126	-264	-0,2%	-7,0%
novembre	229.582					99.790				
desembre	280.201					120.698				
Total	3.525.041	2.718.041				1.489.571	1.179.708			

Mercaderies (total tones)



Contenidors (total TEU)



TRÀFIC DE CONTENIDORS

Evolució del tràfic contenitzat. TEU

Ple - Exterior Desembarcament	TEU plans			%		Ple - Exterior Embarcament	TEU plans			%	
	2022	2023	Dif. 23-22	mensual	acumulat		2022	2023	Dif. 23-22	mensual	acumulat
gener	48.476	49.138	662	1,4%	1,4%	gener	64.009	51.046	-12.963	-20,3%	-20,3%
febrer	54.390	51.449	-2.941	-5,4%	-2,2%	febrer	61.530	56.052	-5.478	-8,9%	-14,7%
març	53.334	44.515	-8.819	-16,5%	-7,1%	març	61.139	60.777	-362	-0,6%	-10,1%
abril	59.085	51.432	-7.653	-13,0%	-8,7%	abril	58.086	51.390	-6.696	-11,5%	-10,4%
maig	55.511	64.093	8.582	15,5%	-3,8%	maig	70.010	56.512	-13.498	-19,3%	-12,4%
juny	58.300	53.940	-4.361	-7,5%	-4,4%	juny	63.144	57.195	-5.949	-9,4%	-11,9%
juliol	53.493	59.685	6.192	11,6%	-2,2%	juliol	67.435	54.829	-12.607	-18,7%	-12,9%
agost	59.663	56.639	-3.024	-5,1%	-2,6%	agost	66.589	50.132	-16.457	-24,7%	-14,5%
setembre	56.698	48.419	-8.279	-14,6%	-3,9%	setembre	61.784	50.821	-10.963	-17,7%	-14,8%
octubre	47.022	52.491	5.470	11,6%	-2,6%	octubre	64.583	57.814	-6.769	-10,5%	-14,4%
novembre	36.823					novembre	54.098				
desembre	49.571					desembre	62.276				
Total	632.363	531.798				Total	754.680	546.565			

Ple - Cabotatge Desembarcament	TEU plans			%		Ple - Cabotatge Embarcament	TEU plans			%	
	2022	2023	Dif. 23-22	mensual	acumulat		2022	2023	Dif. 23-22	mensual	acumulat
gener	1.733	1.702	-32	-1,8%	-1,8%	gener	5.480	6.545	1.065	19,4%	19,4%
febrer	1.764	1.836	72	4,1%	1,2%	febrer	6.348	7.304	956	15,1%	17,1%
març	1.699	2.227	529	31,1%	10,9%	març	6.112	9.488	3.377	55,3%	30,1%
abril	1.593	1.818	225	14,1%	11,7%	abril	7.750	7.756	6	0,1%	21,0%
maig	1.382	2.223	841	60,8%	20,0%	maig	6.516	8.310	1.795	27,5%	22,4%
juny	1.627	1.938	311	19,1%	19,9%	juny	6.863	8.833	1.971	28,7%	23,5%
juliol	1.523	1.881	358	23,5%	20,3%	juliol	8.006	8.960	954	11,9%	21,5%
agost	1.642	1.989	348	21,2%	20,4%	agost	6.722	7.715	993	14,8%	20,7%
setembre	1.890	2.163	273	14,4%	19,7%	setembre	7.376	8.839	1.463	19,8%	20,6%
octubre	1.507	2.164	657	43,6%	21,9%	octubre	7.279	7.658	379	5,2%	18,9%
novembre	1.772					novembre	7.097				
desembre	1.773					desembre	7.078				
Total	19.903	19.939				Total	82.625	81.407			

Ple - Trànsit	TEU plans			%		Buits	TEU buits			%	
	2022	2023	Dif. 23-22	mensual	acumulat		2022	2023	Dif. 23-22	mensual	acumulat
gener	105.236	97.136	-8.100	-7,7%	-7,7%	gener	69.003	65.249	-3.754	-5,4%	-5,4%
febrer	89.159	71.919	-17.240	-19,3%	-13,0%	febrer	51.004	55.126	4.123	8,1%	0,3%
març	136.336	83.590	-52.746	-38,7%	-23,6%	març	60.868	58.717	-2.151	-3,5%	-1,0%
abril	129.299	83.957	-45.342	-35,1%	-26,8%	abril	45.309	56.551	11.243	24,8%	4,2%
maig	136.713	97.479	-39.234	-28,7%	-27,3%	maig	63.271	72.735	9.465	15,0%	6,5%
juny	108.465	84.533	-23.932	-22,1%	-26,5%	juny	55.554	74.698	19.144	34,5%	11,0%
juliol	124.034	93.104	-30.930	-24,9%	-26,2%	juliol	57.315	66.135	8.820	15,4%	11,7%
agost	131.163	83.800	-47.363	-36,1%	-27,6%	agost	69.487	85.156	15.670	22,6%	13,3%
setembre	100.326	86.281	-14.045	-14,0%	-26,3%	setembre	60.442	70.654	10.212	16,9%	13,7%
octubre	93.355	90.686	-2.669	-2,9%	-24,4%	octubre	59.843	60.830	988	1,7%	12,5%
novembre	79.302					novembre	50.490				
desembre	86.856					desembre	72.648				
Total	1.320.240	872.483				Total	715.230	665.850			

TRÀFIC DE CONTENIDORS

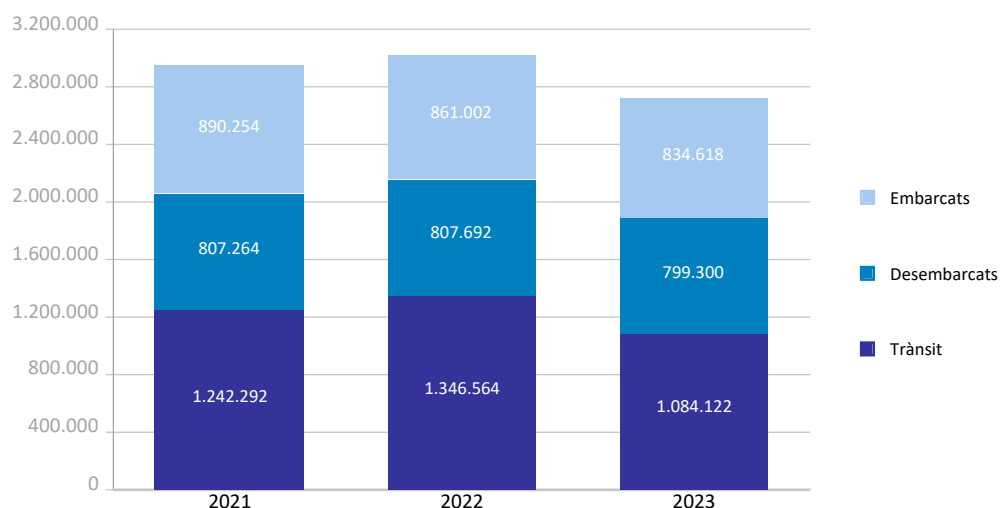
TEU

Tràfic de contenidors	Acumulat mensual 2022			Acumulat mensual 2023			Variació total %
	Cabotatge	Exterior	Total	Cabotatge	Exterior	Total	
Total tràfic	161.990	2.853.268	3.015.258	187.276	2.530.765	2.718.041	-9,9%
Entrades	82.031	1.424.020	1.506.050	97.749	1.265.875	1.363.624	-9,5%
Ro-Ro	22.404	12.443	34.847	22.943	12.383	35.326	1,4%
Lo-Lo	59.627	1.411.577	1.471.204	74.807	1.253.492	1.328.298	-9,7%
Sortides	79.960	1.429.249	1.509.208	89.526	1.264.891	1.354.417	-10,3%
Ro-Ro	22.793	12.451	35.244	25.130	12.271	37.401	6,1%
Lo-Lo	57.167	1.416.798	1.473.964	64.397	1.252.620	1.317.016	-10,6%

Detall per navegació i operació	Acumulat mensual 2022			Acumulat mensual 2023			Variació total %
	Cabotatge	Exterior	Total	Cabotatge	Exterior	Total	
Embarcat	79.802	781.199	861.002	89.403	745.215	834.618	-3,1%
Plens	68.450	638.306	706.756	81.407	546.565	627.972	-11,1%
Buits	11.353	142.894	154.246	7.996	198.650	206.646	34,0%
Desembarcat	80.315	727.377	807.692	94.546	704.754	799.300	-1,0%
Plens	16.358	545.969	562.327	19.939	531.798	551.736	-1,9%
Buits	63.957	181.408	245.365	74.608	172.957	247.564	0,9%
Trànsit	1.873	1.344.692	1.346.564	3.326	1.080.796	1.084.122	-19,5%
Plens	84	1.153.998	1.154.082	40	872.443	872.483	-24,4%
Buits	1.789	190.694	192.482	3.286	208.354	211.640	10,0%

Total tràfic	161.990	2.853.268	3.015.258	187.276	2.530.765	2.718.041	-9,9%
Plens	84.892	2.338.273	2.423.165	101.386	1.950.805	2.052.191	-15,3%
Buits	77.098	514.995	592.093	85.890	579.960	665.850	12,5%
% Buits	47,6%	18,0%	19,6%	45,9%	22,9%	24,5%	
% Trànsit	1,2%	47,1%	44,7%	1,8%	42,7%	39,9%	

Distribució tràfic segons operació (TEU)

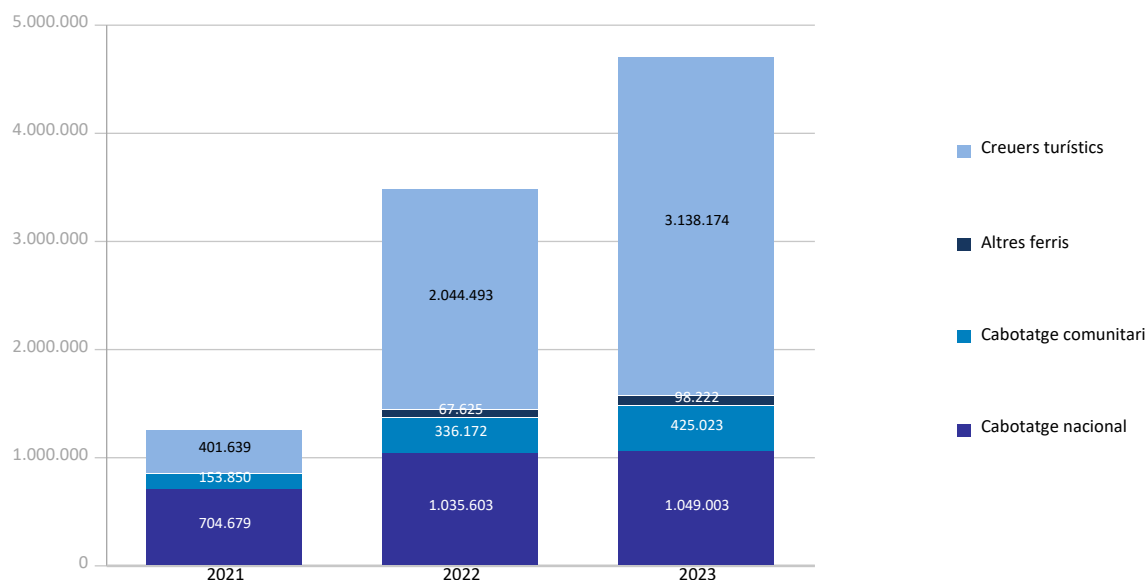


TRÀFIC DE PASSATGERS

Total tràfic de passatgers (unitats)	Acumulat mensual				% 23-22 acum. setembre	% 23-22 acum. agost
	2022	2023	Dif. 23-22	%		
Total passatgers	3.483.893	4.710.422	1.226.529	35,2%	37,1%	40,4%
Embarcament	1.342.415	1.661.185	318.770	23,7%	24,3%	26,8%
Desembarcament	1.284.289	1.614.421	330.132	25,7%	26,7%	29,6%
Trànsit	857.189	1.434.816	577.627	67,4%	76,1%	82,4%
Ferris línia regular	1.439.400	1.572.248	132.848	9,2%	9,0%	9,0%
Embarcament	743.151	804.360	61.209	8,2%	7,9%	8,1%
Desembarcament	696.249	767.888	71.639	10,3%	10,3%	9,9%
Cabotatge nacional	1.035.603	1.049.003	13.400	1,3%	0,3%	-0,1%
Embarcament	538.200	544.401	6.201	1,2%	0,2%	-0,1%
Desembarcament	497.403	504.602	7.199	1,4%	0,4%	-0,1%
Cabotatge comunitari	336.172	425.023	88.851	26,4%	28,2%	29,8%
Embarcament	168.401	210.380	41.979	24,9%	26,1%	28,6%
Desembarcament	167.771	214.643	46.872	27,9%	30,4%	31,1%
Altres ferris	67.625	98.222	30.597	45,2%	49,0%	49,1%
Embarcament	36.550	49.579	13.029	35,6%	38,6%	38,6%
Desembarcament	31.075	48.643	17.568	56,5%	61,3%	64,5%
Creuers turístics	2.044.493	3.138.174	1.093.681	53,5%	59,7%	68,3%
Embarcament	599.264	856.825	257.561	43,0%	47,5%	56,8%
Desembarcament	588.040	846.533	258.493	44,0%	48,7%	58,9%
Trànsit	857.189	1.434.816	577.627	67,4%	76,1%	82,4%

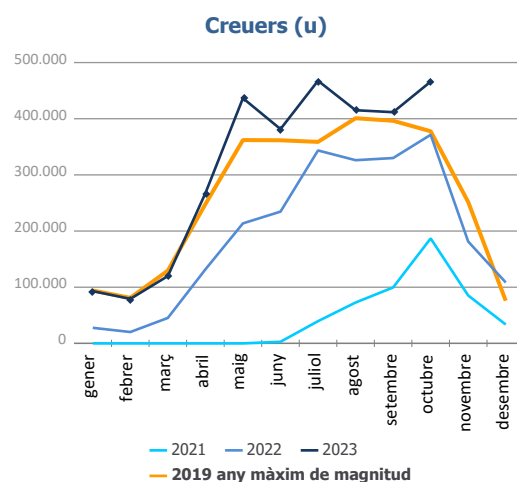
Total escales de passatgers (unitats)	Acumulat mensual				% 23-22 acum. setembre	% 23-22 acum. agost
	2022	2023	Dif. 23-22	%		
Total nombre escales	3.425	3.482	57	1,7%	1,6%	2,0%
Ferris línia regular	2.724	2.787	63	2,3%	1,7%	2,1%
Creuers	701	695	-6	-0,9%	1,2%	1,6%

Distribució del passatge (u)

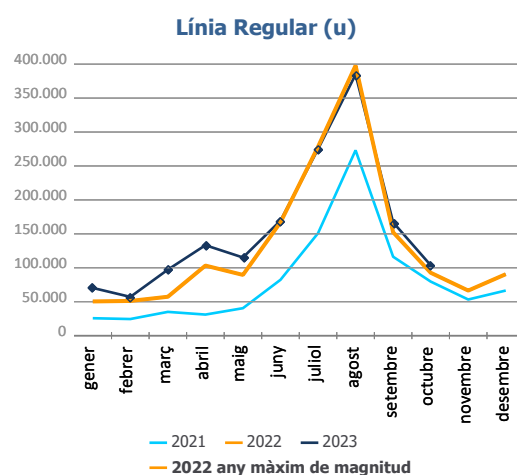


CLASSIFICACIÓ DEL PASSATGE

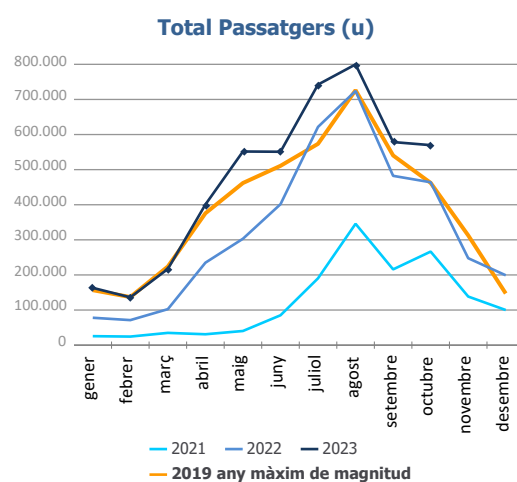
Evolució del tràfic mensual	Creuers			%	
	2022	2023	Dif. 23-22	mensual	acumulat
gener	27.707	93.013	65.306	235,7%	235,7%
febrer	20.234	79.194	58.960	291,4%	259,2%
març	45.304	119.885	74.581	164,6%	213,3%
abril	131.770	267.420	135.650	102,9%	148,7%
maig	213.711	436.569	222.858	104,3%	127,0%
juny	234.617	381.587	146.970	62,6%	104,6%
juliol	343.517	467.607	124.090	36,1%	81,5%
agost	326.187	415.154	88.967	27,3%	68,3%
setembre	330.034	411.670	81.636	24,7%	59,7%
octubre	371.412	466.075	94.663	25,5%	53,5%
novembre	181.318				
desembre	108.494				
Total	2.334.305	3.138.174			



Evolució del tràfic mensual	Línia Regular			%	
	2022	2023	Dif. 23-22	mensual	acumulat
gener	50.352	70.262	19.910	39,5%	39,5%
febrer	51.078	57.059	5.981	11,7%	25,5%
març	57.261	97.166	39.905	69,7%	41,5%
abril	103.159	133.201	30.042	29,1%	36,6%
maig	89.473	115.112	25.639	28,7%	34,6%
juny	166.930	169.419	2.489	1,5%	23,9%
juliol	278.213	274.776	-3.437	-1,2%	15,1%
agost	397.960	384.652	-13.308	-3,3%	9,0%
setembre	152.317	166.887	14.570	9,6%	9,0%
octubre	92.657	103.714	11.057	11,9%	9,2%
novembre	66.384				
desembre	90.483				
Total	1.596.267	1.572.248			



Evolució del tràfic mensual	Total Passatgers			%	
	2022	2023	Dif. 23-22	mensual	acumulat
gener	78.059	163.275	85.216	109,2%	109,2%
febrer	71.312	136.253	64.941	91,1%	100,5%
març	102.565	217.051	114.486	111,6%	105,0%
abril	234.929	400.621	165.692	70,5%	88,4%
maig	303.184	551.681	248.497	82,0%	85,9%
juny	401.547	551.006	149.459	37,2%	69,5%
juliol	621.730	742.383	120.653	19,4%	52,3%
agost	724.147	799.806	75.659	10,4%	40,4%
setembre	482.351	578.557	96.206	19,9%	37,1%
octubre	464.069	569.789	105.720	22,8%	35,2%
novembre	247.702				
desembre	198.977				
Total	3.930.572	4.710.422			

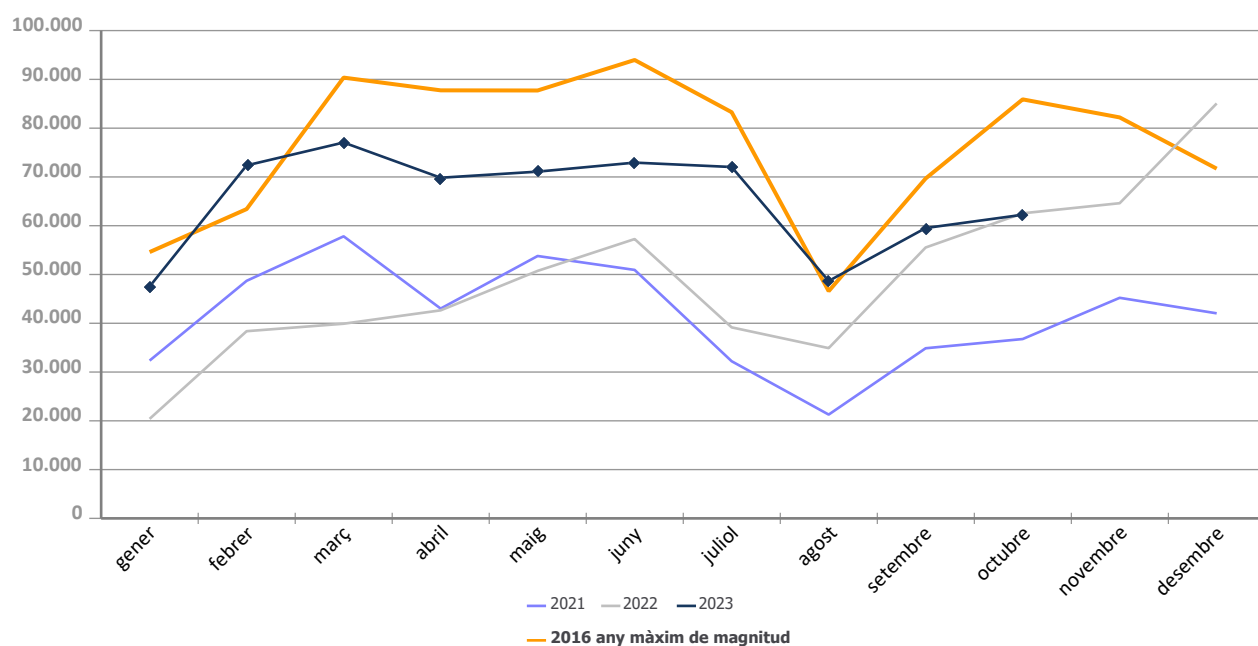


TRÀFIC D'AUTOMÒBILS

Total tràfic d'automòbils (unitats)	Acumulat mensual				% 23-22 acum. setembre	% 23-22 acum. agost
	2022	2023	Dif. 23-22	%		
Tràfic d'automòbils per navegació i operació	441.478	653.285	211.807	48,0%	56,0%	64,4%
Cabotatge	71.467	90.717	19.250	26,9%	29,4%	36,2%
Càrrega	59.653	76.969	17.316	29,0%	30,2%	35,4%
Descàrrega	11.812	13.727	1.915	16,2%	22,9%	43,8%
Trànsit	2	21	19	950,0%	950,0%	950,0%
Exterior	370.011	562.568	192.557	52,0%	61,3%	70,1%
Càrrega	195.147	268.929	73.782	37,8%	39,7%	40,1%
Descàrrega	111.687	198.862	87.175	78,1%	99,7%	130,6%
Trànsit	63.177	94.777	31.600	50,0%	66,7%	77,3%

Tràfic mensual d'automòbils (u)	Mensual		Acumulat		%	
	2022	2023	2022	2023	mensual	acumulat
gener	20.402	47.534	20.402	47.534	133,0%	133,0%
febrer	38.375	72.364	58.777	119.898	88,6%	104,0%
març	39.904	77.057	98.681	196.955	93,1%	99,6%
abril	42.653	69.834	141.334	266.789	63,7%	88,8%
maig	50.736	71.083	192.070	337.872	40,1%	75,9%
juny	57.266	72.935	249.336	410.807	27,4%	64,8%
juliol	39.159	72.037	288.495	482.844	84,0%	67,4%
agost	34.906	48.671	323.401	531.515	39,4%	64,4%
setembre	55.534	59.527	378.935	591.042	7,2%	56,0%
octubre	62.543	62.243	441.478	653.285	-0,5%	48,0%
novembre	64.615		506.093			
desembre	85.065		591.158			

Evolució mensual del tràfic d'automòbils (u)

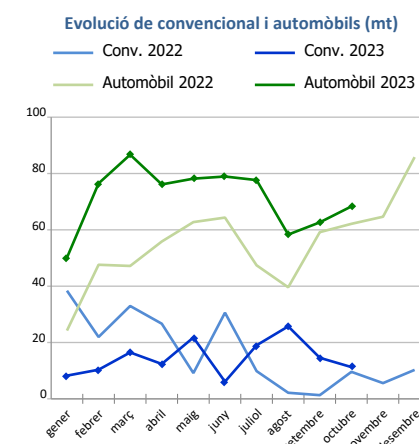
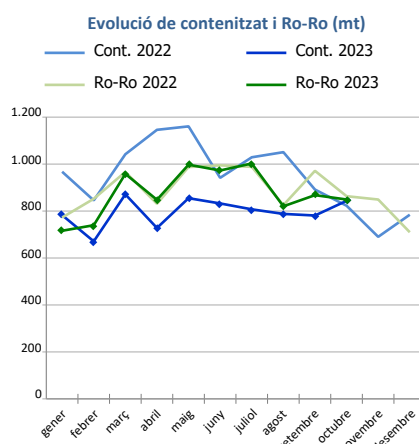
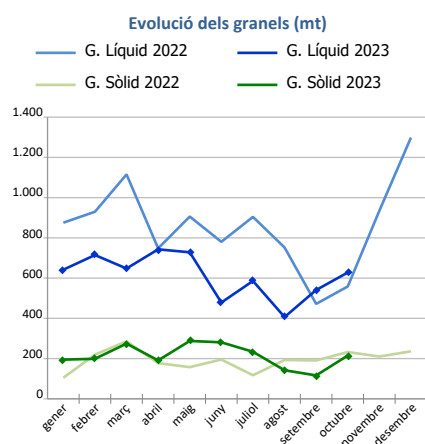
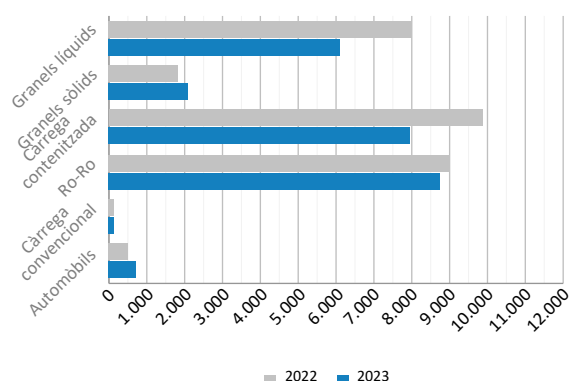


TRÀFIC MARÍTIM DE CURTA DISTÀNCIA

Presentació de la mercaderia TMCD per envàs

Presentació mercaderia. Tones	Acumulat mensual		%	% s/total tràfic port
	2022	2023		
Grànells líquids	8.040.629	6.114.672	-24,0%	57,0%
Grànells sòlids	1.873.043	2.134.420	14,0%	53,5%
Càrrega contenitzada	9.898.017	7.960.366	-19,6%	29,3%
Ro-Ro	9.053.403	8.773.091	-3,1%	99,5%
Càrrega convencional	182.599	145.911	-20,1%	48,8%
Automòbils	510.311	713.518	39,8%	71,5%
Total	29.558.003	25.841.977	-12,6%	49,7%

Distribució de la mercaderia TMCD (mt)



Càrrega general TMCD. Tones	Insular Nacional			Resta TMCD			TOTAL		
	2022	2023	%	2022	2023	%	2022	2023	%
C. contenitzada	620.924	753.900	21,4%	9.277.092	7.206.465	-22,3%	9.898.017	7.960.366	-19,6%
O/D	604.527	734.151	21,4%	2.736.248	2.687.183	-1,8%	3.340.775	3.421.334	2,4%
Trànsit	16.397	19.749	20,4%	6.540.844	4.519.282	-30,9%	6.557.242	4.539.031	-30,8%
Ro-Ro	4.971.088	5.019.817	1,0%	4.082.315	3.753.274	-8,1%	9.053.403	8.773.091	-3,1%
O/D	4.971.070	5.019.817	1,0%	3.781.863	3.547.518	-6,2%	8.752.933	8.567.335	-2,1%
Trànsit	18	0	-99,8%	300.452	205.756	-31,5%	300.471	205.756	-31,5%
C. convencional	5.379	2.575	-52,1%	177.220	143.336	-19,1%	182.599	145.911	-20,1%
O/D	5.361	2.575	-52,0%	171.621	138.977	-19,0%	176.982	141.552	-20,0%
Trànsit	18	0	-99,8%	5.599	4.359	-22,1%	5.617	4.359	-22,4%
Automòbils	104.303	139.900	34,1%	406.008	573.617	41,3%	510.311	713.518	39,8%
O/D	103.965	139.626	34,3%	341.909	470.141	37,5%	445.874	609.767	36,8%
Trànsit	337	274	-18,7%	64.100	103.477	61,4%	64.437	103.751	61,0%



Tràfic Marítim de Curta Distància (TMCD):

Aquell tràfic de mercaderies i passatge per mar entre ports situats en territori europeu o entre aquests ports i els ubicats en països no europeus amb una línia de costa en els mars riberecs que envolten Europa. El criteri aplicat és per a la mercaderia que prové o es dirigeix a ports d'aquests països (segons la European Shortsea Network).

Autopistes del Mar (ADM):

Serveis TMCD alternatius a la carretera que compleixen els següents criteris: freqüència mínima de 3 sortides setmanals i 3 escales en diferents ports com a màxim.

Càrrega general:

Inclou la càrrega contenitzada, la convencional, la rodada i els automòbils.

Càrrega contenitzada:

Exclou la càrrega de contenidors en equipaments rodats.

Càrrega convencional:

Càrrega general no contenitzada diferent de la rodada. No inclou els automòbils.

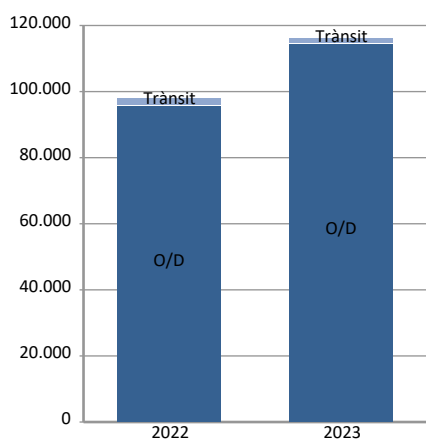
Ro-Ro:

Càrrega general transportada en UTI's. No inclou els automòbils.

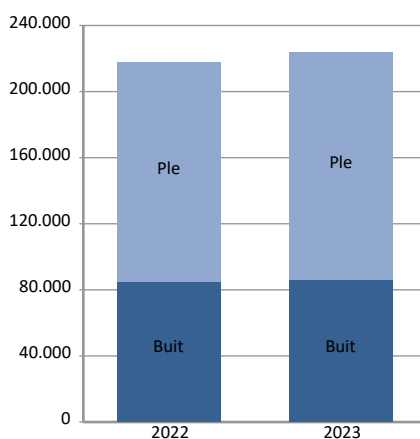
TRÀFIC MARÍTIM DE CURTA DISTÀNCIA

Càrrega general TMCD	Insular Nacional			Resta TMCD			TOTAL		
	2022	2023	%	2022	2023	%	2022	2023	%
C.contenitzada. TEU	97.863	116.340	18,9%	839.578	688.354	-18,0%	937.441	804.694	-14,2%
O/D	95.408	114.452	20,0%	313.760	326.455	4,0%	409.168	440.907	7,8%
Ple	58.220	70.977	21,9%	189.371	191.540	1,1%	247.591	262.517	6,0%
Buit	37.188	43.475	16,9%	124.389	134.915	8,5%	161.577	178.390	10,4%
Trànsit	2.456	1.889	-23,1%	525.818	361.899	-31,2%	528.273	363.788	-31,1%
Ple	1.189	1.657	39,3%	482.321	327.839	-32,0%	483.510	329.496	-31,9%
Buit	1.267	232	-81,7%	43.497	34.060	-21,7%	44.764	34.292	-23,4%
Ro-Ro. UTI	217.835	224.028	2,8%	139.128	129.545	-6,9%	356.963	353.573	-0,9%
Ple	133.447	138.656	3,9%	128.420	118.237	-7,9%	261.867	256.893	-1,9%
Buit	84.388	85.372	1,2%	10.708	11.308	5,6%	95.096	96.680	1,7%
Automòbils. Unitats	71.710	89.616	25,0%	280.366	395.146	40,9%	352.076	484.762	37,7%
O/D	71.469	89.419	25,1%	235.216	327.236	39,1%	306.685	416.655	35,9%
Trànsit	241	197	-18,3%	45.150	67.910	50,4%	45.391	68.107	50,0%

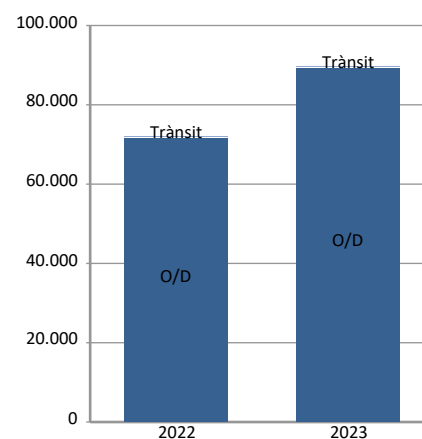
Cont. TEU (Insular Nacional)



Ro-Ro. UTI (Insular Nacional)

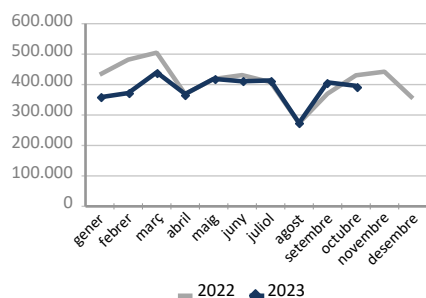


Automòbils. Unitats (Insular Nacional)

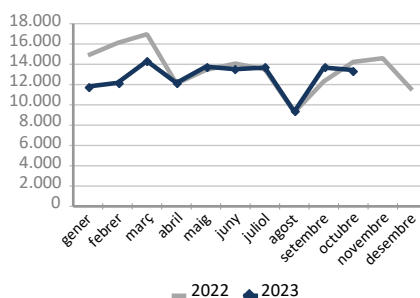


Autopistes del mar (ADM)	Comunitari			No comunitari			TOTAL		
	2022	2023	%	2022	2023	%	2022	2023	%
Tones	4.072.967	3.844.318	-5,6%	46.336	15.633	-66,3%	4.119.304	3.859.951	-6,3%
Càrrega	2.162.434	2.050.787	-5,2%	21.172	10.435	-50,7%	2.183.606	2.061.223	-5,6%
Descàrrega	1.910.533	1.793.530	-6,1%	25.164	5.197	-79,3%	1.935.698	1.798.728	-7,1%
UTI	134.159	127.109	-5,3%	2.708	770	-71,6%	136.867	127.879	-6,6%
Càrrega	69.032	65.366	-5,3%	1.415	526	-62,8%	70.447	65.892	-6,5%
Descàrrega	65.127	61.743	-5,2%	1.293	244	-81,1%	66.420	61.987	-6,7%
Unitats Automòbils	81.800	106.210	29,8%	636	1.301	104,6%	82.436	107.511	30,4%
Càrrega	78.281	99.453	27,0%	85	1.296	1424,7%	78.366	100.749	28,6%
Descàrrega	3.519	6.757	92,0%	551	5	-99,1%	4.070	6.762	66,1%

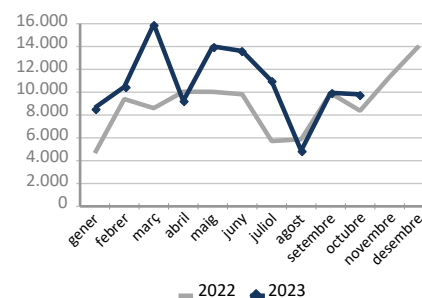
ADM. Tones



ADM. UTI



ADM. Unitats Automòbil



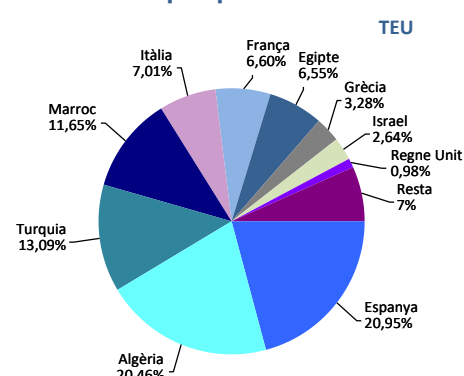
UTI: Es considera UTI a tot aquell medi d'unitització, autopropulsat o no, que es emprat, directa o indirectament, com a medi de transport terrestre (ex. remolcs, plataformes, camions, furgons frigorífics...). No es consideren inclosos els contenidors, excepte aquells que es manipulen a través d'un equip de transport propi de la terminal.

TRÀFIC MARÍTIM DE CURTA DISTÀNCIA

Rànquing de països TMCD segons presentació mercaderia

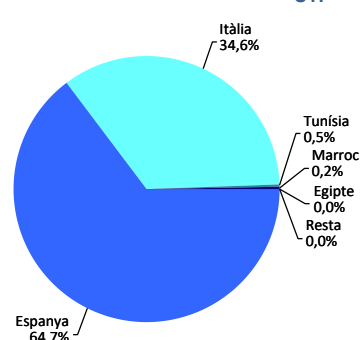
Càrrega contenitzada. TEU	Acumulat mensual				% quota s/total 2023
	2022	2023	Dif. 23-22	%	
Total	937.441	804.694	-132.747	-14,2%	100%
Espanya	144.634	168.581	23.947	16,6%	20,9%
Algèria	167.117	164.650	-2.467	-1,5%	20,5%
Turquia	138.405	105.312	-33.093	-23,9%	13,1%
Marroc	76.873	93.749	16.876	22,0%	11,7%
Itàlia	147.213	56.396	-90.818	-61,7%	7,0%
França	84.895	53.132	-31.763	-37,4%	6,6%
Egipte	45.934	52.678	6.744	14,7%	6,5%
Grècia	28.960	26.364	-2.597	-9,0%	3,3%
Israel	17.672	21.278	3.606	20,4%	2,6%
Regne Unit	13.011	7.923	-5.089	-39,1%	1,0%
Resta	72.729	54.634	-18.095	-24,9%	6,8%

Principals països



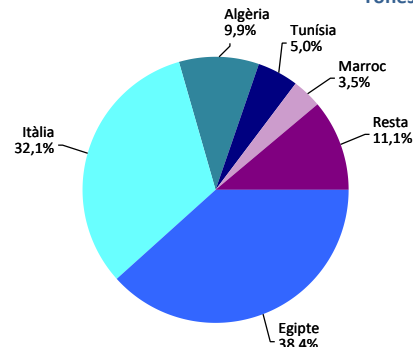
Ro-Ro. UTI	Acumulat mensual				% quota s/total 2023
	2022	2023	Dif. 23-22	%	
Total	356.963	353.573	-3.391	-0,9%	100%
Espanya	224.175	228.708	4.533	2,0%	64,7%
Itàlia	127.810	122.408	-5.402	-4,2%	34,6%
Tunísia	2.049	1.614	-436	-21,3%	0,5%
Marroc	2.912	829	-2.083	-71,5%	0,2%
Egipte	12	13	1	8,3%	0,0%
Resta	5	1	-4	-80,0%	0,0%

UTI



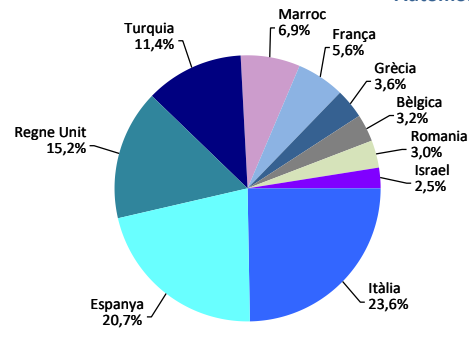
Càrrega convencional. Tones	Acumulat mensual				% quota s/total 2023
	2022	2023	Dif. 23-22	%	
Total	182.599	145.911	-36.688	-20,1%	100%
Egipte	25.134	55.994	30.859	122,8%	38,4%
Itàlia	39.983	46.858	6.874	17,2%	32,1%
Algèria	5.137	14.394	9.257	180,2%	9,9%
Tunísia	19.323	7.367	-11.956	-61,9%	5,0%
Marroc	3.169	5.127	1.958	61,8%	3,5%
Resta	89.852	16.171	-73.681	-82,0%	11,1%

Tones



Automòbils. Unitats	Acumulat mensual				% quota s/total 2023
	2022	2023	Dif. 23-22	%	
Total	352.076	484.762	132.686	37,7%	100%
Itàlia	84.625	114.579	29.954	35,4%	23,6%
Espanya	79.971	100.372	20.401	25,5%	20,7%
Regne Unit	53.295	73.607	20.312	38,1%	15,2%
Turquia	31.697	55.365	23.668	74,7%	11,4%
Marroc	27.186	33.335	6.149	22,6%	6,9%
França	17.473	27.308	9.835	56,3%	5,6%
Grècia	9.027	17.662	8.635	95,7%	3,6%
Bèlgica	3.021	15.458	12.437	411,7%	3,2%
Romania	14.292	14.507	215	1,5%	3,0%
Israel	8.145	12.088	3.943	48,4%	2,5%
Resta	23.344	20.481	-2.863	-12,3%	4,2%

Automòbils



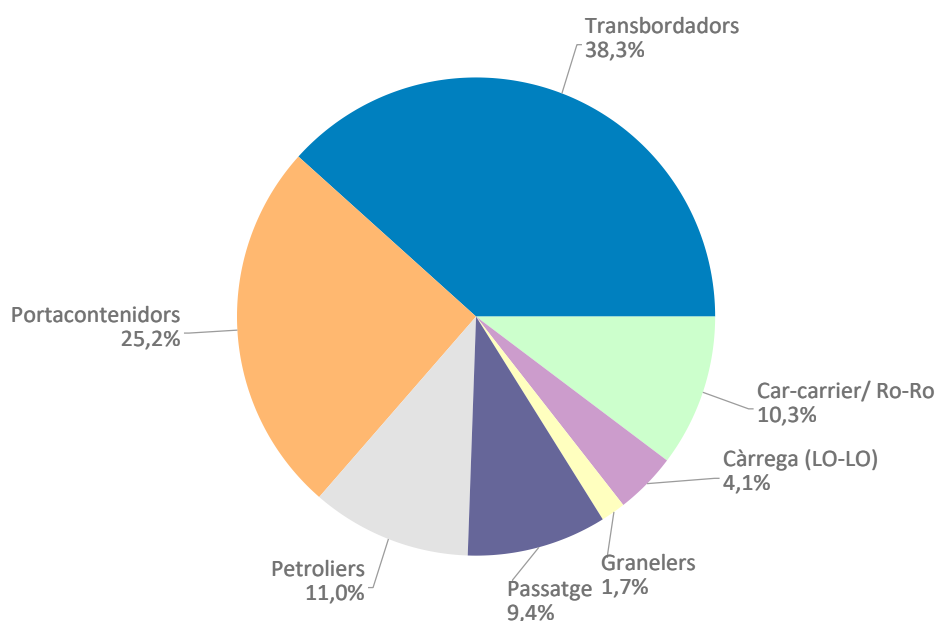
TRÀFIC DE VAIXELLS

Tràfic de vaixells	Acumulat mensual		
	2022	2023	%
Número	7.290	7.406	1,6%
Arqueig	294.708.182	317.253.657	7,7%
Arqueig mig	40.426	42.837	6,0%

Tipus de vaixells	Acumulat mensual					
	2022		2023		%	
	Escales	GT	Escales	GT	Escales	GT
Total	7.290	294.708.182	7.406	317.253.657	1,6%	7,7%
Car-carrier/ Ro-Ro	775	38.780.364	760	40.332.994	-1,9%	4,0%
Càrrega (LO-LO)	250	1.462.637	304	1.837.933	21,6%	25,7%
Frigorífics	1	14.868	0	0		
Granelers	127	3.240.859	126	3.576.944	-0,8%	10,4%
Passatge	702	79.431.833	695	86.145.774	-1,0%	8,5%
Petroliers	996	18.767.962	818	16.075.739	-17,9%	-14,3%
Portacontenidors	1.741	73.634.645	1.866	84.870.442	7,2%	15,3%
Transbordadors	2.698	79.375.014	2.837	84.413.831	5,2%	6,3%

Tipus de vaixells (acumulat 2023)	Cabotatge		Exterior	
	Escales	GT	Escales	GT
Total	2.648	65.077.177	4.758	252.176.480
Car-carrier/ Ro-Ro	48	1.032.522	712	39.300.472
Càrrega (LO-LO)	22	62.129	282	1.775.804
Frigorífics			0	0
Granelers	7	105.184	119	3.471.760
Passatge	101	6.826.472	594	79.319.302
Petroliers	54	608.788	764	15.466.951
Portacontenidors	249	2.280.853	1.617	82.589.589
Transbordadors	2.167	54.161.229	670	30.252.602

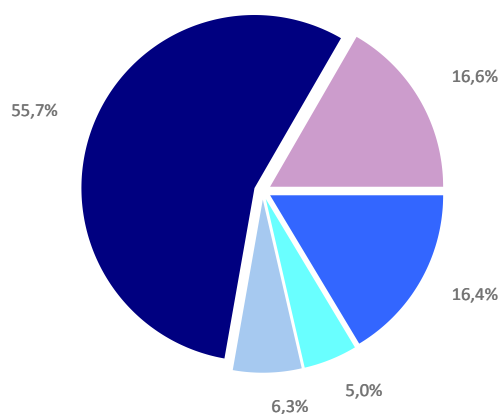
Distribució segons tipus de vaixell



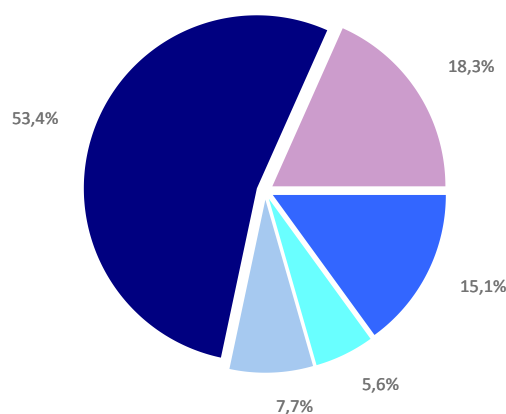
TRÀFIC DE MERCADERIES

Envàs i navegació	Acumulat mensual 2022			Acumulat mensual 2023			Variació total %
	Cabotatge	Exterior	Total	Cabotatge	Exterior	Total	
Hidrocarburs	830.652	8.684.610	9.515.261	622.966	7.214.925	7.837.891	-17,6%
Entrades	763.495	6.908.560	7.672.055	471.272	6.059.150	6.530.422	-14,9%
Sortides	67.157	1.776.049	1.843.206	151.695	1.155.775	1.307.470	-29,1%
Altres líquids a granel	218.515	2.677.213	2.895.728	131.307	2.764.091	2.895.398	-0,0%
Entrades	135.300	1.854.632	1.989.932	77.090	1.815.424	1.892.514	-4,9%
Sortides	83.216	822.581	905.797	54.217	948.667	1.002.884	10,7%
Sòlids a granel	172.480	3.489.735	3.662.216	113.158	3.879.734	3.992.892	9,0%
Entrades	87.787	1.869.920	1.957.707	91.010	2.155.324	2.246.334	14,7%
Sortides	84.693	1.619.816	1.704.509	22.148	1.724.410	1.746.558	2,5%
Càrrega gral. contenitzada	1.002.751	31.343.409	32.346.160	1.179.709	26.605.776	27.785.486	-14,1%
Entrades	293.779	14.521.549	14.815.328	350.972	12.773.745	13.124.716	-11,4%
Sortides	708.972	16.821.860	17.530.832	828.738	13.832.032	14.660.769	-16,4%
Càrrega gral. NO contenitzada	4.749.535	4.857.280	9.606.815	4.810.442	4.707.164	9.517.606	-0,9%
Entrades	1.628.333	2.500.140	4.128.472	1.577.457	2.375.812	3.953.269	-4,2%
Sortides	3.121.202	2.357.140	5.478.342	3.232.985	2.331.351	5.564.337	1,6%
Total Càrrega gral.	5.752.286	36.200.689	41.952.975	5.990.152	31.312.940	37.303.092	-11,1%
Entrades	1.922.112	17.021.689	18.943.801	1.928.428	15.149.557	17.077.986	-9,8%
Sortides	3.830.174	19.179.001	23.009.174	4.061.723	16.163.383	20.225.106	-12,1%
Tràfic total (tones)	6.973.933	51.052.248	58.026.180	6.857.583	45.171.690	52.029.273	-10,3%
Entrades	2.908.694	27.654.801	30.563.494	2.567.800	25.179.455	27.747.255	-9,2%
Sortides	4.065.239	23.397.447	27.462.686	4.289.783	19.992.234	24.282.017	-11,6%
Contenidors (TEU)	161.990	2.853.268	3.015.258	187.276	2.530.765	2.718.041	-9,9%
Entrades	82.031	1.424.020	1.506.050	97.749	1.265.875	1.363.624	-9,5%
Sortides	79.960	1.429.249	1.509.208	89.526	1.264.891	1.354.417	-10,3%

Distribució per envàs 2022

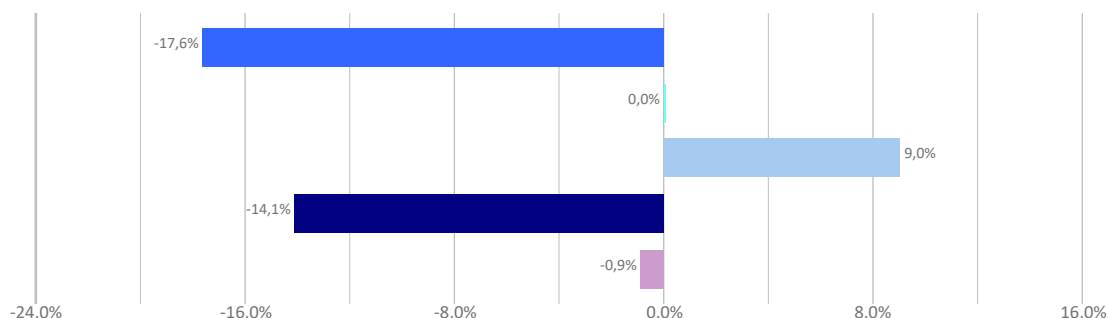


Distribució per envàs 2023



■ Hidrocarburs ■ G. líquids ■ G. sòlids ■ C. gral. cont. ■ C. gral. NO cont.

Creixement anual per envàs



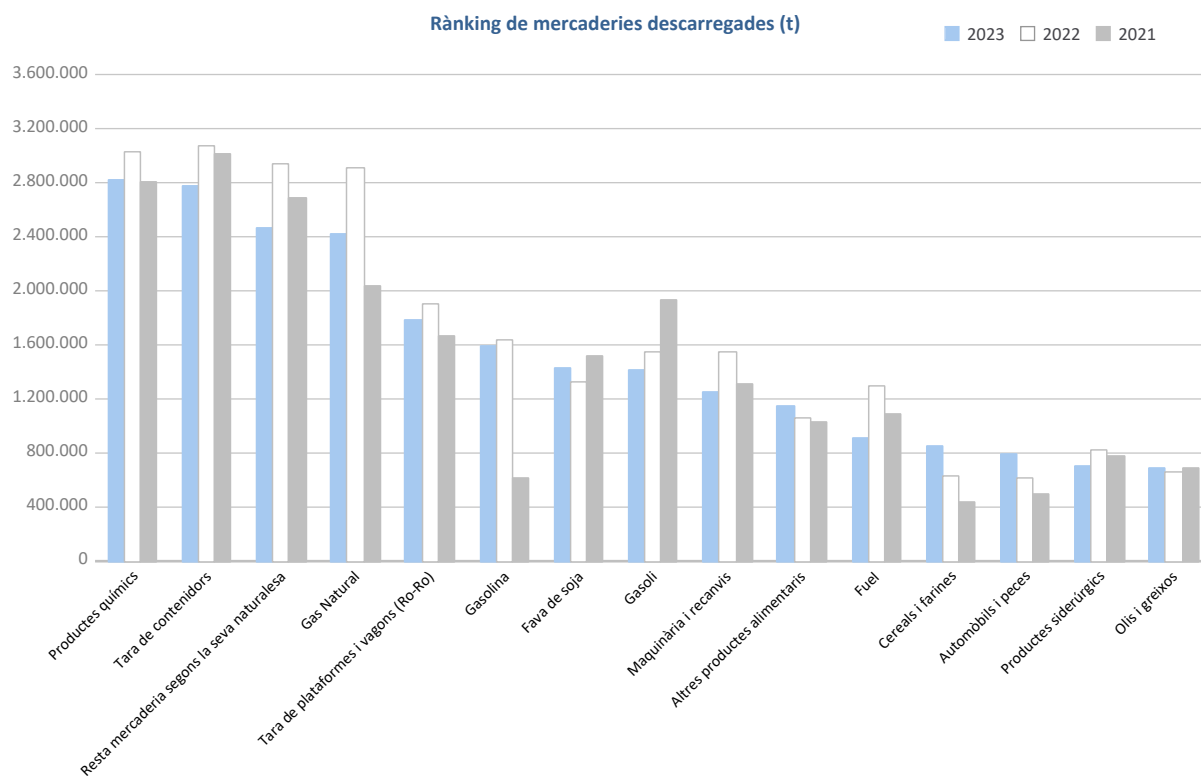
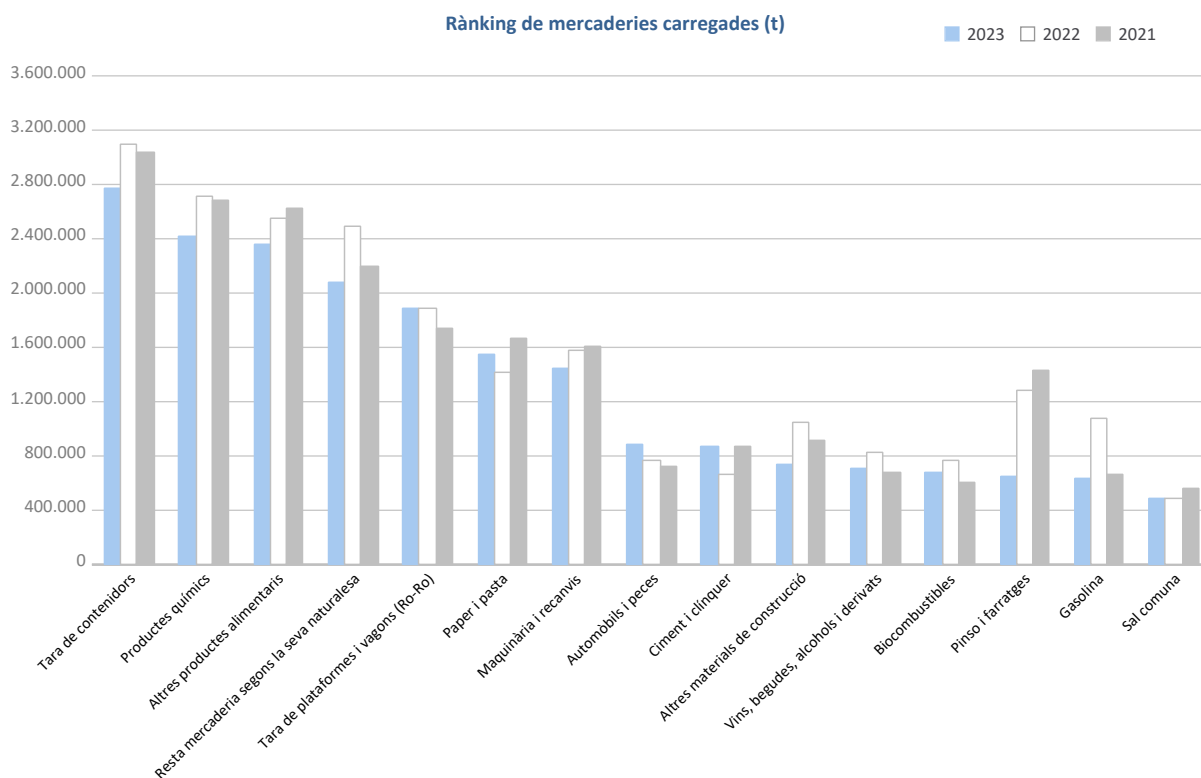
TRÀFIC DE MERCADERIES

Classificació 4.3.7 de la mercaderia	Acumulat mensual				% sobre total acum. 2023
	2022	2023	Dif. 23-22	%	
Tones	58.026.180	52.029.273	-5.996.908	-10,3%	100%
Energètic	11.235.152	9.306.039	-1.929.113	-17,2%	17,9%
Cru de petroli	241	33	-207	-86,1%	0,0%
Fuel	1.429.721	1.037.288	-392.433	-27,4%	2,0%
Gasoli	1.922.609	1.742.019	-180.590	-9,4%	3,3%
Gasolina	2.701.409	2.232.820	-468.589	-17,3%	4,3%
Altres productes petrolífers	416.067	228.204	-187.863	-45,2%	0,4%
Gasos energètics del petroli	42.095	51.131	9.036	21,5%	0,1%
Carbons	99.258	55.950	-43.308	-43,6%	0,1%
Gas Natural	3.144.755	2.667.639	-477.117	-15,2%	5,1%
Biocombustibles	1.478.998	1.290.956	-188.042	-12,7%	2,5%
Siderometal·lúrgic	2.559.320	2.283.682	-275.638	-10,8%	4,4%
Mineral de ferro	8.202	3.477	-4.725	-57,6%	0,0%
Altres minerals i residus metàl·lics	327.054	330.668	3.614	1,1%	0,6%
Ferralla	440.786	453.700	12.913	2,9%	0,9%
Productes siderúrgics	1.269.516	1.073.325	-196.191	-15,5%	2,1%
Altres productes metal·lúrgics	513.762	422.513	-91.249	-17,8%	0,8%
Minerals no metàl·lics	968.743	861.889	-106.854	-11,0%	1,7%
Sal comuna	519.430	504.208	-15.222	-2,9%	1,0%
Altres minerals no metàl·lics	449.313	357.681	-91.632	-20,4%	0,7%
Adobs	714.899	587.852	-127.047	-17,8%	1,1%
Fosfats	544	107	-437	-80,4%	0,0%
Potasses	532.976	407.458	-125.517	-23,6%	0,8%
Adob natural/artificial	181.379	180.287	-1.092	-0,6%	0,3%
Químics	5.747.665	5.231.941	-515.724	-9,0%	10,1%
Productes químics	5.747.665	5.231.941	-515.724	-9,0%	10,1%
Materials de construcció	2.650.078	2.259.561	-390.517	-14,7%	4,3%
Asfalt	4.665	6.973	2.308	49,5%	0,0%
Ciment i clínquer	747.814	915.498	167.684	22,4%	1,8%
Altres materials de construcció	1.897.599	1.337.091	-560.509	-29,5%	2,6%
Agroramader i alimentari	11.713.421	10.725.670	-987.751	-8,4%	20,6%
Cereals i farines	785.386	975.823	190.437	24,2%	1,9%
Fava de soja	1.464.872	1.619.711	154.839	10,6%	3,1%
Fruites, hortalisses, llegums	558.343	444.116	-114.227	-20,5%	0,9%
Vins, begudes, alcohols i derivats	1.024.123	826.917	-197.206	-19,3%	1,6%
Conserves	278.020	282.709	4.689	1,7%	0,5%
Tabac, cafè, cacau	818.920	663.526	-155.395	-19,0%	1,3%
Olis i greixos	1.070.323	1.040.482	-29.841	-2,8%	2,0%
Altres productes alimentaris	3.611.796	3.508.976	-102.820	-2,8%	6,7%
Pesca congelada	617.240	576.853	-40.386	-6,5%	1,1%
Pinso i farratges	1.484.397	786.555	-697.841	-47,0%	1,5%
Altres mercaderies	11.081.928	9.853.680	-1.228.248	-11,1%	18,9%
Fustes	443.913	370.648	-73.265	-16,5%	0,7%
Paper i pasta	2.071.490	2.225.063	153.572	7,4%	4,3%
Maquinària i recanvis	3.132.575	2.705.586	-426.989	-13,6%	5,2%
Resta mercaderia segons la seva naturalesa	5.433.949	4.552.383	-881.566	-16,2%	8,7%
Vehicles i elements de transport	11.354.975	10.918.958	-436.017	-3,8%	21,0%
Automòbils i peces	1.383.861	1.684.100	300.239	21,7%	3,2%
Tara de plataformes i vagons (Ro-Ro)	3.792.718	3.679.050	-113.668	-3,0%	7,1%
Tara de contenidors	6.178.396	5.555.808	-622.588	-10,1%	10,7%

TRÀFIC DE MERCADERIES

Classificació 4.3.7 de la mercaderia

Rànking de mercaderies (tones)

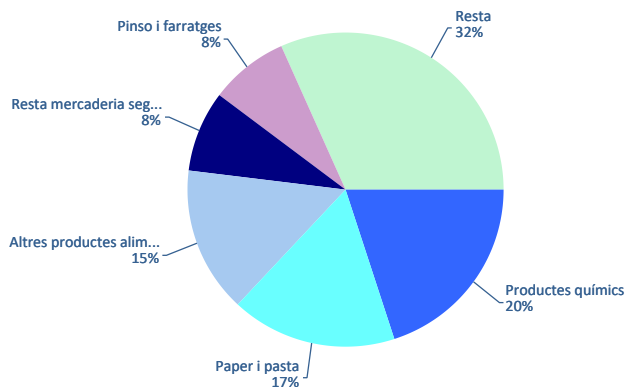


TRÀFIC DE MERCADERIES

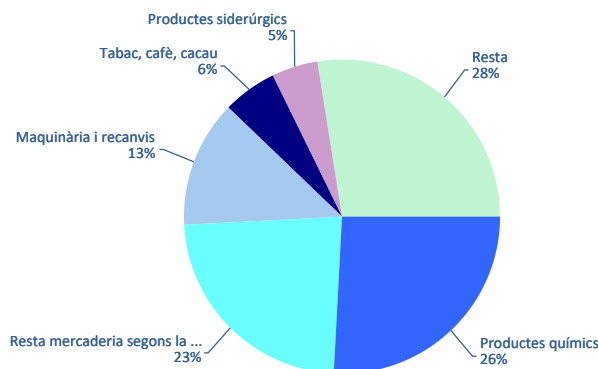
Classificació 4.3.7. de la mercaderia contenitzada sense tares ni trànsits. Tones

Classificació de la mercaderia contenitzada	Càrrega			Descàrrega			Total acumulat mensual		
	2022	2023	%	2022	2023	%	2022	2023	%
Total tones sense tares ni trànsits	7.602.647	6.518.743	-14,3%	4.974.061	4.929.547	-0,9%	12.576.708	11.448.291	-9,0%
Productes químics	1.565.669	1.301.026	-16,9%	1.119.093	1.272.218	13,7%	2.684.762	2.573.244	-4,2%
Resta mercaderia segons la seva naturalesa	590.399	540.624	-8,4%	1.282.905	1.151.382	-10,3%	1.873.304	1.692.006	-9,7%
Paper i pasta	998.279	1.105.656	10,8%	156.787	145.134	-7,4%	1.155.066	1.250.791	8,3%
Altres productes alimentaris	1.203.229	982.897	-18,3%	70.003	88.210	26,0%	1.273.232	1.071.107	-15,9%
Maquinària i recanvis	403.081	386.501	-4,1%	780.844	641.165	-17,9%	1.183.925	1.027.665	-13,2%
Pinso i farratges	1.037.825	520.269	-49,9%	28.308	45.534	60,9%	1.066.133	565.804	-46,9%
Altres materials de construcció	295.069	217.666	-26,2%	189.454	188.096	-0,7%	484.524	405.763	-16,3%
Vins, begudes, alcohols i derivats	341.444	344.771	1,0%	43.891	32.383	-26,2%	385.335	377.154	-2,1%
Productes siderúrgics	128.966	142.019	10,1%	260.831	226.677	-13,1%	389.796	368.696	-5,4%
Tabac, cafè, cacau	72.064	66.346	-7,9%	296.452	280.012	-5,5%	368.516	346.358	-6,0%
Automòbils i peces	113.913	113.105	-0,7%	137.761	178.051	29,2%	251.674	291.156	15,7%
Altres productes metal·lúrgics	67.610	75.318	11,4%	157.484	139.231	-11,6%	225.094	214.550	-4,7%
Altres minerals i residus metàl·lics	143.171	149.634	4,5%	23.713	22.985	-3,1%	166.884	172.619	3,4%
Altres minerals no metàl·lics	96.232	94.366	-1,9%	65.373	74.600	14,1%	161.605	168.966	4,6%
Olis i greixos	145.888	114.845	-21,3%	33.083	36.415	10,1%	178.971	151.260	-15,5%
Fruïtes, hortalisses, llegums	38.462	30.710	-20,2%	95.578	117.835	23,3%	134.041	148.545	10,8%
Conserves	64.873	59.426	-8,4%	53.709	83.343	55,2%	118.582	142.769	20,4%
Biocombustibles	93.345	80.869	-13,4%	24.234	23.078	-4,8%	117.579	103.947	-11,6%
Adob natural/artificial	44.276	35.370	-20,1%	26.254	45.693	74,0%	70.530	81.062	14,9%
Cereals i farines	35.157	46.582	32,5%	15.965	25.897	62,2%	51.123	72.479	41,8%
Ferralla	21.380	22.104	3,4%	15.667	18.311	16,9%	37.047	40.415	9,1%
Pesca congelada	7.759	5.383	-30,6%	41.810	32.325	-22,7%	49.568	37.708	-23,9%
Fustes	17.080	9.914	-42,0%	17.091	19.271	12,8%	34.170	29.185	-14,6%
Altres productes petrolífers	19.994	15.930	-20,3%	11.937	12.328	3,3%	31.932	28.258	-11,5%
Sal comuna	26.455	25.058	-5,3%	2.182	1.971	-9,7%	28.637	27.028	-5,6%
Carbons	1.963	1.781	-9,3%	15.739	20.873	32,6%	17.702	22.654	28,0%
Ciment i clínquer	13.721	11.603	-15,4%	2	56	2430,2%	13.723	11.659	-15,0%
Fuel	8.314	5.935	-28,6%	3.007	3.283	9,2%	11.321	9.218	-18,6%
Gasos energètics del petroli	2.554	6.836	167,6%	126	872	590,4%	2.680	7.708	187,6%
Asfalt	3.679	5.325	44,7%	17	16	-4,5%	3.696	5.341	44,5%
Potasses	256	139	-45,8%	1.974	1.387	-29,7%	2.229	1.525	-31,6%
Gasoli	0	560		25	0	-98,6%	25	561	2119,2%
Fava de soja	34	3	-90,9%	2.180	509	-76,7%	2.215	512	-76,9%
Mineral de ferro	141	25	-82,6%	338	367	8,6%	479	391	-18,3%
Fosfats	234	107	-54,3%	88	0		322	107	-66,8%
Gasolina	117	28	-75,7%	157	16	-89,8%	274	44	-83,8%
Cru de petroli	9	11	24,4%	0	22		9	33	265,4%
Gas Natural	4	2	-50,9%	0	0		4	2	-50,9%

Distribució dels principals productes Càrrega 2023



Distribució dels principals productes Descàrrega 2023



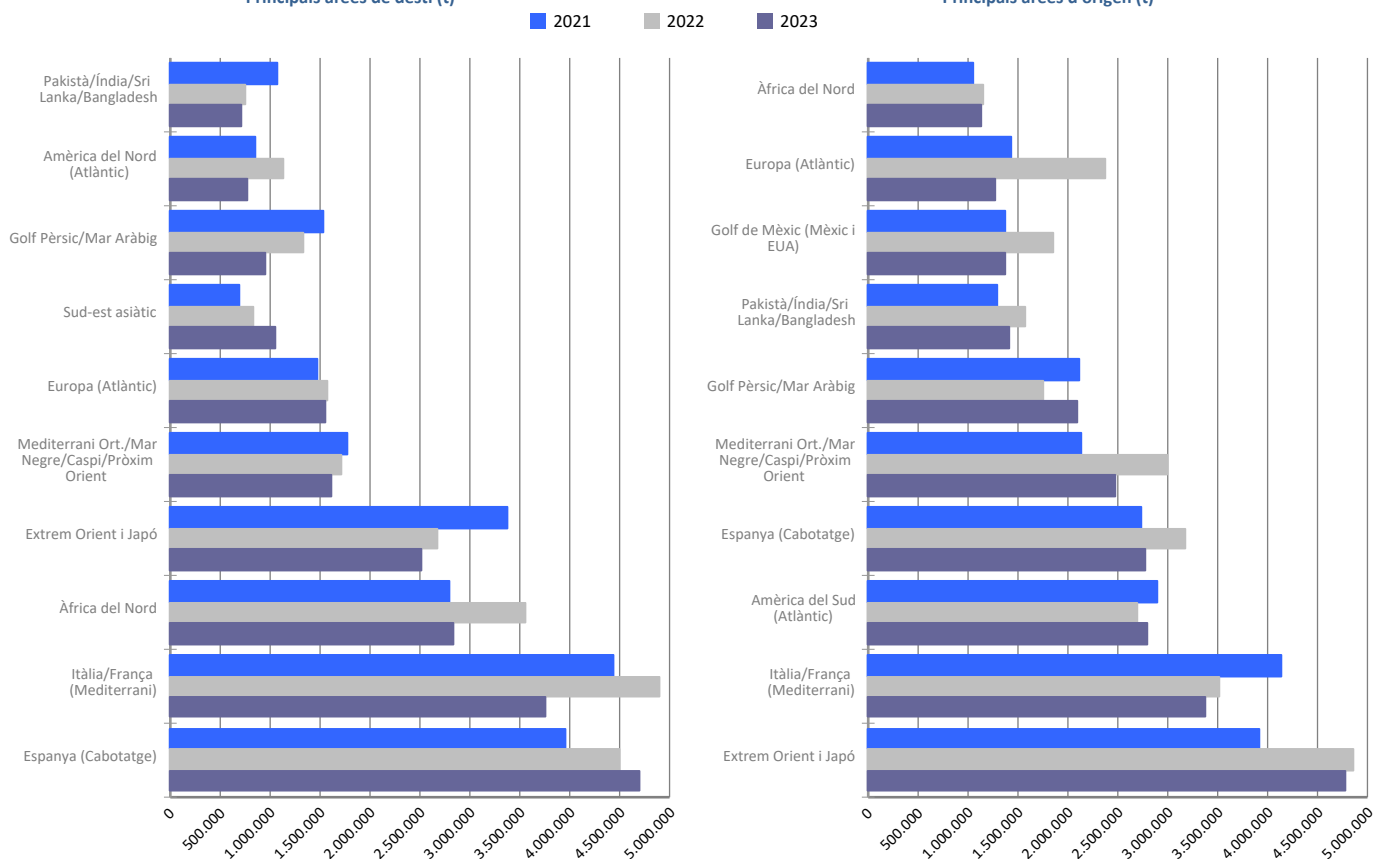
TRÀFIC PER ORIGEN/DESTÍ MARÍTIM

Àrees geogràfiques. Tones

Àrees geogràfiques	Acumulat mensual				% sobre total acum. 2023
	2022	2023	Dif. 23-22	%	
Tones	58.026.180	52.029.273	-5.996.908	-10,3%	100%
Espanya (Cabotatge)	7.680.155	7.477.956	-202.198	-2,6%	14,4%
Extrem Orient i Japó	7.551.183	7.294.222	-256.960	-3,4%	14,0%
Itàlia/França (Mediterrani)	8.406.060	7.133.652	-1.272.408	-15,1%	13,7%
Mediterrani Ort./Mar Negre/Caspi/Pròxim Orient	4.718.267	4.083.613	-634.654	-13,5%	7,8%
Àfrica del Nord	4.703.235	3.970.931	-732.304	-15,6%	7,6%
Amèrica del Sud (Atlàntic)	3.469.638	3.202.042	-267.596	-7,7%	6,2%
Golf Pèrsic/Mar Aràbig	3.076.391	3.049.980	-26.412	-0,9%	5,9%
Europa (Atlàntic)	3.940.126	2.827.172	-1.112.954	-28,2%	5,4%
Pakistà/Índia/Sri Lanka/Bangladesh	2.325.576	2.132.637	-192.938	-8,3%	4,1%
Sud-est asiàtic	1.997.395	2.090.094	92.699	4,6%	4,0%
Golf de Mèxic (Mèxic i EUA)	2.591.787	2.065.224	-526.563	-20,3%	4,0%
Àfrica Occidental	1.401.777	1.190.149	-211.628	-15,1%	2,3%
Amèrica del Nord (Atlàntic)	1.420.145	1.166.283	-253.863	-17,9%	2,2%
Amèrica Central i Carib	1.061.343	980.588	-80.754	-7,6%	1,9%
Canadà (Atlàntic) i Grans Llacs	1.157.746	979.961	-177.785	-15,4%	1,9%
Mar Roig	798.299	745.559	-52.740	-6,6%	1,4%
Amèrica del Sud (Pacífic)	491.773	494.598	2.825	0,6%	1,0%
Desconegut	360.808	442.421	81.613	22,6%	0,9%
Àfrica del Sud i de l'Est/Oceà Índic	522.675	432.267	-90.408	-17,3%	0,8%
Austràlia i Nova Zelanda/Illes del Pacífic	210.742	175.988	-34.755	-16,5%	0,3%
Amèrica del Nord (Pacífic)	141.061	93.936	-47.125	-33,4%	0,2%

Principals àrees de destí (t)

Principals àrees d'origen (t)



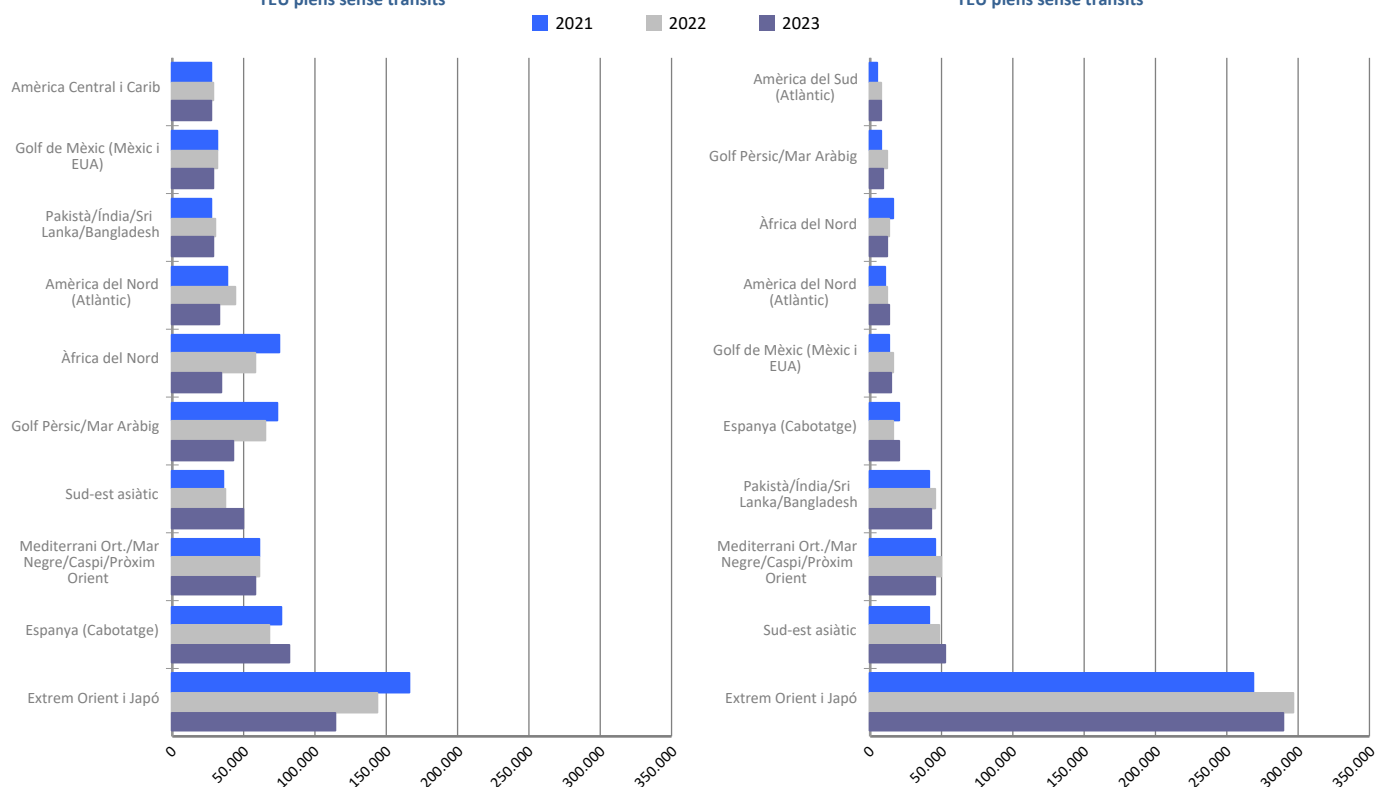
TRÀFIC PER ORIGEN/DESTÍ MARÍTIM

Àrees geogràfiques. TEU plens sense trànsits

Àrees geogràfiques	Acumulat mensual				% sobre total acum. 2023
	2022	2023	Dif. 23-22	%	
TEU plens sense trànsits	1.269.083	1.179.708	-89.375	-7,0%	100%
Extrem Orient i Japó	441.624	403.571	-38.053	-8,6%	34,2%
Sud-est asiàtic	86.596	103.422	16.826	19,4%	8,8%
Mediterrani Ort./Mar Negre/Caspi/Pròxim Orient	110.611	103.046	-7.565	-6,8%	8,7%
Espanya (Cabotatge)	84.541	101.431	16.890	20,0%	8,6%
Pakistà/Índia/Sri Lanka/Bangladesh	76.107	72.877	-3.230	-4,2%	6,2%
Golf Pèrsic/Mar Aràbig	77.159	52.142	-25.017	-32,4%	4,4%
Àfrica del Nord	71.488	47.314	-24.174	-33,8%	4,0%
Amèrica del Nord (Atlàntic)	56.943	46.890	-10.053	-17,7%	4,0%
Golf de Mèxic (Mèxic i EUA)	49.297	43.666	-5.631	-11,4%	3,7%
Amèrica Central i Carib	34.617	34.002	-615	-1,8%	2,9%
Amèrica del Sud (Atlàntic)	31.622	29.179	-2.444	-7,7%	2,5%
Amèrica del Sud (Pacífic)	29.051	26.325	-2.726	-9,4%	2,2%
Mar Roig	24.457	24.236	-221	-0,9%	2,1%
Àfrica Occidental	24.553	23.480	-1.073	-4,4%	2,0%
Àfrica del Sud i de l'Est/Oceà Índic	23.339	20.833	-2.506	-10,7%	1,8%
Itàlia/França (Mediterrani)	9.860	17.197	7.337	74,4%	1,5%
Canadà (Atlàntic) i Grans Llacs	13.303	11.003	-2.301	-17,3%	0,9%
Austràlia i Nova Zelanda/Illes del Pacífic	10.699	9.771	-929	-8,7%	0,8%
Amèrica del Nord (Pacífic)	6.793	5.635	-1.158	-17,0%	0,5%
Europa (Atlàntic)	6.426	3.692	-2.734	-42,5%	0,3%

Principals àrees de destí
TEU plens sense trànsits

Principals àrees d'origen
TEU plens sense trànsits



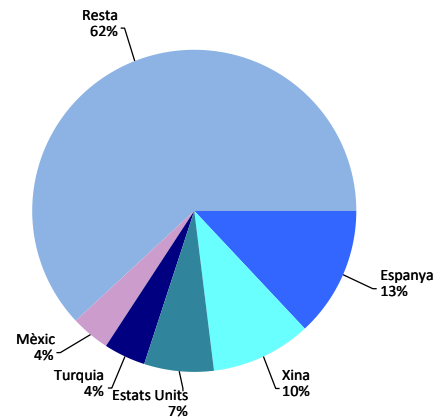
Nota: A partir de l'edició de l'informe corresponent al mes d'agost de 2014, aquest apartat referit a la càrrega contenitzada es restringeix a la mercaderia amb origen o destí marítim BARCELONA ometent el tràfic de trànsit marítim i els contenidors buits.

TRÀFIC PER ORIGEN/DESTÍ MARÍTIM

Rànquing per països. TEU plens sense trànsits

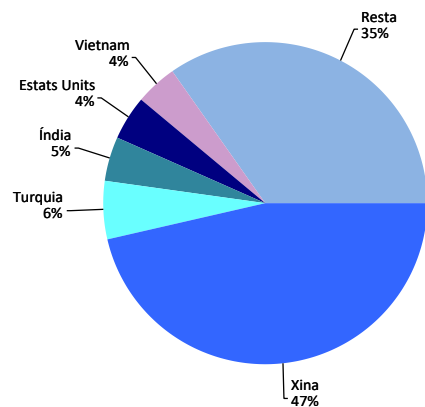
Càrrega	TEU plens	% 23-22	% s/envàs
Espanya	81.484	19,5%	13,0%
Xina	62.859	-18,4%	10,0%
Estats Units	43.901	-24,3%	7,0%
Turquia	25.799	-15,7%	4,1%
Mèxic	24.737	-5,1%	3,9%
Unió dels Emirats Àrabs	24.457	-37,9%	3,9%
Índia	24.318	3,4%	3,9%
Aràbia Saudita	21.576	-14,2%	3,4%
Japó	20.152	-15,1%	3,2%
Marroc	17.906	-2,0%	2,9%
Malàisia	14.359	54,2%	2,3%
Corea del Sud	13.724	-36,3%	2,2%
Vietnam	12.127	67,3%	1,9%
Israel	11.743	31,8%	1,9%
Indonèsia	11.717	29,9%	1,9%
Resta	217.115	-16,8%	34,6%
TOTAL	627.972	-11,1%	100%

Principals països. Càrrega



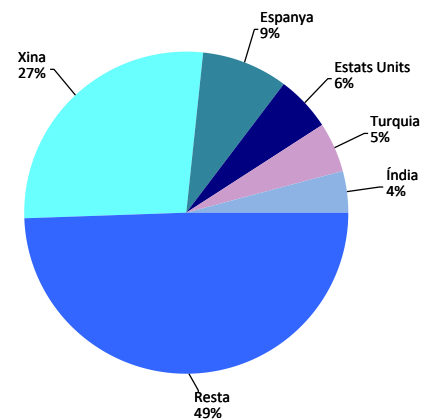
Descàrrega	TEU plens	% 23-22	% s/envàs
Xina	256.624	-4,3%	46,5%
Turquia	31.765	-11,6%	5,8%
Índia	24.877	-5,4%	4,5%
Estats Units	24.498	-2,2%	4,4%
Vietnam	22.936	13,1%	4,2%
Espanya	19.947	21,9%	3,6%
Corea del Sud	19.717	46,2%	3,6%
Bangla Desh	11.238	-0,5%	2,0%
Egipte	9.419	1,8%	1,7%
Aràbia Saudita	8.844	-17,6%	1,6%
Grècia	7.467	3,6%	1,4%
Indonèsia	7.143	-7,6%	1,3%
Paquistan	6.689	-12,5%	1,2%
Tailàndia	6.424	5,7%	1,2%
Cambodja	6.227	53,6%	1,1%
Resta	87.923	-5,1%	15,9%
TOTAL	551.736	-1,9%	100%

Principals països. Descàrrega



Total	TEU plens	% 23-22	% s/envàs
Xina	319.483	-7,5%	27,1%
Espanya	101.431	20,0%	8,6%
Estats Units	68.399	-17,6%	5,8%
Turquia	57.564	-13,5%	4,9%
Índia	49.195	-1,2%	4,2%
Vietnam	35.063	27,3%	3,0%
Corea del Sud	33.441	-4,6%	2,8%
Aràbia Saudita	30.420	-15,2%	2,6%
Mèxic	30.376	-8,5%	2,6%
Unió dels Emirats Àrabs	27.210	-35,9%	2,3%
Japó	26.078	-11,4%	2,2%
Marroc	19.861	-2,4%	1,7%
Egipte	18.892	-7,8%	1,6%
Indonèsia	18.860	12,6%	1,6%
Grècia	17.904	1,1%	1,5%
Resta	325.534	-9,8%	27,6%
TOTAL	1.179.708	-7,0%	100%

Principals països. Total



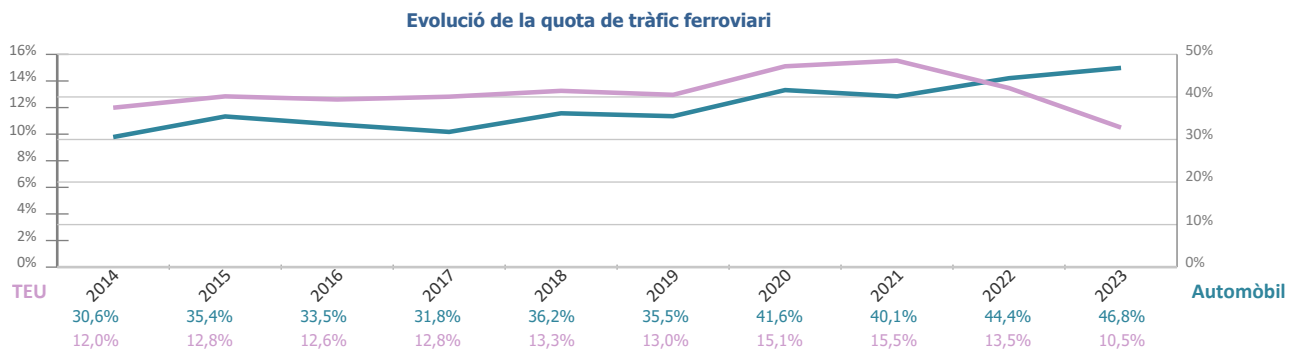
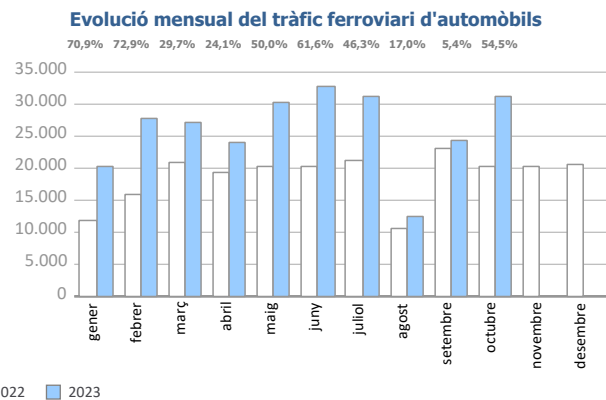
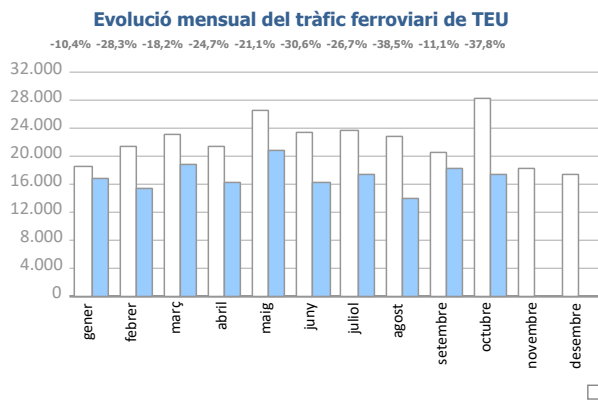
TRÀFIC DE FERROCARRIL

Evolució del tràfic ferroviari mensual. TEU

Evolució del tràfic ferroviari mensual	TEU 2022			TEU 2023			%		% s/ total tràfic port 2023
	Càrrega	Descàrrega	Total	Càrrega	Descàrrega	Total	mensual	acumulat	
gener	9.292	9.346	18.638	7.711	8.992	16.703	-10,4%	-10,4%	10,8%
febrer	11.086	10.377	21.463	6.537	8.861	15.398	-28,3%	-19,9%	10,1%
març	11.635	11.369	23.004	8.523	10.303	18.826	-18,2%	-19,3%	11,4%
abril	11.441	10.015	21.456	6.796	9.358	16.154	-24,7%	-20,7%	10,7%
maig	13.313	13.226	26.539	9.619	11.317	20.936	-21,1%	-20,8%	11,8%
juny	11.659	11.823	23.482	6.787	9.510	16.297	-30,6%	-22,5%	9,4%
juliol	11.751	11.991	23.742	6.980	10.415	17.395	-26,7%	-23,1%	10,1%
agost	11.481	11.402	22.883	5.378	8.693	14.071	-38,5%	-25,1%	8,5%
setembre	9.426	11.005	20.431	7.750	10.419	18.169	-11,1%	-23,7%	11,2%
octubre	10.791	17.416	28.207	7.175	10.362	17.537	-37,8%	-25,4%	11,0%
novembre	9.316	8.965	18.281						
desembre	7.757	9.677	17.434						
Total	128.948	136.612	265.560	73.256	98.230	171.486			10,5%

Evolució del tràfic ferroviari mensual. Automòbils

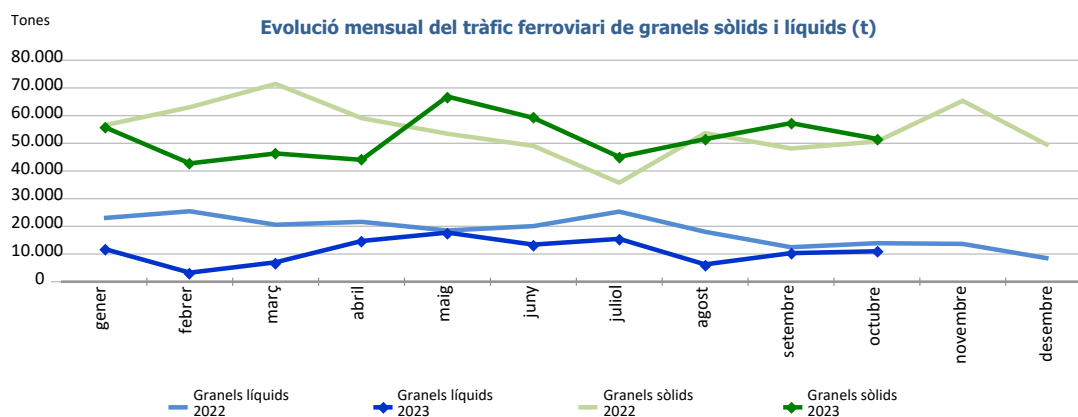
Evolució del tràfic ferroviari mensual	Automòbils 2022			Automòbils 2023			%		% s/ total tràfic port 2023
	Càrrega	Descàrrega	Total	Càrrega	Descàrrega	Total	mensual	acumulat	
gener	1.359	10.591	11.950	4.150	16.267	20.417	70,9%	70,9%	50,7%
febrer	2.174	13.813	15.987	5.096	22.553	27.649	72,9%	72,1%	43,1%
març	2.418	18.583	21.001	3.567	23.677	27.244	29,7%	53,9%	42,7%
abril	2.670	16.613	19.283	4.515	19.415	23.930	24,1%	45,5%	41,5%
maig	2.602	17.588	20.190	5.929	24.358	30.287	50,0%	46,5%	47,7%
juny	2.449	17.909	20.358	5.878	27.021	32.899	61,6%	49,3%	49,5%
juliol	2.309	19.053	21.362	6.807	24.450	31.257	46,3%	48,8%	49,3%
agost	2.620	7.962	10.582	1.982	10.394	12.376	17,0%	46,4%	32,2%
setembre	2.564	20.415	22.979	5.584	18.633	24.217	5,4%	40,7%	52,4%
octubre	1.750	18.476	20.226	6.117	25.138	31.255	54,5%	42,2%	57,3%
novembre	3.947	16.269	20.216						
desembre	3.619	17.133	20.752						
Total	30.481	194.405	224.886	49.625	211.906	261.531			46,8%



TRÀFIC DE FERROCARRIL

Evolució del tràfic ferroviari mensual. Grànels sòlids i líquids. Tones

Evolució del tràfic ferroviari mensual	Tones 2022			Tones 2023			%	
	Sòlids	Líquids	Total	Sòlids	Líquids	Total	mensual	acumulat
gener	56.474	23.006	79.480	55.964	11.888	67.852	-14,6%	-14,6%
febrer	63.027	25.451	88.478	42.746	3.263	46.009	-48,0%	-32,2%
març	71.467	20.589	92.056	46.334	7.014	53.348	-42,0%	-35,7%
abril	59.099	21.628	80.727	44.027	14.701	58.728	-27,3%	-33,7%
maig	53.459	18.505	71.964	66.894	17.738	84.632	17,6%	-24,7%
juny	49.089	20.079	69.168	59.200	13.398	72.598	5,0%	-20,5%
juliol	35.755	25.317	61.072	45.081	15.485	60.566	-0,8%	-18,3%
agost	53.685	18.038	71.723	51.511	6.251	57.762	-19,5%	-18,4%
setembre	48.129	12.463	60.592	57.280	10.320	67.600	11,6%	-15,7%
octubre	50.628	13.911	64.539	51.617	10.995	62.612	-3,0%	-14,6%
novembre	65.362	13.659	79.021					
desembre	49.199	8.395	57.594					
Total	655.373	221.041	876.414	520.654	111.053	631.707		



Circulacions ferroviàries

Circulacions ferroviàries per amples (u)	Acumulat mensual		%	% sobre total acum. 2023
	2022	2023		
Ibèric	7.149	5.901	-17,5%	67,5%
UIC	259	419	61,8%	4,8%
FGC	2.081	2.420	16,3%	27,7%
Total	9.489	8.740	-7,9%	100%

