

Estadístiques de tràfic del Port de Barcelona

Dades acumulades setembre 2023

Servei d'Estadística

Índex

Indicadors de tràfic

Totals del tràfic	_____	3
Principals indicadors	_____	4
Detall del tràfic total	_____	5
Detall del tràfic en trànsit	_____	6
Evolució del tràfic mensual	_____	7

Tràfic de contenidors

Evolució del tràfic contenitzat (TEU)	_____	8
Tràfic de contenidors (TEU)	_____	9

Tràfic de passatgers

Tràfic de passatgers	_____	10
Classificació del passatge	_____	11

Tràfic d'automòbils

Tràfic d'automòbils	_____	12
---------------------	-------	----

Tràfic marítim de curta distància

Presentació de la mercaderia TMCD	_____	13
Càrrega general TMCD i Autopistes del Mar (ADM)	_____	14
Rànquing països TMCD	_____	15

Tràfic de vaixells

Tràfic de vaixells	_____	16
--------------------	-------	----

Tràfic de mercaderies

Envàs i navegació	_____	17
Classificació 4.3.7. de la mercaderia	_____	18
Rànquing de mercaderies	_____	19
Classificació 4.3.7. de la mercaderia contenitzada	_____	20

Tràfic per origen/destí marítim

Àrees geogràfiques. Tones	_____	21
Àrees geogràfiques. TEU plens sense trànsits	_____	22
Rànquing per països. TEU plens sense trànsits	_____	23

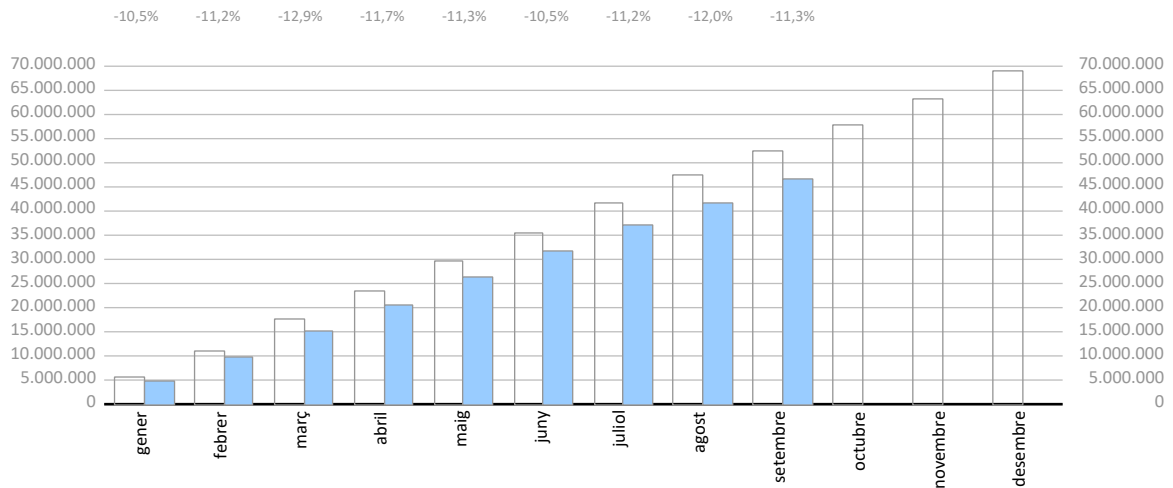
Tràfic de ferrocarril

Evolució del tràfic de TEU i automòbils	_____	24
Evolució del tràfic de granel	_____	25
Circulacions ferroviàries	_____	25

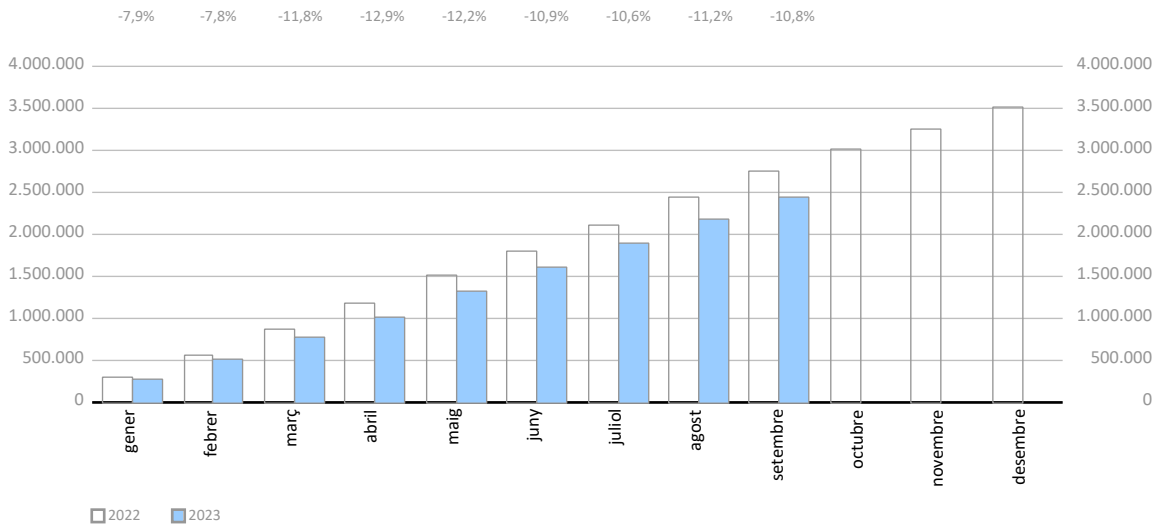
INDICADORS DE TRÀFIC

Totals del tràfic	Acumulat mensual				% 23-22 acum. agost	% 23-22 acum. juliol	Total tràfic 2022
	2022	2023	Dif. 23-22	%			
Tones	52.666.246	46.706.957	-5.959.289	-11,3%	-12,0%	-11,2%	69.141.288
Avituallament	1.437.123	1.163.917	-273.206	-19,0%	-18,0%	-17,1%	1.854.561
Pesca	2.704	1.323	-1.380	-51,1%	-50,1%	-51,6%	3.201
TRÀFIC TOTAL (t)	54.106.073	47.872.197	-6.233.876	-11,5%	-12,2%	-11,4%	70.999.050
TEU	2.741.667	2.445.659	-296.008	-10,8%	-11,2%	-10,6%	3.525.036
UTI	323.054	319.314	-3.740	-1,2%	-1,2%	-1,3%	419.191
Automòbils (u)	378.935	591.042	212.107	56,0%	64,4%	67,4%	591.158
Vaixells (u)	6.520	6.638	118	1,8%	1,9%	2,0%	8.713
Circulacions ferroviàries (u)	8.543	7.777	-766	-9,0%	-9,1%	-6,7%	11.234
Passatgers creuers (u)	1.673.081	2.671.484	998.403	59,7%	68,3%	81,5%	2.334.305
Passatgers ferris LR (u)	1.346.743	1.468.534	121.791	9,0%	9,0%	15,1%	1.596.267
Vehicles passatge (u)	405.926	429.540	23.614	5,8%	5,2%	11,3%	484.993

Evolució mensual del tràfic acumulat de mercaderies en Tones



Evolució mensual del tràfic acumulat de mercaderies en TEU



INDICADORS DE TRÀFIC

Principals indicadors	Acumulat mensual				Darrers 12 mesos	Total tràfic 2022	% 12 mesos-2022
	2022	2023	Dif. 23-22	%			

Indicadors de mercaderies per navegació i operació (tones)

	2022	2023	Dif. 23-22	%	Darrers 12 mesos	Total tràfic 2022	% 12 mesos-2022
Navegació (t)	52.666.246	46.706.957	-5.959.289	-11,3%	63.181.999	69.141.288	-8,6%
Cabotatge	6.226.466	6.207.012	-19.454	-0,3%	8.266.764	8.286.217	-0,2%
Exterior	46.439.780	40.499.944	-5.939.835	-12,8%	54.915.235	60.855.071	-9,8%
Operació (t)	52.666.246	46.706.957	-5.959.289	-11,3%	63.181.999	69.141.288	-8,6%
Embarcament	15.281.118	14.614.851	-666.267	-4,4%	19.551.336	20.217.603	-3,3%
Desembarcament	17.427.246	17.152.600	-274.646	-1,6%	23.038.073	23.312.719	-1,2%
Trànsit	19.957.882	14.939.506	-5.018.376	-25,1%	20.592.590	25.610.966	-19,6%

Indicadors de mercaderies per unitats significatives

	2022	2023	Dif. 23-22	%	Darrers 12 mesos	Total tràfic 2022	% 12 mesos-2022
Contenidors (TEU)	2.741.667	2.445.659	-296.008	-10,8%	3.229.028	3.525.036	-8,4%
TEU O/D	1.509.736	1.475.970	-33.766	-2,2%	1.938.987	1.972.753	-1,7%
TEU trànsit	1.231.931	969.689	-262.242	-21,3%	1.290.041	1.552.283	-16,9%
TM Contenitzades	29.419.764	24.898.101	-4.521.663	-15,4%	33.104.173	37.625.837	-12,0%
Grau contenització	77,27%	74,31%			74,47%	76,75%	
Passatgers (u)	3.019.824	4.140.018	1.120.194	37,1%	5.050.766	3.930.572	28,5%
Ferris línia regular	1.346.743	1.468.534	121.791	9,0%	1.718.058	1.596.267	7,6%
Creuers turístics	1.673.081	2.671.484	998.403	59,7%	3.332.708	2.334.305	42,8%
Automòbils (u)	378.935	591.042	212.107	56,0%	803.265	591.158	35,9%
Embarcament	228.873	314.434	85.561	37,4%	413.440	327.879	26,1%
Desembarcament	97.822	189.491	91.669	93,7%	270.355	178.686	51,3%
Trànsit	52.240	87.117	34.877	66,8%	119.470	84.593	41,2%
Vaixells (u)	6.520	6.638	118	1,8%	8.831	8.713	1,4%
Número	6.520	6.638	118	1,8%	8.831	8.713	1,4%
GT	260.393.602	280.863.020	20.469.418	7,9%	371.344.166	350.874.748	5,8%
Promig tones per vaixell	8.078	7.036	-1.041	-12,9%	7.155	7.935	-9,8%
UTI	323.054	319.314	-3.740	-1,2%	415.451	419.191	-0,9%
Cabotatge	198.472	203.534	5.063	2,6%	258.737	253.675	2,0%
% Plens	61,2%	61,7%			61,7%	61,3%	
Exterior	124.582	115.780	-8.803	-7,1%	156.714	165.516	-5,3%
% Plens	92,7%	91,8%			92,0%	92,7%	

INDICADORS DE TRÀFIC

Detall del tràfic total (tones)	Acumulat mensual				% 23-22 acum. agost	% 23-22 acum. juliol	% sobre total acum. 2023
	2022	2023	Dif. 23-22	%			
Indicadors de mercaderies per envàs (t)	52.666.246	46.706.957	-5.959.289	-11,3%	-12,0%	-11,2%	100%
Grànells líquids	11.329.024	9.552.423	-1.776.601	-15,7%	-18,7%	-19,1%	20,5%
Hidrocarburs	8.677.998	6.908.616	-1.769.382	-20,4%	-23,8%	-23,5%	14,8%
Gas Natural	2.906.240	2.322.963	-583.276	-20,1%	-25,6%	-22,4%	5,0%
Gasolina	2.505.530	1.894.274	-611.256	-24,4%	-27,6%	-29,8%	4,1%
Gasoli	1.670.688	1.594.894	-75.794	-4,5%	-6,8%	-4,7%	3,4%
Fuel	1.251.247	941.547	-309.700	-24,8%	-24,2%	-25,9%	2,0%
Altres productes petrolífers	329.379	136.282	-193.096	-58,6%	-63,6%	-67,7%	0,3%
Resta	14.914	18.656	3.741	25,1%	28,0%	32,0%	0,0%
Altres líquids	2.651.027	2.643.807	-7.219	-0,3%	-1,9%	-4,6%	5,7%
Biocombustibles	1.214.494	1.023.858	-190.636	-15,7%	-15,5%	-16,9%	2,2%
Productes químics	740.646	933.684	193.038	26,1%	23,7%	19,5%	2,0%
Olis i greixos	597.240	630.106	32.866	5,5%	-0,7%	-4,2%	1,3%
Adob natural/artificial	42.377	40.351	-2.026	-4,8%	-4,8%	1,9%	0,1%
Altres productes alimentaris	17.909	11.918	-5.991	-33,5%	-52,8%	-52,8%	0,0%
Resta	38.361	3.890	-34.471	-89,9%	-85,6%	-100,0%	0,0%
Grànells sòlids	3.263.779	3.647.483	383.704	11,8%	13,4%	16,5%	7,8%
Instal.lació especial	2.940.809	3.430.340	489.530	16,6%	18,6%	21,6%	7,3%
Fava de soja	1.050.207	1.113.286	63.079	6,0%	7,9%	-0,2%	2,4%
Ciment i clínquer	578.189	827.402	249.213	43,1%	40,6%	59,0%	1,8%
Cereals i farines	438.525	686.704	248.178	56,6%	69,9%	107,2%	1,5%
Sal comuna	371.496	411.626	40.130	10,8%	17,9%	28,4%	0,9%
Potasses	465.014	371.143	-93.871	-20,2%	-22,3%	-27,2%	0,8%
Resta	37.377	20.179	-17.199	-46,0%	-46,0%	-34,8%	0,0%
Sense instal.lació especial	322.970	217.144	-105.826	-32,8%	-33,8%	-29,3%	0,5%
Ferralla	180.774	145.542	-35.232	-19,5%	-16,7%	-15,8%	0,3%
Altres minerals no metàl·lics	67.966	34.754	-33.211	-48,9%	-53,3%	-50,7%	0,1%
Productes químics	20.200	17.300	-2.900	-14,4%	-35,9%	-23,4%	0,0%
Altres minerals i residus metàl·lics	13.370	10.916	-2.454	-18,4%	-18,4%	29,9%	0,0%
Sal comuna	12.523	8.606	-3.917	-31,3%	-53,2%	-53,2%	0,0%
Resta	28.137	26	-28.111	-99,9%	-99,9%	-99,8%	0,0%
Càrrega General	38.073.443	33.507.051	-4.566.392	-12,0%	-12,1%	-11,1%	71,7%
Contenitzada	29.419.764	24.898.101	-4.521.663	-15,4%	-15,9%	-14,5%	53,3%
Tara de contenidors	5.616.466	4.999.779	-616.687	-11,0%	-11,4%	-10,7%	10,7%
Productes químics	4.310.079	3.706.496	-603.582	-14,0%	-14,2%	-12,8%	7,9%
Resta mercaderia segons la seva naturalesa	3.507.278	2.702.210	-805.068	-23,0%	-23,7%	-23,3%	5,8%
Altres productes alimentaris	2.760.684	2.685.947	-74.737	-2,7%	-3,6%	-5,3%	5,8%
Paper i pasta	1.765.001	1.853.286	88.285	5,0%	1,5%	1,8%	4,0%
Resta	11.460.257	8.950.382	-2.509.875	-21,9%	-22,0%	-19,2%	19,2%
NO contenitzada	8.653.679	8.608.950	-44.729	-0,5%	0,8%	0,3%	18,4%
Tara de plataformes i vagons (Ro-Ro)	3.441.884	3.325.199	-116.685	-3,4%	-0,1%	0,0%	7,1%
Resta mercaderia segons la seva naturalesa	1.427.298	1.378.338	-48.961	-3,4%	-4,1%	-4,2%	3,0%
Automòbils i peces	650.713	982.983	332.270	51,1%	60,0%	62,4%	2,1%
Maquinària i recanvis	825.394	849.349	23.955	2,9%	2,3%	2,2%	1,8%
Altres productes alimentaris	411.952	420.786	8.834	2,1%	3,2%	4,9%	0,9%
Resta	1.896.438	1.652.295	-244.143	-12,9%	-14,1%	-17,1%	3,5%

INDICADORS DE TRÀFIC

Detall del tràfic en trànsit (tones)	Acumulat mensual				% 23-22 acum. agost	% 23-22 acum. juliol	% sobre total acum. 2023
	2022	2023	Dif. 23-22	%			
Indicadors de mercaderies per envàs (t)	19.957.882	14.939.506	-5.018.376	-25,1%	-27,0%	-26,5%	100%
Grànells líquids	4.656.359	2.984.687	-1.671.672	-35,9%	-38,8%	-40,5%	20,0%
Hidrocarburs	3.563.421	1.943.140	-1.620.281	-45,5%	-49,5%	-51,1%	13,0%
Gasolina	1.978.999	804.851	-1.174.149	-59,3%	-62,3%	-63,8%	5,4%
Fuel	858.473	639.179	-219.294	-25,5%	-25,5%	-27,7%	4,3%
Gasoli	582.536	481.402	-101.135	-17,4%	-25,0%	-22,5%	3,2%
Altres productes petrolífers	143.413	17.708	-125.705	-87,7%			0,1%
Resta	0	0	0				0,0%
Altres líquids	1.092.938	1.041.547	-51.391	-4,7%	-1,6%	-4,3%	7,0%
Biocombustibles	900.684	598.955	-301.730	-33,5%	-30,7%	-32,1%	4,0%
Productes químics	142.230	423.506	281.275	197,8%	185,0%	157,0%	2,8%
Olis i greixos	15.178	19.087	3.909	25,8%	78,0%	132,0%	0,1%
Resta mercaderia segons la seva naturalesa	26.259	0	-26.259				0,0%
Vins, begudes, alcohols i derivats	8.587	0	-8.587				0,0%
Resta	0	0	0				0,0%
Grànells sòlids	6.300	9.425	3.125	49,6%	1,3%	1,3%	0,1%
Instal.lació especial	6.300	9.425	3.125	49,6%	1,3%	1,3%	0,1%
Potasses	0	9.425	9.425				0,1%
Cereals i farines	6.300	0	-6.300				0,0%
Resta	0	0	0				0,0%
Sense instal.lació especial	0	0	0				0,0%
Resta	0	0	0				0,0%
Càrrega General	15.295.223	11.945.394	-3.349.829	-21,9%	-23,2%	-21,8%	80,0%
Contenitzada	14.941.766	11.623.257	-3.318.508	-22,2%	-23,5%	-22,0%	77,8%
Tara de contenidors	2.538.957	2.002.657	-536.300	-21,1%	-22,0%	-21,9%	13,4%
Altres productes alimentaris	1.615.294	1.722.423	107.128	6,6%	4,8%	1,8%	11,5%
Productes químics	1.852.317	1.393.829	-458.488	-24,8%	-25,0%	-22,6%	9,3%
Resta mercaderia segons la seva naturalesa	1.808.474	1.186.085	-622.389	-34,4%	-36,2%	-35,7%	7,9%
Paper i pasta	725.240	734.492	9.252	1,3%	-4,5%	-2,0%	4,9%
Resta	6.401.483	4.583.772	-1.817.712	-28,4%	-29,3%	-26,1%	30,7%
NO contenitzada	353.457	322.137	-31.321	-8,9%	-11,7%	-12,5%	2,2%
Automòbils i peces	91.629	138.798	47.169	51,5%	61,4%	70,7%	0,9%
Maquinària i recanvis	46.862	50.452	3.590	7,7%	8,4%	6,3%	0,3%
Tara de plataformes i vagons (Ro-Ro)	65.295	42.745	-22.550	-34,5%	-38,2%	-38,0%	0,3%
Resta mercaderia segons la seva naturalesa	50.191	40.718	-9.473	-18,9%	-22,1%	-20,4%	0,3%
Vins, begudes, alcohols i derivats	3.330	18.060	14.731	442,4%	377,0%	408,6%	0,1%
Resta	96.152	31.364	-64.787	-67,4%	-71,0%	-72,0%	0,2%

INDICADORS DE TRÀFIC

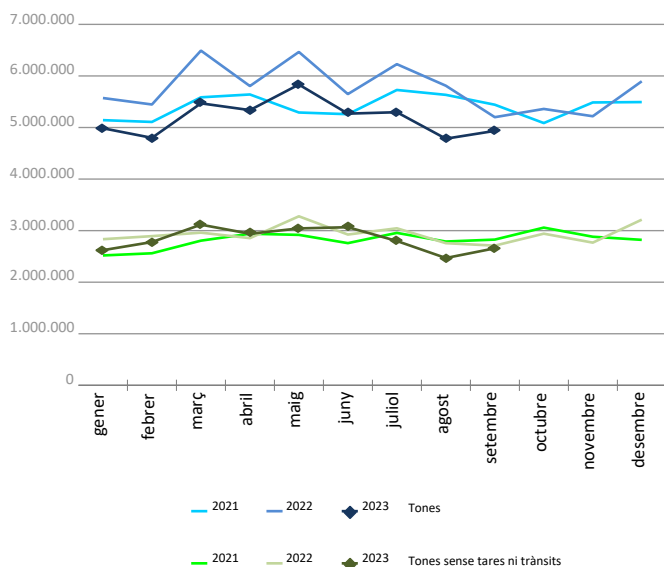
Evolució del tràfic mensual. Tones

Evolució del tràfic mensual	Total Tones			%		Tones sense tares ni trànsits			%	
	2022	2023	Dif. 23-22	mensual	acumulat	2022	2023	Dif. 23-22	mensual	acumulat
gener	5.571.593	4.985.397	-586.196	-10,5%	-10,5%	2.833.810	2.620.827	-212.982	-7,5%	-7,5%
febrer	5.446.375	4.799.349	-647.026	-11,9%	-11,2%	2.893.004	2.778.741	-114.263	-3,9%	-5,7%
març	6.491.356	5.468.953	-1.022.403	-15,8%	-12,9%	2.960.820	3.115.619	154.799	5,2%	-2,0%
abril	5.804.166	5.337.080	-467.086	-8,0%	-11,7%	2.854.306	2.939.415	85.110	3,0%	-0,8%
maig	6.465.448	5.833.544	-631.904	-9,8%	-11,3%	3.278.032	3.042.630	-235.402	-7,2%	-2,2%
juny	5.648.116	5.268.769	-379.346	-6,7%	-10,5%	2.923.660	3.066.272	142.612	4,9%	-1,0%
juliol	6.228.813	5.296.454	-932.359	-15,0%	-11,2%	3.045.360	2.799.043	-246.316	-8,1%	-2,1%
agost	5.810.036	4.783.098	-1.026.939	-17,7%	-12,0%	2.756.439	2.468.606	-287.833	-10,4%	-3,0%
setembre	5.200.343	4.934.313	-266.030	-5,1%	-11,3%	2.708.835	2.656.725	-52.110	-1,9%	-2,9%
octubre	5.359.901					2.940.906				
novembre	5.218.673					2.766.928				
desembre	5.896.467					3.212.775				
Total	69.141.288	46.706.957				35.174.874	25.487.878			

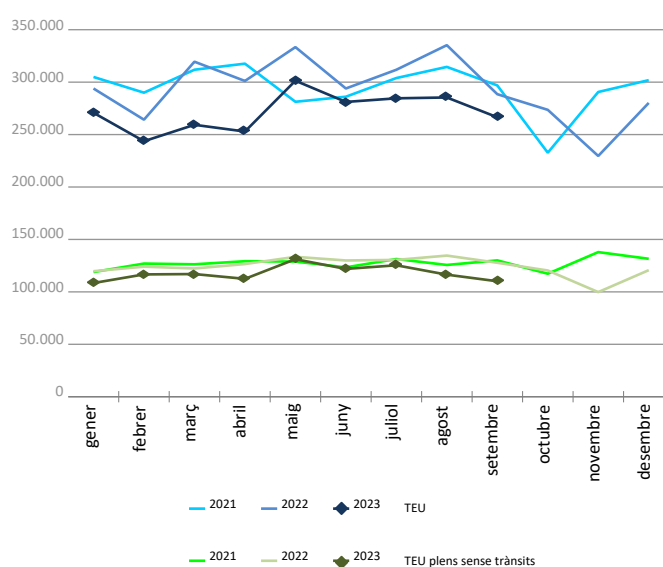
Evolució del tràfic mensual. TEU

Evolució del tràfic mensual	Total TEU			%		TEU plens sense trànsits			%	
	2022	2023	Dif. 23-22	mensual	acumulat	2022	2023	Dif. 23-22	mensual	acumulat
gener	293.936	270.814	-23.122	-7,9%	-7,9%	119.697	108.430	-11.268	-9,4%	-9,4%
febrer	264.194	243.683	-20.511	-7,8%	-7,8%	124.031	116.638	-7.393	-6,0%	-7,7%
març	319.486	259.311	-60.175	-18,8%	-11,8%	122.283	117.005	-5.278	-4,3%	-6,5%
abril	301.120	252.903	-48.217	-16,0%	-12,9%	126.513	112.395	-14.117	-11,2%	-7,7%
maig	333.402	301.350	-32.052	-9,6%	-12,2%	133.419	131.136	-2.283	-1,7%	-6,4%
juny	293.952	281.135	-12.817	-4,4%	-10,9%	129.933	121.905	-8.029	-6,2%	-6,4%
juliol	311.805	284.578	-27.227	-8,7%	-10,6%	130.457	125.349	-5.108	-3,9%	-6,0%
agost	335.260	285.384	-49.876	-14,9%	-11,2%	134.615	116.431	-18.184	-13,5%	-7,0%
setembre	288.515	266.501	-22.013	-7,6%	-10,8%	127.747	110.117	-17.630	-13,8%	-7,8%
octubre	273.587					120.390				
novembre	229.581					99.789				
desembre	280.201					120.698				
Total	3.525.036	2.445.659				1.489.570	1.059.404			

Mercaderies (total tones)



Contenidors (total TEU)



TRÀFIC DE CONTENIDORS

Evolució del tràfic contenitzat. TEU

Ple - Exterior Desembarcament	TEU plens			%		Ple - Exterior Embarcament	TEU plens			%	
	2022	2023	Dif. 23-22	mensual	acumulat		2022	2023	Dif. 23-22	mensual	acumulat
gener	48.476	49.138	662	1,4%	1,4%	gener	64.009	51.046	-12.963	-20,3%	-20,3%
febrer	54.390	51.449	-2.941	-5,4%	-2,2%	febrer	61.530	56.050	-5.480	-8,9%	-14,7%
març	53.334	44.515	-8.819	-16,5%	-7,1%	març	61.139	60.775	-364	-0,6%	-10,1%
abril	59.085	51.432	-7.653	-13,0%	-8,7%	abril	58.086	51.390	-6.696	-11,5%	-10,4%
maig	55.511	64.093	8.582	15,5%	-3,8%	maig	70.010	56.511	-13.499	-19,3%	-12,4%
juny	58.300	53.940	-4.361	-7,5%	-4,4%	juny	63.144	57.195	-5.949	-9,4%	-11,9%
juliol	53.493	59.685	6.192	11,6%	-2,2%	juliol	67.435	54.824	-12.612	-18,7%	-12,9%
agost	59.663	56.639	-3.024	-5,1%	-2,6%	agost	66.589	50.089	-16.500	-24,8%	-14,5%
setembre	56.698	48.421	-8.277	-14,6%	-3,9%	setembre	61.784	50.712	-11.072	-17,9%	-14,8%
octubre	47.022					octubre	64.583				
novembre	36.823					novembre	54.097				
desembre	49.571					desembre	62.276				
Total	632.363	479.309				Total	754.679	488.590			

Ple - Cabotatge Desembarcament	TEU plens			%		Ple - Cabotatge Embarcament	TEU plens			%	
	2022	2023	Dif. 23-22	mensual	acumulat		2022	2023	Dif. 23-22	mensual	acumulat
gener	1.733	1.702	-32	-1,8%	-1,8%	gener	5.480	6.545	1.065	19,4%	19,4%
febrer	1.764	1.836	72	4,1%	1,2%	febrer	6.348	7.304	956	15,1%	17,1%
març	1.699	2.227	529	31,1%	10,9%	març	6.112	9.488	3.377	55,3%	30,1%
abril	1.593	1.818	225	14,1%	11,7%	abril	7.750	7.756	6	0,1%	21,0%
maig	1.382	2.223	841	60,8%	20,0%	maig	6.516	8.310	1.795	27,5%	22,4%
juny	1.627	1.938	311	19,1%	19,9%	juny	6.863	8.833	1.971	28,7%	23,5%
juliol	1.523	1.881	358	23,5%	20,3%	juliol	8.006	8.960	954	11,9%	21,5%
agost	1.642	1.989	348	21,2%	20,4%	agost	6.722	7.715	993	14,8%	20,7%
setembre	1.890	2.163	273	14,4%	19,7%	setembre	7.376	8.821	1.445	19,6%	20,5%
octubre	1.507					octubre	7.279				
novembre	1.772					novembre	7.097				
desembre	1.773					desembre	7.078				
Total	19.903	17.775				Total	82.625	73.732			

Ple - Trànsit	TEU plens			%		Buits	TEU buits			%	
	2022	2023	Dif. 23-22	mensual	acumulat		2022	2023	Dif. 23-22	mensual	acumulat
gener	105.236	97.136	-8.100	-7,7%	-7,7%	gener	69.003	65.249	-3.754	-5,4%	-5,4%
febrer	89.159	71.919	-17.240	-19,3%	-13,0%	febrer	51.004	55.126	4.123	8,1%	0,3%
març	136.336	83.590	-52.746	-38,7%	-23,6%	març	60.868	58.717	-2.151	-3,5%	-1,0%
abril	129.299	83.957	-45.342	-35,1%	-26,8%	abril	45.309	56.551	11.243	24,8%	4,2%
maig	136.713	97.479	-39.234	-28,7%	-27,3%	maig	63.271	72.735	9.465	15,0%	6,5%
juny	108.465	84.533	-23.932	-22,1%	-26,5%	juny	55.554	74.698	19.144	34,5%	11,0%
juliol	124.034	93.105	-30.929	-24,9%	-26,2%	juliol	57.315	66.125	8.810	15,4%	11,7%
agost	131.159	83.800	-47.359	-36,1%	-27,6%	agost	69.487	85.153	15.667	22,5%	13,3%
setembre	100.326	86.280	-14.046	-14,0%	-26,3%	setembre	60.442	70.105	9.663	16,0%	13,6%
octubre	93.355					octubre	59.843				
novembre	79.302					novembre	50.490				
desembre	86.856					desembre	72.648				
Total	1.320.236	781.797				Total	715.230	604.458			

TRÀFIC DE CONTENIDORS

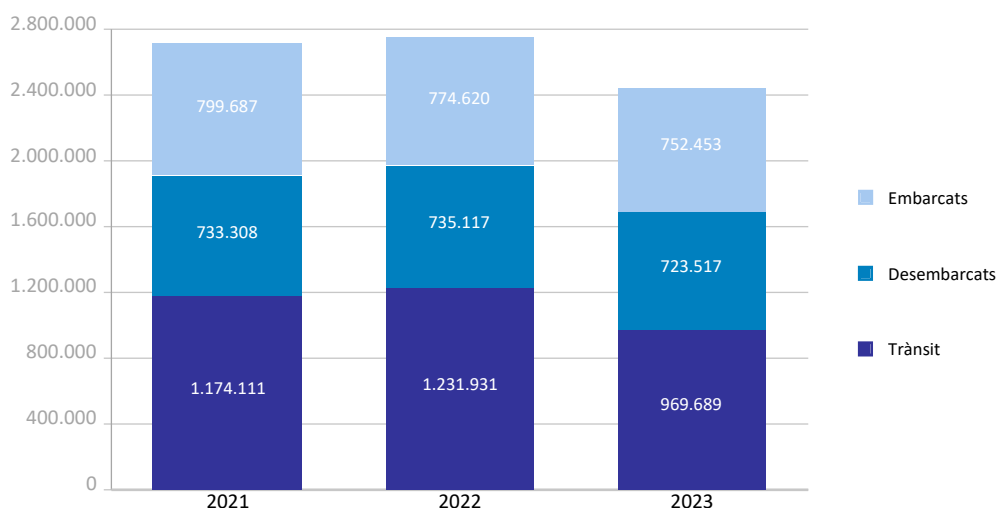
TEU

Tràfic de contenidors	Acumulat mensual 2022			Acumulat mensual 2023			Variació total %
	Cabotatge	Exterior	Total	Cabotatge	Exterior	Total	
Total tràfic	146.585	2.595.083	2.741.667	169.602	2.276.058	2.445.659	-10,8%
Entrades	74.431	1.296.331	1.370.761	88.419	1.141.096	1.229.515	-10,3%
Ro-Ro	20.434	10.943	31.377	21.208	11.448	32.656	4,1%
Lo-Lo	53.997	1.285.388	1.339.384	67.211	1.129.648	1.196.859	-10,6%
Sortides	72.154	1.298.752	1.370.906	81.182	1.134.962	1.216.144	-11,3%
Ro-Ro	20.870	11.025	31.895	23.138	11.075	34.213	7,3%
Lo-Lo	51.285	1.287.727	1.339.012	58.044	1.123.887	1.181.931	-11,7%

Detall per navegació i operació	Acumulat mensual 2022			Acumulat mensual 2023			Variació total %
	Cabotatge	Exterior	Total	Cabotatge	Exterior	Total	
Embarcat	71.997	702.623	774.620	81.059	671.394	752.453	-2,9%
Plens	61.171	573.723	634.894	73.732	488.590	562.321	-11,4%
Buits	10.826	128.900	139.726	7.328	182.805	190.132	36,1%
Desembarcat	72.808	662.309	735.117	85.656	637.861	723.517	-1,6%
Plens	14.851	498.948	513.799	17.775	479.309	497.083	-3,3%
Buits	57.957	163.361	221.318	67.882	158.552	226.434	2,3%
Trànsit	1.780	1.230.151	1.231.931	2.886	966.803	969.689	-21,3%
Plens	24	1.060.700	1.060.724	40	781.757	781.797	-26,3%
Buits	1.756	169.452	171.207	2.846	185.047	187.893	9,7%

Total tràfic	146.585	2.595.083	2.741.667	169.602	2.276.058	2.445.659	-10,8%
Plens	76.046	2.133.371	2.209.417	91.546	1.749.655	1.841.201	-16,7%
Buits	70.539	461.712	532.251	78.055	526.403	604.458	13,6%
% Buits	48,1%	17,8%	19,4%	46,0%	23,1%	24,7%	
% Trànsit	1,2%	47,4%	44,9%	1,7%	42,5%	39,6%	

Distribució tràfic segons operació (TEU)

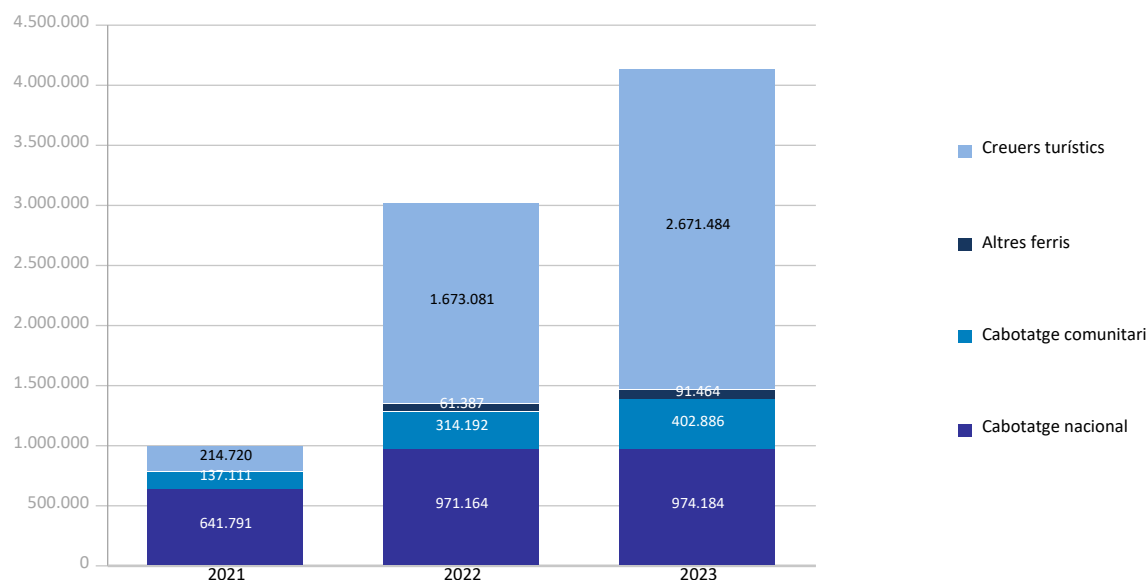


TRÀFIC DE PASSATGERS

Total tràfic de passatgers (unitats)	Acumulat mensual				% 23-22 acum. agost	% 23-22 acum. juliol
	2022	2023	Dif. 23-22	%		
Total passatgers	3.019.824	4.140.018	1.120.194	37,1%	40,4%	52,3%
Embarcament	1.195.196	1.487.827	292.631	24,5%	26,8%	35,5%
Desembarcament	1.130.080	1.431.863	301.783	26,7%	29,6%	42,2%
Trànsit	694.548	1.220.328	525.780	75,7%	82,4%	95,5%
Ferris línia regular	1.346.743	1.468.534	121.791	9,0%	9,0%	15,1%
Embarcament	700.109	755.477	55.368	7,9%	8,1%	12,9%
Desembarcament	646.634	713.057	66.423	10,3%	9,9%	18,0%
Cabotatge nacional	971.164	974.184	3.020	0,3%	-0,1%	3,2%
Embarcament	508.234	509.272	1.038	0,2%	-0,1%	2,8%
Desembarcament	462.930	464.912	1.982	0,4%	-0,1%	3,8%
Cabotatge comunitari	314.192	402.886	88.694	28,2%	29,8%	45,4%
Embarcament	158.538	199.990	41.452	26,1%	28,6%	41,8%
Desembarcament	155.654	202.896	47.242	30,4%	31,1%	49,5%
Altres ferris	61.387	91.464	30.077	49,0%	49,1%	70,8%
Embarcament	33.337	46.215	12.878	38,6%	38,6%	43,0%
Desembarcament	28.050	45.249	17.199	61,3%	64,5%	153,0%
Creuers turístics	1.673.081	2.671.484	998.403	59,7%	68,3%	81,5%
Embarcament	495.087	732.350	237.263	47,9%	56,8%	69,7%
Desembarcament	483.446	718.806	235.360	48,7%	58,9%	72,0%
Trànsit	694.548	1.220.328	525.780	75,7%	82,4%	95,5%

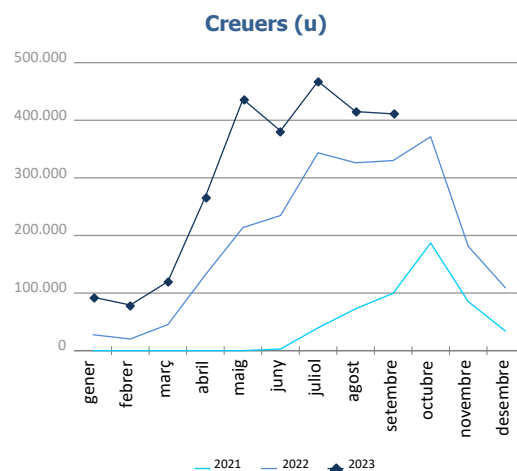
Total escales de passatgers (unitats)	Acumulat mensual				% 23-22 acum. agost	% 23-22 acum. juliol
	2022	2023	Dif. 23-22	%		
Total nombre escales	3.060	3.110	50	1,6%	2,0%	2,2%
Ferris línia regular	2.478	2.521	43	1,7%	2,1%	2,4%
Creuers	582	589	7	1,2%	1,6%	1,7%

Distribució del passatge (u)

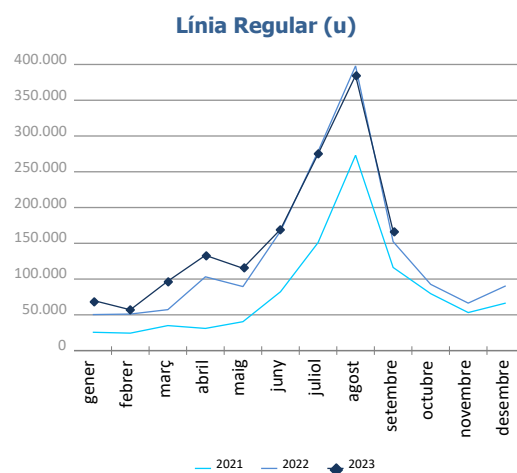


CLASSIFICACIÓ DEL PASSATGE

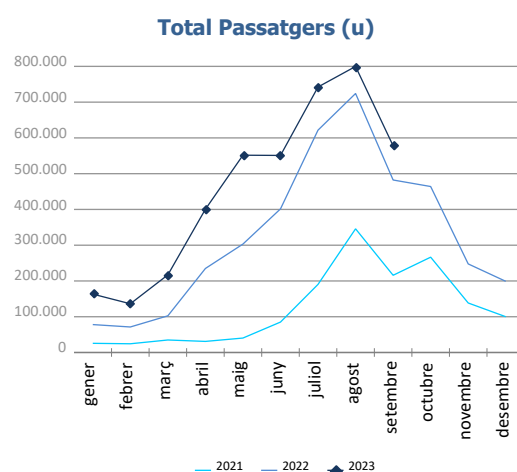
Evolució del tràfic mensual	Creuers			%	
	2022	2023	Dif. 23-22	mensual	acumulat
gener	27.707	93.013	65.306	235,7%	235,7%
febrer	20.234	79.194	58.960	291,4%	259,2%
març	45.304	119.885	74.581	164,6%	213,3%
abril	131.770	267.420	135.650	102,9%	148,7%
maig	213.711	436.569	222.858	104,3%	127,0%
juny	234.617	381.587	146.970	62,6%	104,6%
juliol	343.517	467.607	124.090	36,1%	81,5%
agost	326.187	415.154	88.967	27,3%	68,3%
setembre	330.034	411.055	81.021	24,5%	59,7%
octubre	371.412				
novembre	181.318				
desembre	108.494				
Total	2.334.305	2.671.484			



Evolució del tràfic mensual	Línia Regular			%	
	2022	2023	Dif. 23-22	mensual	acumulat
gener	50.352	70.262	19.910	39,5%	39,5%
febrer	51.078	57.059	5.981	11,7%	25,5%
març	57.261	97.166	39.905	69,7%	41,5%
abril	103.159	133.201	30.042	29,1%	36,6%
maig	89.473	115.112	25.639	28,7%	34,6%
juny	166.930	169.419	2.489	1,5%	23,9%
juliol	278.213	274.776	-3.437	-1,2%	15,1%
agost	397.960	384.652	-13.308	-3,3%	9,0%
setembre	152.317	166.887	14.570	9,6%	9,0%
octubre	92.657				
novembre	66.384				
desembre	90.483				
Total	1.596.267	1.468.534			



Evolució del tràfic mensual	Total Passatgers			%	
	2022	2023	Dif. 23-22	mensual	acumulat
gener	78.059	163.275	85.216	109,2%	109,2%
febrer	71.312	136.253	64.941	91,1%	100,5%
març	102.565	217.051	114.486	111,6%	105,0%
abril	234.929	400.621	165.692	70,5%	88,4%
maig	303.184	551.681	248.497	82,0%	85,9%
juny	401.547	551.006	149.459	37,2%	69,5%
juliol	621.730	742.383	120.653	19,4%	52,3%
agost	724.147	799.806	75.659	10,4%	40,4%
setembre	482.351	577.942	95.591	19,8%	37,1%
octubre	464.069				
novembre	247.702				
desembre	198.977				
Total	3.930.572	4.140.018			

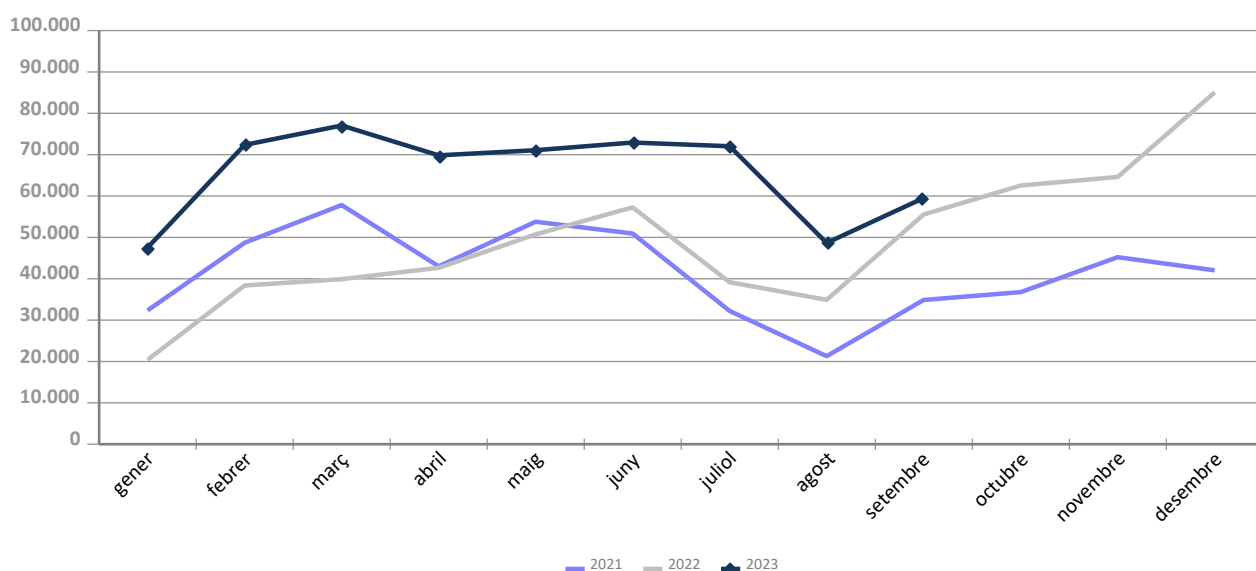


TRÀFIC D'AUTOMÒBILS

Total tràfic d'automòbils (unitats)	Acumulat mensual				% 23-22 acum. agost	% 23-22 acum. juliol
	2022	2023	Dif. 23-22	%		
Tràfic d'automòbils per navegació i operació	378.935	591.042	212.107	56,0%	64,4%	67,4%
Cabotatge	62.774	81.204	18.430	29,4%	36,2%	32,7%
Càrrega	55.155	71.821	16.666	30,2%	35,4%	31,9%
Descàrrega	7.617	9.362	1.745	22,9%	43,8%	40,6%
Trànsit	2	21	19	950,0%	950,0%	950,0%
Exterior	316.161	509.838	193.677	61,3%	70,1%	74,9%
Càrrega	173.718	242.613	68.895	39,7%	40,1%	39,0%
Descàrrega	90.205	180.129	89.924	99,7%	130,6%	145,9%
Trànsit	52.238	87.096	34.858	66,7%	77,3%	92,4%

Tràfic mensual d'automòbils (u)	Mensual		Acumulat		%	
	2022	2023	2022	2023	mensual	acumulat
gener	20.402	47.534	20.402	47.534	133,0%	133,0%
febrer	38.375	72.364	58.777	119.898	88,6%	104,0%
març	39.904	77.057	98.681	196.955	93,1%	99,6%
abril	42.653	69.834	141.334	266.789	63,7%	88,8%
maig	50.736	71.083	192.070	337.872	40,1%	75,9%
juny	57.266	72.935	249.336	410.807	27,4%	64,8%
juliol	39.159	72.037	288.495	482.844	84,0%	67,4%
agost	34.906	48.671	323.401	531.515	39,4%	64,4%
setembre	55.534	59.527	378.935	591.042	7,2%	56,0%
octubre	62.543		441.478			
novembre	64.615		506.093			
desembre	85.065		591.158			

Evolució mensual del tràfic d'automòbils (u)

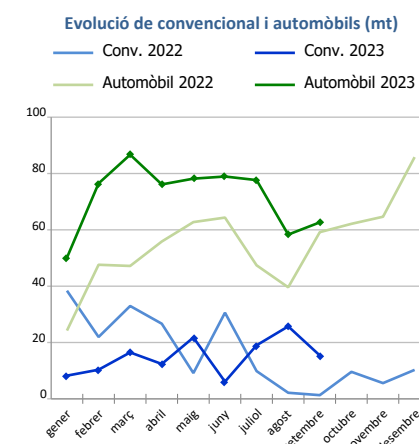
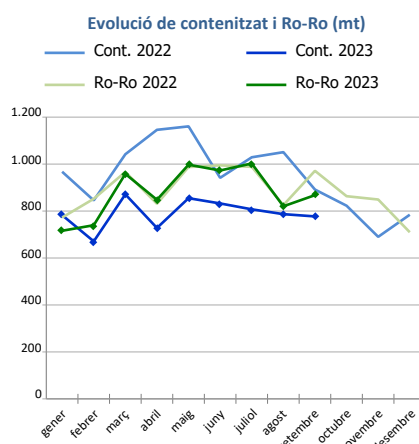
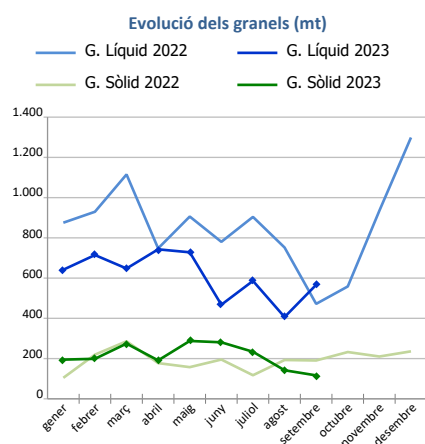
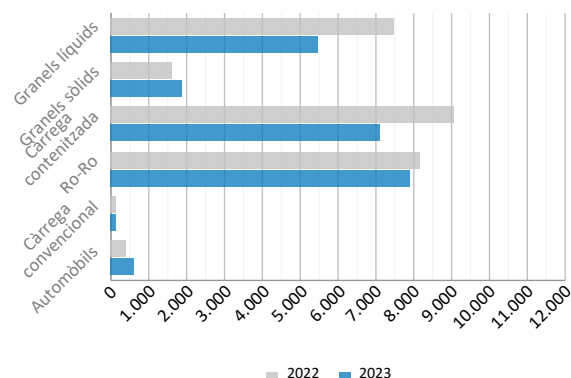


TRÀFIC MARÍTIM DE CURTA DISTÀNCIA

Presentació de la mercaderia TMCD per envàs

Presentació mercaderia. Tones	Acumulat mensual		%	
	2022	2023	%	% s/total tràfic port
Grànels líquids	7.482.190	5.501.950	-26,5%	57,6%
Grànels sòlids	1.640.555	1.919.479	17,0%	52,6%
Càrrega contenitzada	9.075.294	7.111.885	-21,6%	29,2%
Ro-Ro	8.190.099	7.923.749	-3,3%	99,4%
Càrrega convencional	173.013	135.463	-21,7%	47,2%
Automòbils	448.180	645.191	44,0%	71,6%
Total	27.009.331	23.237.717	-14,0%	49,8%

Distribució de la mercaderia TMCD (mt)



Càrrega general TMCD. Tones	Insular Nacional			Resta TMCD			TOTAL		
	2022	2023	%	2022	2023	%	2022	2023	%
C. contenitzada	555.263	675.963	21,7%	8.520.031	6.435.922	-24,5%	9.075.294	7.111.885	-21,6%
O/D	540.801	658.722	21,8%	2.497.158	2.398.723	-3,9%	3.037.958	3.057.445	0,6%
Trànsit	14.462	17.241	19,2%	6.022.874	4.037.198	-33,0%	6.037.336	4.054.439	-32,8%
Ro-Ro	4.533.232	4.557.677	0,5%	3.656.867	3.366.072	-8,0%	8.190.099	7.923.749	-3,3%
O/D	4.533.214	4.557.677	0,5%	3.384.627	3.184.148	-5,9%	7.917.841	7.741.825	-2,2%
Trànsit	18	0	-	272.239	181.924	-33,2%	272.258	181.924	-33,2%
C. convencional	5.302	2.378	-55,2%	167.711	133.085	-20,6%	173.013	135.463	-21,7%
O/D	5.284	2.378	-55,0%	163.657	129.452	-20,9%	168.940	131.830	-22,0%
Trànsit	18	0	-99,8%	4.055	3.633	-10,4%	4.073	3.633	-10,8%
Automòbils	91.150	124.505	36,6%	357.030	520.686	45,8%	448.180	645.191	44,0%
O/D	91.001	124.231	36,5%	302.392	426.513	41,0%	393.392	550.744	40,0%
Trànsit	149	274	83,6%	54.639	94.173	72,4%	54.788	94.448	72,4%



Tràfic Marítim de Curta Distància (TMCD):

Aquell tràfic de mercaderies i passatge per mar entre ports situats en territori europeu o entre aquests ports i els ubicats en països no europeus amb una línia de costa en els mars riberecs que envolten Europa. El criteri aplicat és per a la mercaderia que prové o es dirigeix a ports d'aquests països (segons la European Shortsea Network).

Autopistes del Mar (ADM):

Serveis TMCD alternatius a la carretera que compleixen els següents criteris: freqüència mínima de 3 sortides setmanals i 3 escales en diferents ports com a màxim.

Càrrega general:

Inclou la càrrega contenitzada, la convencional, la rodada i els automòbils.

Càrrega contenitzada:

Exclou la càrrega de contenidors en equipaments rodats.

Càrrega convencional:

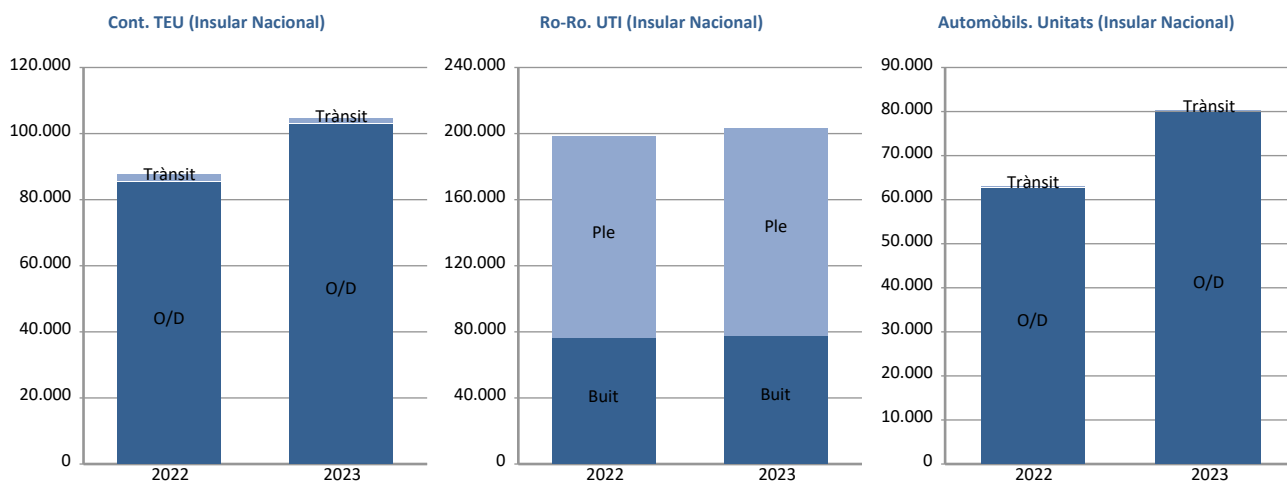
Càrrega general no contenitzada diferent de la rodada. No inclou els automòbils.

Ro-Ro:

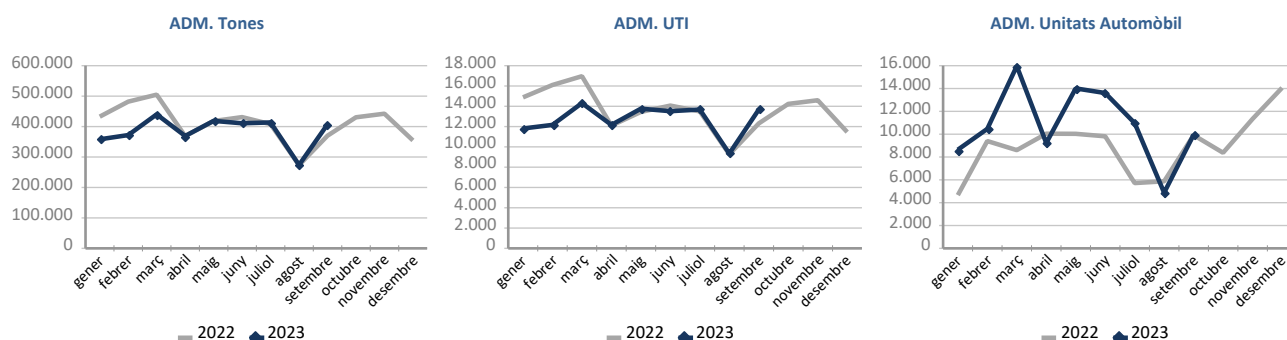
Càrrega general transportada en UTI's. No inclou els automòbils.

TRÀFIC MARÍTIM DE CURTA DISTÀNCIA

Càrrega general TMCD	Insular Nacional			Resta TMCD			TOTAL		
	2022	2023	%	2022	2023	%	2022	2023	%
C.contenitzada. TEU	87.615	104.433	19,2%	773.632	613.992	-20,6%	861.247	718.424	-16,6%
O/D	85.309	102.790	20,5%	285.177	290.663	1,9%	370.485	393.453	6,2%
Ple	51.643	63.781	23,5%	172.180	171.345	-0,5%	223.822	235.126	5,1%
Buit	33.666	39.010	15,9%	112.997	119.318	5,6%	146.663	158.328	8,0%
Trànsit	2.307	1.643	-28,8%	488.456	323.329	-33,8%	490.762	324.971	-33,8%
Ple	1.040	1.419	36,4%	445.957	292.746	-34,4%	446.997	294.165	-34,2%
Buit	1.267	224	-82,3%	42.499	30.583	-28,0%	43.766	30.807	-29,6%
Ro-Ro. UTI	197.947	203.266	2,7%	124.664	115.905	-7,0%	322.611	319.171	-1,1%
Ple	121.311	125.722	3,6%	115.107	106.028	-7,9%	236.418	231.750	-2,0%
Buit	76.636	77.544	1,2%	9.557	9.877	3,3%	86.193	87.421	1,4%
Automòbils. Unitats	62.867	80.124	27,5%	246.546	358.211	45,3%	309.413	438.335	41,7%
O/D	62.776	79.927	27,3%	208.103	295.968	42,2%	270.879	375.895	38,8%
Trànsit	91	197	116,5%	38.443	62.243	61,9%	38.534	62.440	62,0%



Autopistes del mar (ADM)	Comunitari			No comunitari			TOTAL		
	2022	2023	%	2022	2023	%	2022	2023	%
Tones	3.642.900	3.449.159	-5,3%	45.906	14.844	-67,7%	3.688.806	3.464.003	-6,1%
Càrrega	1.939.707	1.842.173	-5,0%	20.744	9.695	-53,3%	1.960.451	1.851.868	-5,5%
Descàrrega	1.703.193	1.606.986	-5,6%	25.162	5.149	-79,5%	1.728.355	1.612.135	-6,7%
UTI	119.937	113.704	-5,2%	2.695	740	-72,5%	122.632	114.444	-6,7%
Càrrega	61.902	58.440	-5,6%	1.402	502	-64,2%	63.304	58.942	-6,9%
Descàrrega	58.035	55.264	-4,8%	1.293	238	-81,6%	59.328	55.502	-6,4%
Unitats Automòbils	73.443	96.464	31,3%	619	1.244	101,0%	74.062	97.708	31,9%
Càrrega	70.357	90.242	28,3%	68	1.239	1722,1%	70.425	91.481	29,9%
Descàrrega	3.086	6.222	101,6%	551	5	-99,1%	3.637	6.227	71,2%



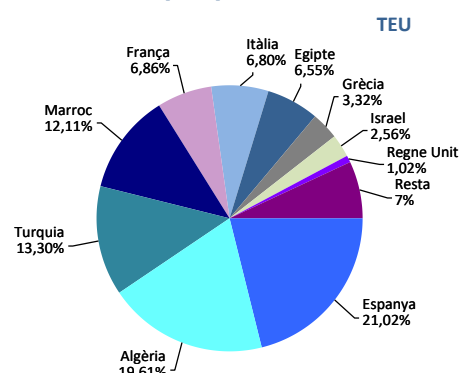
UTI: Es considera UTI a tot aquell medi d'unitització, autopropulsat o no, que es emprat, directa o indirectament, com a medi de transport terrestre (ex. remolcs, plataformes, camions, furgons frigorífics...). No es consideren inclosos els contenidors, excepte aquells que es manipulen a través d'un equip de transport propi de la terminal.

TRÀFIC MARÍTIM DE CURTA DISTÀNCIA

Rànquing de països TMCD segons presentació mercaderia

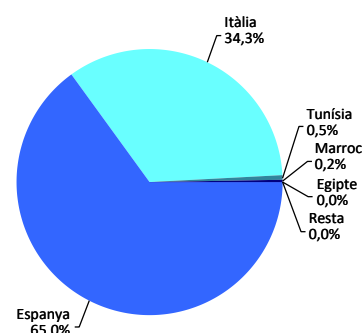
Càrrega contenitzada. TEU	Acumulat mensual				% quota s/total 2023
	2022	2023	Dif. 23-22	%	
Total	861.247	718.424	-142.823	-16,6%	100%
Espanya	132.484	151.005	18.521	14,0%	21,0%
Algèria	152.439	140.855	-11.585	-7,6%	19,6%
Turquia	125.802	95.533	-30.269	-24,1%	13,3%
Marroc	68.740	86.977	18.237	26,5%	12,1%
França	79.839	49.287	-30.552	-38,3%	6,9%
Itàlia	138.435	48.825	-89.610	-64,7%	6,8%
Egipte	42.194	47.073	4.879	11,6%	6,6%
Grècia	26.410	23.871	-2.539	-9,6%	3,3%
Israel	16.568	18.411	1.843	11,1%	2,6%
Regne Unit	12.532	7.295	-5.238	-41,8%	1,0%
Resta	65.806	49.295	-16.512	-25,1%	6,9%

Principals països



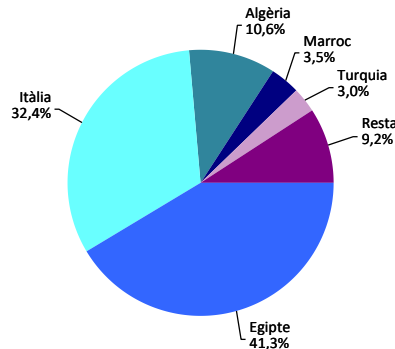
Ro-Ro. UTI	Acumulat mensual				% quota s/total 2023
	2022	2023	Dif. 23-22	%	
Total	322.611	319.171	-3.441	-1,1%	100%
Espanya	203.701	207.408	3.707	1,8%	65,0%
Itàlia	114.174	109.541	-4.633	-4,1%	34,3%
Tunísia	1.822	1.467	-356	-19,5%	0,5%
Marroc	2.899	741	-2.158	-74,4%	0,2%
Egipte	11	13	2	18,2%	0,0%
Resta	4	1	-3	-75,0%	0,0%

UTI



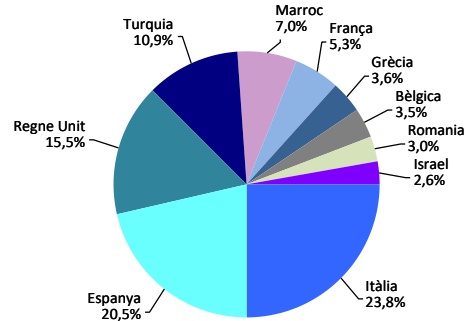
Càrrega convencional. Tones	Acumulat mensual				% quota s/total 2023
	2022	2023	Dif. 23-22	%	
Total	173.013	135.463	-37.550	-21,7%	100%
Egipte	25.131	55.949	30.818	122,6%	41,3%
Itàlia	38.205	43.834	5.629	14,7%	32,4%
Algèria	5.137	14.394	9.257	180,2%	10,6%
Marroc	2.905	4.793	1.888	65,0%	3,5%
Turquia	59.345	4.088	-55.257	-93,1%	3,0%
Resta	42.290	12.404	-29.886	-70,7%	9,2%

Tones



Automòbils. Unitats	Acumulat mensual				% quota s/total 2023
	2022	2023	Dif. 23-22	%	
Total	309.413	438.335	128.922	41,7%	100%
Itàlia	72.804	104.473	31.669	43,5%	23,8%
Espanya	69.808	90.036	20.228	29,0%	20,5%
Regne Unit	46.358	68.006	21.648	46,7%	15,5%
Turquia	29.035	47.569	18.534	63,8%	10,9%
Marroc	24.936	30.614	5.678	22,8%	7,0%
França	13.823	23.338	9.515	68,8%	5,3%
Grècia	7.784	15.836	8.052	103,4%	3,6%
Bèlgica	2.892	15.384	12.492	432,0%	3,5%
Romania	13.158	13.176	18	0,1%	3,0%
Israel	7.558	11.519	3.961	52,4%	2,6%
Resta	21.257	18.384	-2.873	-13,5%	4,2%

Automòbils



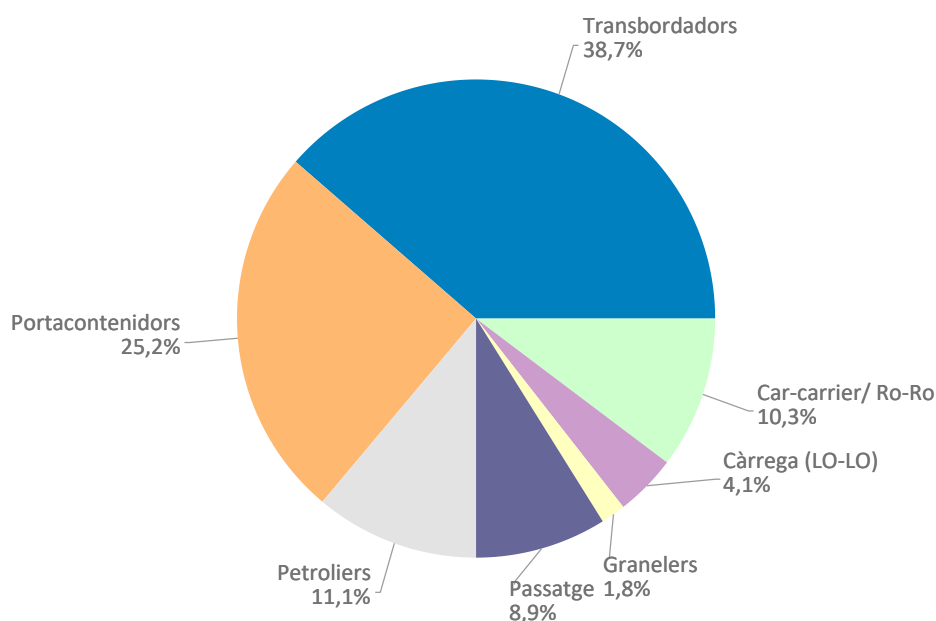
TRÀFIC DE VAIXELLS

Tràfic de vaixells	Acumulat mensual		
	2022	2023	%
Número	6.520	6.638	1,8%
Arqueig	260.393.602	280.863.020	7,9%
Arqueig mig	39.938	42.311	5,9%

Tipus de vaixells	Acumulat mensual					
	2022		2023		%	
	Escales	GT	Escales	GT	Escales	GT
Total	6.520	260.393.602	6.638	280.863.020	1,8%	7,9%
Car-carrier/ Ro-Ro	690	34.276.030	682	36.261.858	-1,2%	5,8%
Càrrega (LO-LO)	223	1.333.773	272	1.672.495	22,0%	25,4%
Frigorífics	1	14.868	0	0		
Granelers	111	2.823.016	117	3.334.542	5,4%	18,1%
Passatge	582	67.034.038	589	73.350.161	1,2%	9,4%
Petroliers	903	17.020.143	736	14.240.172	-18,5%	-16,3%
Portacontenidors	1.558	66.070.147	1.672	75.428.056	7,3%	14,2%
Transbordadors	2.452	71.821.587	2.570	76.575.736	4,8%	6,6%

Tipus de vaixells (acumulat 2023)	Cabotatge		Exterior	
	Escales	GT	Escales	GT
Total	2.380	58.125.237	4.258	222.737.783
Car-carrier/ Ro-Ro	43	934.915	639	35.326.943
Càrrega (LO-LO)	21	56.531	251	1.615.964
Frigorífics			0	0
Granelers	7	105.184	110	3.229.358
Passatge	77	5.261.752	512	68.088.409
Petroliers	47	476.834	689	13.763.338
Portacontenidors	221	2.036.985	1.451	73.391.071
Transbordadors	1.964	49.253.036	606	27.322.700

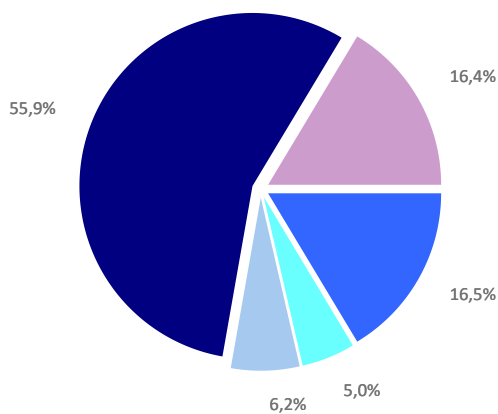
Distribució segons tipus de vaixell



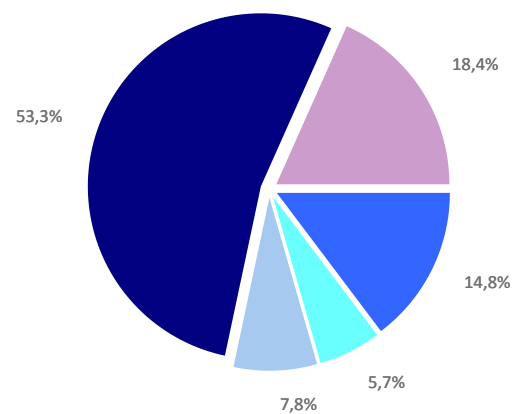
TRÀFIC DE MERCADERIES

Envàs i navegació	Acumulat mensual 2022			Acumulat mensual 2023			Variació total %
	Cabotatge	Exterior	Total	Cabotatge	Exterior	Total	
Hidrocarburs	621.401	8.056.596	8.677.998	558.625	6.349.990	6.908.616	-20,4%
Entrades	568.085	6.388.312	6.956.396	434.318	5.311.853	5.746.171	-17,4%
Sortides	53.317	1.668.284	1.721.601	124.307	1.038.137	1.162.444	-32,5%
Altres líquids a granel	208.742	2.442.285	2.651.027	122.023	2.521.784	2.643.807	-0,3%
Entrades	126.971	1.671.467	1.798.438	73.818	1.681.677	1.755.495	-2,4%
Sortides	81.771	770.818	852.589	48.206	840.107	888.313	4,2%
Sòlids a granel	163.397	3.100.382	3.263.779	99.173	3.548.310	3.647.483	11,8%
Entrades	78.703	1.635.963	1.714.666	84.010	1.915.037	1.999.048	16,6%
Sortides	84.693	1.464.419	1.549.112	15.163	1.633.273	1.648.436	6,4%
Càrrega gral. contenitzada	905.860	28.513.904	29.419.764	1.065.872	23.832.229	24.898.101	-15,4%
Entrades	266.761	13.238.792	13.505.553	314.360	11.487.579	11.801.939	-12,6%
Sortides	639.100	15.275.111	15.914.211	751.513	12.344.649	13.096.162	-17,7%
Càrrega gral. NO contenitzada	4.327.065	4.326.613	8.653.679	4.361.319	4.247.631	8.608.950	-0,5%
Entrades	1.484.551	2.215.621	3.700.172	1.422.677	2.152.316	3.574.994	-3,4%
Sortides	2.842.515	2.110.992	4.953.507	2.938.642	2.095.314	5.033.956	1,6%
Total Càrrega gral.	5.232.926	32.840.517	38.073.443	5.427.191	28.079.860	33.507.051	-12,0%
Entrades	1.751.312	15.454.414	17.205.725	1.737.037	13.639.896	15.376.933	-10,6%
Sortides	3.481.614	17.386.103	20.867.718	3.690.154	14.439.964	18.130.118	-13,1%
Tràfic total (tones)	6.226.466	46.439.780	52.666.246	6.207.012	40.499.944	46.706.957	-11,3%
Entrades	2.525.071	25.150.155	27.675.226	2.329.183	22.548.463	24.877.646	-10,1%
Sortides	3.701.395	21.289.625	24.991.020	3.877.829	17.951.481	21.829.310	-12,7%
Contenidors (TEU)	146.585	2.595.083	2.741.667	169.602	2.276.058	2.445.659	-10,8%
Entrades	74.431	1.296.331	1.370.761	88.419	1.141.096	1.229.515	-10,3%
Sortides	72.154	1.298.752	1.370.906	81.182	1.134.962	1.216.144	-11,3%

Distribució per envàs 2022

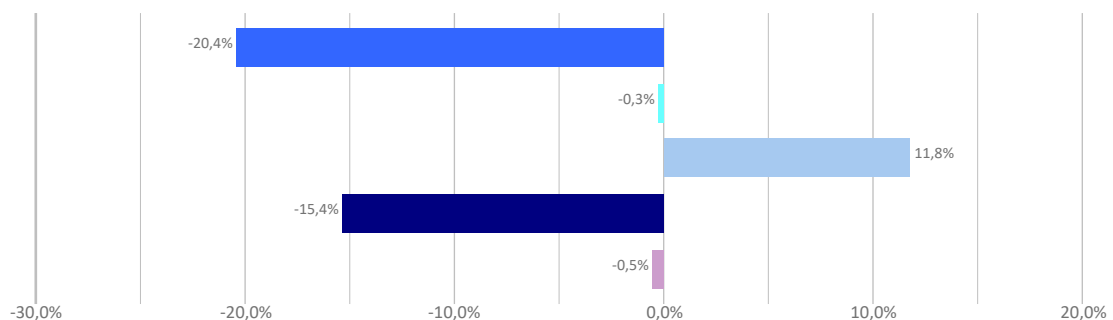


Distribució per envàs 2023



■ Hidrocarburs ■ G. líquids ■ G. sòlids ■ C. gral. cont. ■ C. gral. NO cont.

Creixement anual per envàs



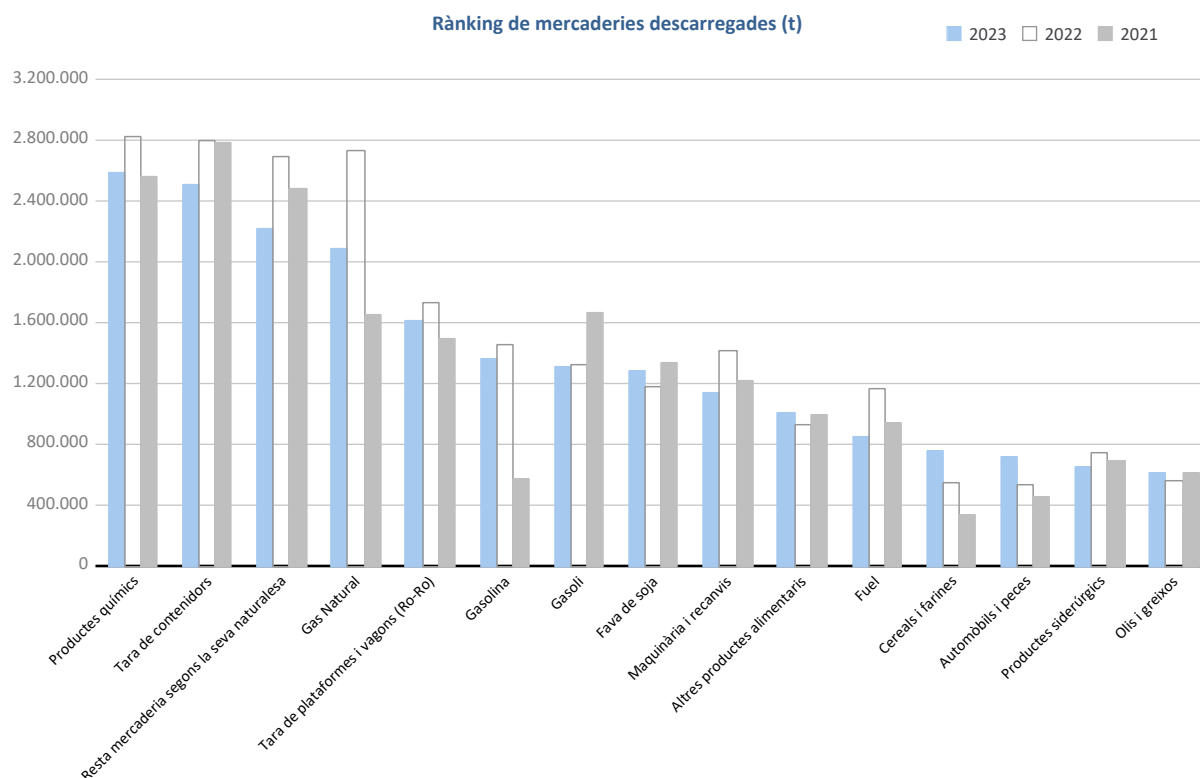
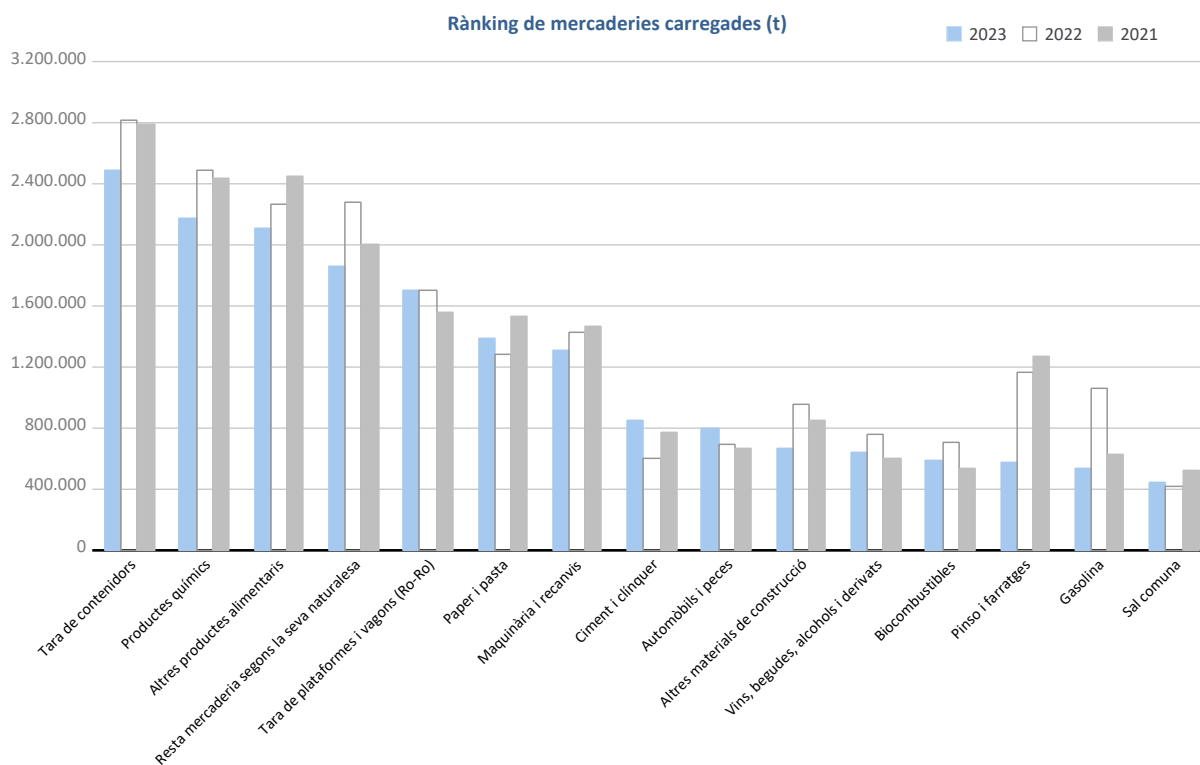
TRÀFIC DE MERCADERIES

Classificació 4.3.7 de la mercaderia	Acumulat mensual				% sobre total acum. 2023
	2022	2023	Dif. 23-22	%	
Tones	52.666.246	46.706.957	-5.959.289	-11,3%	100%
Energètic	10.243.636	8.216.571	-2.027.065	-19,8%	17,6%
Cru de petroli	172	33	-139	-80,6%	0,0%
Fuel	1.283.013	976.595	-306.418	-23,9%	2,1%
Gasoli	1.670.975	1.597.231	-73.743	-4,4%	3,4%
Gasolina	2.505.798	1.894.315	-611.483	-24,4%	4,1%
Altres productes petrolífers	401.638	180.469	-221.169	-55,1%	0,4%
Gasos energètics del petroli	36.458	46.662	10.205	28,0%	0,1%
Carbons	77.285	51.194	-26.091	-33,8%	0,1%
Gas Natural	2.906.278	2.322.965	-583.313	-20,1%	5,0%
Biocombustibles	1.362.020	1.147.105	-214.915	-15,8%	2,5%
Siderometal·lúrgic	2.329.476	2.054.372	-275.104	-11,8%	4,4%
Mineral de ferro	7.545	3.263	-4.282	-56,7%	0,0%
Altres minerals i residus metàl·lics	299.050	290.391	-8.659	-2,9%	0,6%
Ferralla	391.622	392.521	899	0,2%	0,8%
Productes siderúrgics	1.160.883	982.799	-178.084	-15,3%	2,1%
Altres productes metal·lúrgics	470.376	385.398	-84.978	-18,1%	0,8%
Minerals no metàl·lics	878.081	768.701	-109.380	-12,5%	1,6%
Sal comuna	453.875	454.023	149	0,0%	1,0%
Altres minerals no metàl·lics	424.206	314.678	-109.529	-25,8%	0,7%
Adobs	660.190	535.780	-124.409	-18,8%	1,1%
Fosfats	497	83	-413	-83,2%	0,0%
Potasses	492.644	374.497	-118.147	-24,0%	0,8%
Adob natural/artificial	167.049	161.200	-5.849	-3,5%	0,3%
Químics	5.309.147	4.771.878	-537.270	-10,1%	10,2%
Productes químics	5.309.147	4.771.878	-537.270	-10,1%	10,2%
Materials de construcció	2.415.484	2.109.723	-305.761	-12,7%	4,5%
Asfalt	4.512	6.139	1.628	36,1%	0,0%
Ciment i clínquer	675.266	890.726	215.460	31,9%	1,9%
Altres materials de construcció	1.735.707	1.212.858	-522.849	-30,1%	2,6%
Agroramader i alimentari	10.449.972	9.580.608	-869.364	-8,3%	20,5%
Cereals i farines	678.356	863.965	185.609	27,4%	1,8%
Fava de soja	1.311.310	1.452.336	141.025	10,8%	3,1%
Fruites, hortalisses, llegums	481.095	388.539	-92.556	-19,2%	0,8%
Vins, begudes, alcohols i derivats	944.668	745.325	-199.342	-21,1%	1,6%
Conserves	249.133	256.739	7.606	3,1%	0,5%
Tabac, cafè, cacau	754.325	593.887	-160.439	-21,3%	1,3%
Olis i greixos	946.365	943.941	-2.424	-0,3%	2,0%
Altres productes alimentaris	3.190.545	3.118.651	-71.894	-2,3%	6,7%
Pesca congelada	548.899	517.302	-31.598	-5,8%	1,1%
Pinso i farratges	1.345.275	699.924	-645.351	-48,0%	1,5%
Altres mercaderies	10.102.973	8.823.638	-1.279.335	-12,7%	18,9%
Fustes	408.724	318.095	-90.630	-22,2%	0,7%
Paper i pasta	1.884.475	1.971.225	86.750	4,6%	4,2%
Maquinària i recanvis	2.845.422	2.449.963	-395.460	-13,9%	5,2%
Resta mercaderia segons la seva naturalesa	4.964.351	4.084.356	-879.995	-17,7%	8,7%
Vehicles i elements de transport	10.277.286	9.845.686	-431.600	-4,2%	21,1%
Automòbils i peces	1.218.937	1.520.708	301.771	24,8%	3,3%
Tara de plataformes i vagons (Ro-Ro)	3.441.884	3.325.199	-116.685	-3,4%	7,1%
Tara de contenidors	5.616.466	4.999.779	-616.687	-11,0%	10,7%

TRÀFIC DE MERCADERIES

Classificació 4.3.7 de la mercaderia

Rànking de mercaderies (tones)

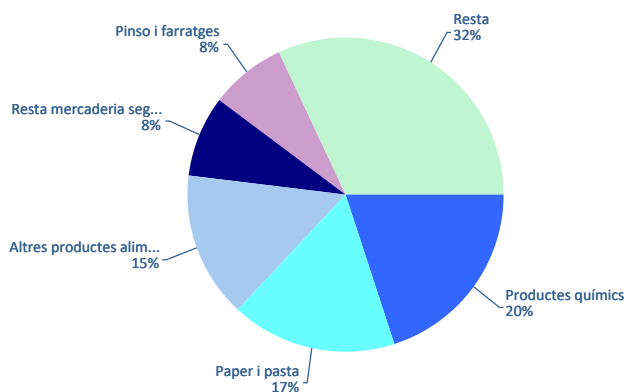


TRÀFIC DE MERCADERIES

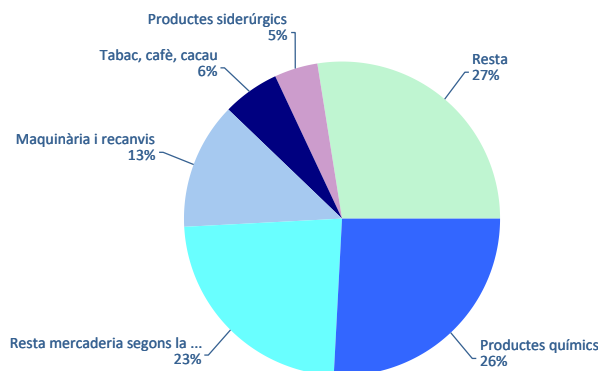
Classificació 4.3.7. de la mercaderia contenitzada sense tares ni trànsits. Tones

Classificació de la mercaderia contenitzada	Càrrega			Descàrrega			Total acumulat mensual		
	2022	2023	%	2022	2023	%	2022	2023	%
Total tones sense tares ni trànsits	6.845.533	5.828.957	-14,9%	4.554.766	4.448.788	-2,3%	11.400.299	10.277.746	-9,8%
Productes químics	1.421.077	1.161.849	-18,2%	1.036.655	1.150.694	11,0%	2.457.733	2.312.543	-5,9%
Resta mercaderia segons la seva naturalesa	531.594	484.145	-8,9%	1.167.132	1.032.172	-11,6%	1.698.727	1.516.317	-10,7%
Paper i pasta	898.498	990.363	10,2%	141.263	128.432	-9,1%	1.039.761	1.118.794	7,6%
Altres productes alimentaris	1.084.409	883.753	-18,5%	60.955	79.772	30,9%	1.145.364	963.525	-15,9%
Maquinària i recanvis	361.906	350.280	-3,2%	720.573	580.943	-19,4%	1.082.480	931.223	-14,0%
Pinso i farratges	931.132	451.012	-51,6%	26.675	40.294	51,1%	957.807	491.306	-48,7%
Altres materials de construcció	267.963	197.908	-26,1%	173.902	170.332	-2,1%	441.865	368.241	-16,7%
Vins, begudes, alcohols i derivats	305.439	308.343	1,0%	39.684	29.388	-25,9%	345.124	337.731	-2,1%
Productes siderúrgics	114.586	128.400	12,1%	242.204	203.411	-16,0%	356.790	331.811	-7,0%
Tabac, cafè, cacau	64.804	58.556	-9,6%	271.847	258.459	-4,9%	336.651	317.015	-5,8%
Automòbils i peces	102.655	102.198	-0,4%	123.672	159.306	28,8%	226.327	261.504	15,5%
Altres productes metal·lúrgics	59.927	65.421	9,2%	145.715	128.566	-11,8%	205.642	193.987	-5,7%
Altres minerals i residus metàl·lics	129.429	132.135	2,1%	21.838	20.375	-6,7%	151.267	152.510	0,8%
Altres minerals no metàl·lics	88.010	84.701	-3,8%	58.900	66.715	13,3%	146.910	151.416	3,1%
Olis i greixos	131.057	104.112	-20,6%	29.352	32.643	11,2%	160.409	136.755	-14,7%
Fruïtes, hortalisses, llegums	33.043	25.194	-23,8%	86.433	108.552	25,6%	119.476	133.745	11,9%
Conserves	56.924	53.723	-5,6%	46.064	72.943	58,4%	102.989	126.666	23,0%
Biocombustibles	84.470	72.383	-14,3%	23.079	19.773	-14,3%	107.549	92.156	-14,3%
Adob natural/artificial	39.926	31.697	-20,6%	23.247	38.321	64,8%	63.173	70.018	10,8%
Cereals i farines	28.281	42.694	51,0%	14.463	24.444	69,0%	42.744	67.138	57,1%
Ferralla	16.388	19.300	17,8%	14.609	16.961	16,1%	30.997	36.262	17,0%
Pesca congelada	6.725	5.136	-23,6%	37.735	29.727	-21,2%	44.459	34.863	-21,6%
Fustes	16.077	9.011	-44,0%	15.375	18.028	17,3%	31.452	27.039	-14,0%
Altres productes petrolífers	17.872	14.785	-17,3%	11.023	10.932	-0,8%	28.895	25.717	-11,0%
Sal comuna	24.399	22.436	-8,0%	2.038	1.778	-12,8%	26.437	24.214	-8,4%
Carbons	1.881	1.775	-5,6%	13.114	19.809	51,1%	14.994	21.584	44,0%
Ciment i clínquer	13.194	10.542	-20,1%	2	51	2195,8%	13.196	10.593	-19,7%
Fuel	7.424	5.518	-25,7%	2.499	3.071	22,9%	9.922	8.589	-13,4%
Gasos energètics del petroli	2.149	6.306	193,4%	126	765	505,4%	2.276	7.070	210,7%
Asfalt	3.578	4.564	27,6%	15	16	6,9%	3.593	4.580	27,5%
Potasses	206	104	-49,2%	1.802	1.256	-30,3%	2.007	1.360	-32,2%
Fava de soja	33	3	-90,4%	2.180	509	-76,7%	2.213	512	-76,9%
Gasoli	0	464		25	0	-98,6%	25	465	1739,3%
Mineral de ferro	117	25	-79,1%	338	312	-7,6%	455	337	-26,1%
Fosfats	234	83	-64,3%	75	0		308	83	-73,0%
Gasolina	111	25	-77,6%	156	16	-89,7%	268	41	-84,7%
Cru de petroli	9	11	24,4%	0	22		9	33	265,4%
Gas Natural	4	2	-50,9%	0	0		4	2	-50,9%

Distribució dels principals productes Càrrega 2023



Distribució dels principals productes Descàrrega 2023



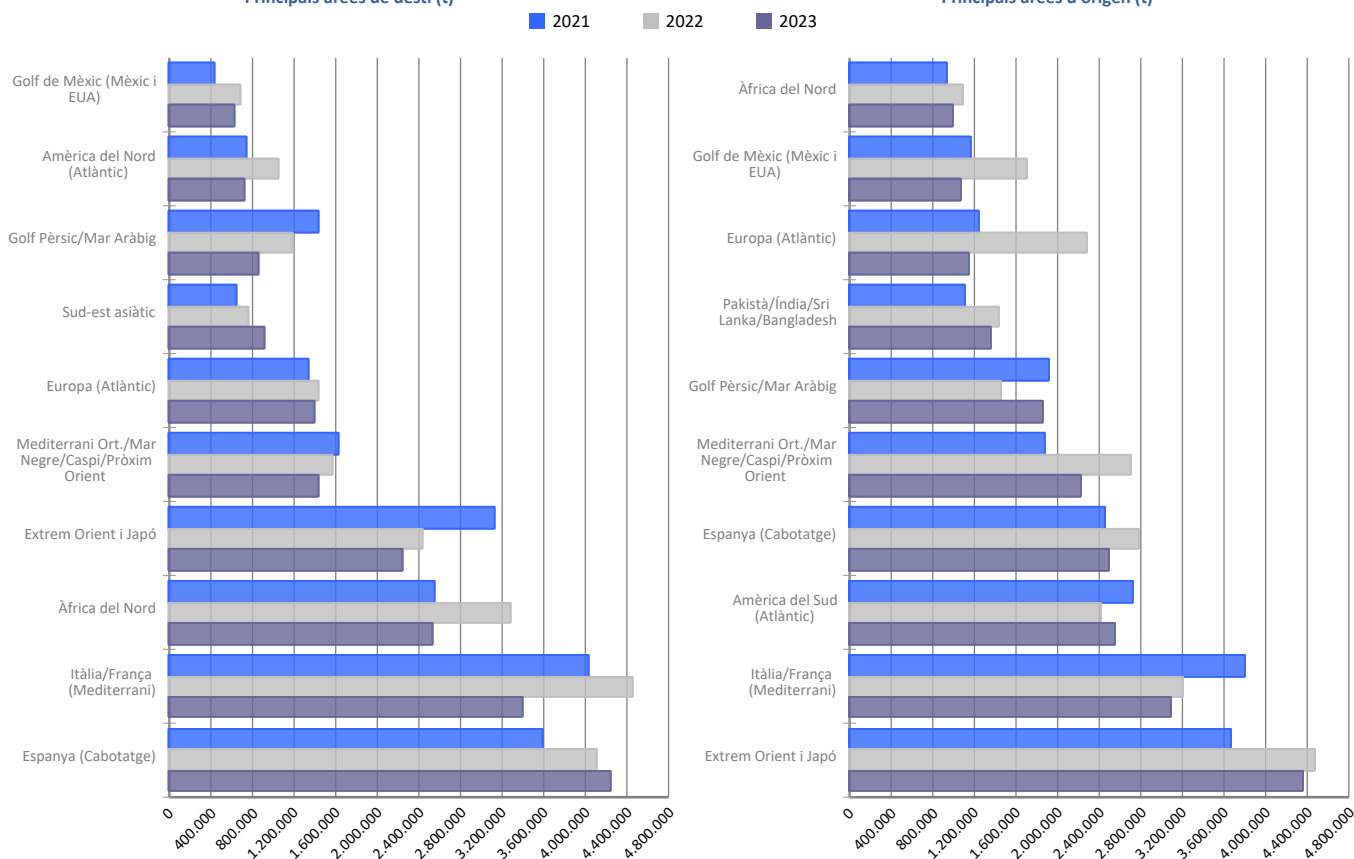
TRÀFIC PER ORIGEN/DESTÍ MARÍTIM

Àrees geogràfiques. Tones

Àrees geogràfiques	Acumulat mensual				% sobre total acum. 2023
	2022	2023	Dif. 23-22	%	
Tones	52.666.246	46.706.957	-5.959.289	-11,3%	100%
Espanya (Cabotatge)	6.903.460	6.737.464	-165.995	-2,4%	14,4%
Extrem Orient i Japó	6.902.513	6.588.578	-313.935	-4,5%	14,1%
Itàlia/França (Mediterrani)	7.650.480	6.485.836	-1.164.644	-15,2%	13,9%
Mediterrani Ort./Mar Negre/Caspi/Pròxim Orient	4.278.807	3.660.753	-618.053	-14,4%	7,8%
Àfrica del Nord	4.354.892	3.520.266	-834.626	-19,2%	7,5%
Amèrica del Sud (Atlàntic)	3.107.258	2.929.440	-177.818	-5,7%	6,3%
Golf Pèrsic/Mar Aràbig	2.629.176	2.698.020	68.844	2,6%	5,8%
Europa (Atlàntic)	3.718.611	2.535.311	-1.183.300	-31,8%	5,4%
Pakistà/Índia/Sri Lanka/Bangladesh	2.093.965	1.993.835	-100.130	-4,8%	4,3%
Sud-est asiàtic	1.763.753	1.868.873	105.120	6,0%	4,0%
Golf de Mèxic (Mèxic i EUA)	2.371.988	1.710.456	-661.531	-27,9%	3,7%
Àfrica Occidental	1.317.302	1.128.685	-188.617	-14,3%	2,4%
Amèrica del Nord (Atlàntic)	1.303.140	1.033.097	-270.043	-20,7%	2,2%
Amèrica Central i Carib	954.960	881.698	-73.262	-7,7%	1,9%
Canadà (Atlàntic) i Grans Llacs	1.014.113	806.923	-207.190	-20,4%	1,7%
Mar Roig	721.949	660.693	-61.256	-8,5%	1,4%
Amèrica del Sud (Pacífic)	444.363	452.993	8.630	1,9%	1,0%
Desconegut	329.217	395.898	66.681	20,3%	0,8%
Àfrica del Sud i de l'Est/Oceà Índic	476.663	376.459	-100.205	-21,0%	0,8%
Austràlia i Nova Zelanda/Illes del Pacífic	196.251	163.582	-32.669	-16,6%	0,4%
Amèrica del Nord (Pacífic)	133.384	78.097	-55.287	-41,4%	0,2%

Principals àrees de destí (t)

Principals àrees d'origen (t)



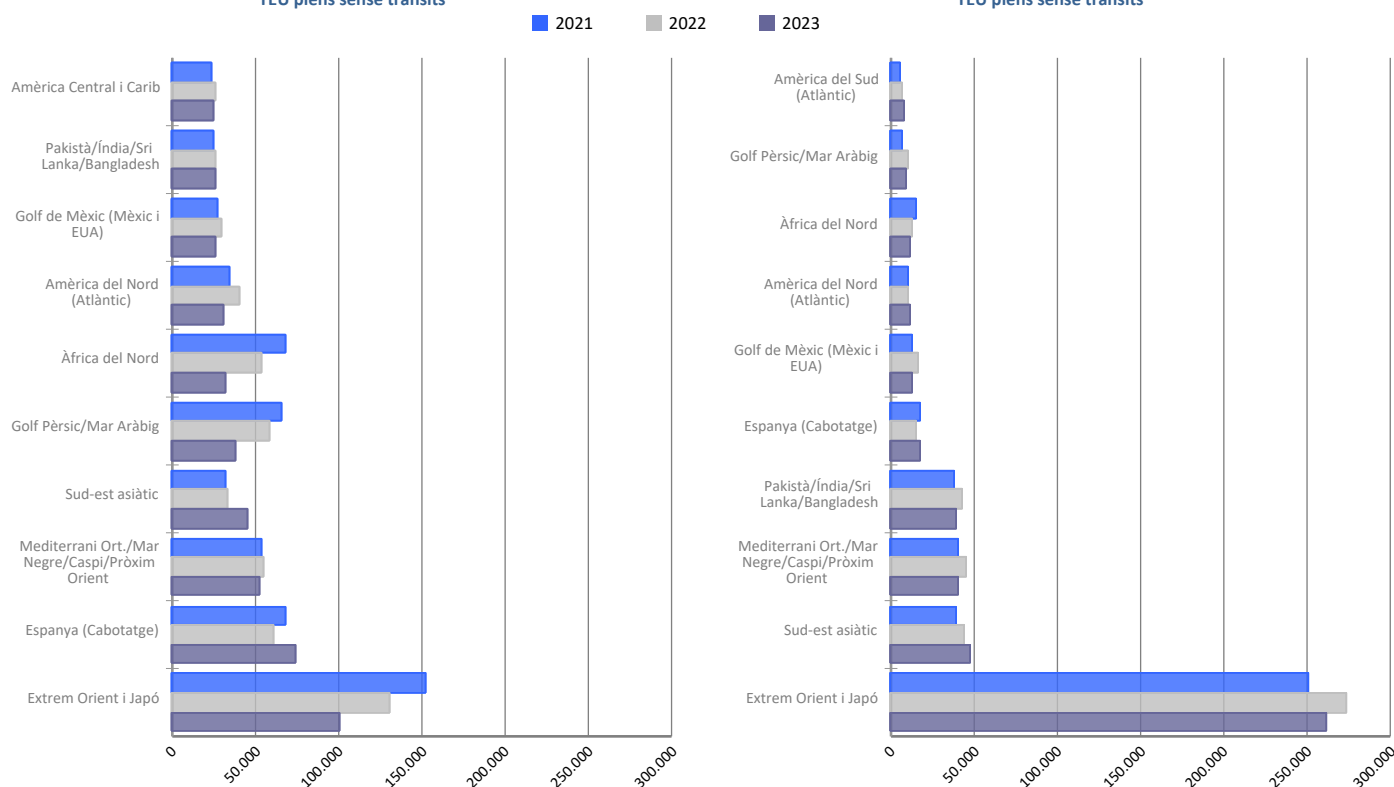
TRÀFIC PER ORIGEN/DESTÍ MARÍTIM

Àrees geogràfiques. TEU plens sense trànsits

Àrees geogràfiques	Acumulat mensual				% sobre total acum. 2023
	2022	2023	Dif. 23-22	%	
TEU plens sense trànsits	1.148.693	1.059.404	-89.289	-7,8%	100%
Extrem Orient i Japó	403.871	361.953	-41.919	-10,4%	34,2%
Mediterrani Ort./Mar Negre/Caspi/Pròxim Orient	99.402	93.058	-6.345	-6,4%	8,8%
Sud-est asiàtic	77.762	91.665	13.904	17,9%	8,7%
Espanya (Cabotatge)	75.767	91.527	15.760	20,8%	8,6%
Pakistà/Índia/Sri Lanka/Bangladesh	67.796	65.619	-2.177	-3,2%	6,2%
Golf Pèrsic/Mar Aràbig	69.413	46.288	-23.125	-33,3%	4,4%
Àfrica del Nord	65.889	42.777	-23.112	-35,1%	4,0%
Amèrica del Nord (Atlàntic)	50.424	42.132	-8.292	-16,4%	4,0%
Golf de Mèxic (Mèxic i EUA)	45.037	38.936	-6.101	-13,5%	3,7%
Amèrica Central i Carib	30.876	30.637	-239	-0,8%	2,9%
Amèrica del Sud (Atlàntic)	28.279	26.455	-1.825	-6,5%	2,5%
Amèrica del Sud (Pacífic)	26.076	23.617	-2.459	-9,4%	2,2%
Mar Roig	22.141	21.795	-347	-1,6%	2,1%
Àfrica Occidental	22.242	21.514	-729	-3,3%	2,0%
Àfrica del Sud i de l'Est/Ocea Índic	21.236	18.866	-2.370	-11,2%	1,8%
Itàlia/França (Mediterrani)	8.871	15.599	6.728	75,8%	1,5%
Canadà (Atlàntic) i Grans Llacs	11.635	9.826	-1.809	-15,5%	0,9%
Austràlia i Nova Zelanda/Illes del Pacífic	9.796	8.748	-1.048	-10,7%	0,8%
Amèrica del Nord (Pacífic)	6.213	4.947	-1.266	-20,4%	0,5%
Europa (Atlàntic)	5.969	3.449	-2.520	-42,2%	0,3%

Principals àrees de destí
TEU plens sense trànsits

Principals àrees d'origen
TEU plens sense trànsits



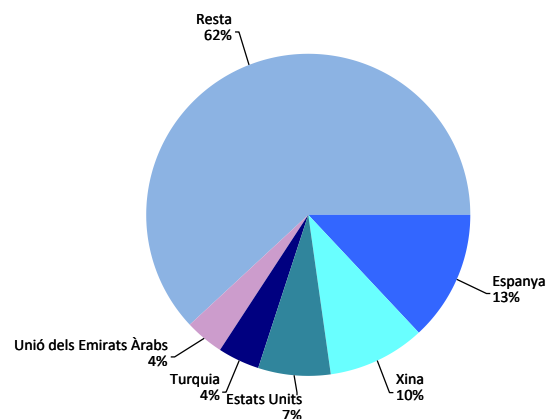
Nota: A partir de l'edició de l'informe corresponent al mes d'agost de 2014, aquest apartat referit a la càrrega contenitzada es restringeix a la mercaderia amb origen o destí marítim BARCELONA ometent el tràfic de trànsit marítim i els contenidors buits.

TRÀFIC PER ORIGEN/DESTÍ MARÍTIM

Rànquing per països. TEU plens sense trànsits

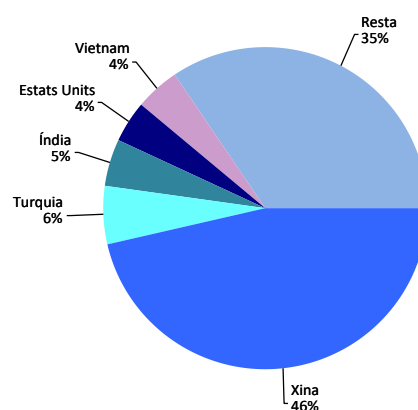
Càrrega	TEU plens	% 23-22	% s/envàs
Espanya	73.746	21,1%	13,1%
Xina	54.952	-19,9%	9,8%
Estats Units	39.454	-24,1%	7,0%
Turquia	23.641	-13,3%	4,2%
Unió dels Emirats Àrabs	22.409	-36,3%	4,0%
Mèxic	22.053	-5,7%	3,9%
Índia	21.669	9,5%	3,9%
Aràbia Saudita	18.479	-19,8%	3,3%
Japó	18.285	-15,3%	3,3%
Marroc	16.148	-1,3%	2,9%
Malàisia	12.646	56,7%	2,2%
Corea del Sud	12.394	-36,0%	2,2%
Indonèsia	10.839	32,0%	1,9%
Sud-àfrica	10.746	-14,3%	1,9%
Vietnam	10.442	63,0%	1,9%
Resta	194.419	-16,3%	34,6%
TOTAL	562.321	-11,4%	100%

Principals països. Càrrega



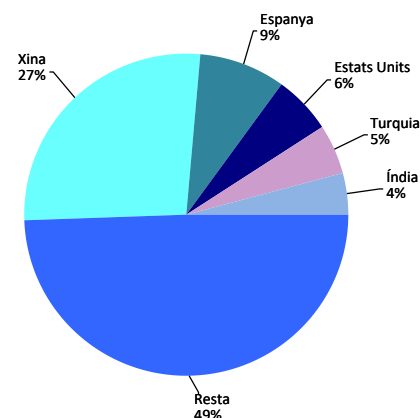
Descàrrega	TEU plens	% 23-22	% s/envàs
Xina	231.106	-6,5%	46,5%
Turquia	28.884	-10,3%	5,8%
Índia	22.619	-6,3%	4,6%
Estats Units	21.814	-3,2%	4,4%
Vietnam	20.948	13,3%	4,2%
Corea del Sud	18.048	46,0%	3,6%
Espanya	17.782	19,7%	3,6%
Bangla Desh	10.403	1,0%	2,1%
Egipte	8.455	1,3%	1,7%
Aràbia Saudita	7.939	-19,6%	1,6%
Grècia	6.624	5,2%	1,3%
Indonèsia	6.555	-5,0%	1,3%
Paquistan	6.059	-11,1%	1,2%
Tailàndia	5.645	2,6%	1,1%
Brasil	5.586	15,0%	1,1%
Resta	78.619	-5,4%	15,8%
TOTAL	497.083	-3,3%	100%

Principals països. Descàrrega



Total	TEU plens	% 23-22	% s/envàs
Xina	286.058	-9,4%	27,0%
Espanya	91.527	20,8%	8,6%
Estats Units	61.268	-17,8%	5,8%
Turquia	52.525	-11,7%	5,0%
Índia	44.288	0,8%	4,2%
Vietnam	31.390	26,1%	3,0%
Corea del Sud	30.442	-4,0%	2,9%
Mèxic	27.142	-9,7%	2,6%
Aràbia Saudita	26.418	-19,7%	2,5%
Unió dels Emirats Àrabs	24.937	-34,4%	2,4%
Japó	23.562	-11,9%	2,2%
Marroc	17.895	-2,2%	1,7%
Indonèsia	17.393	15,1%	1,6%
Egipte	17.188	-7,5%	1,6%
Grècia	16.043	1,5%	1,5%
Resta	291.329	-10,9%	27,5%
TOTAL	1.059.404	-7,8%	100%

Principals països. Total



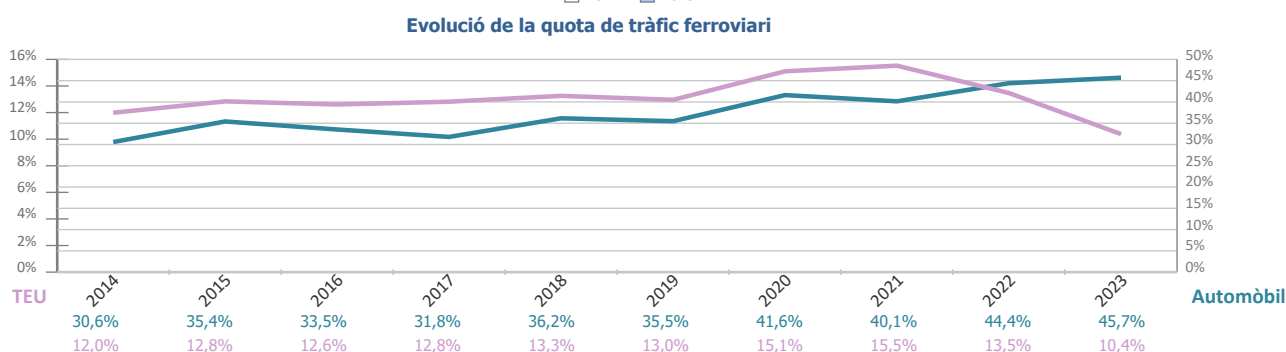
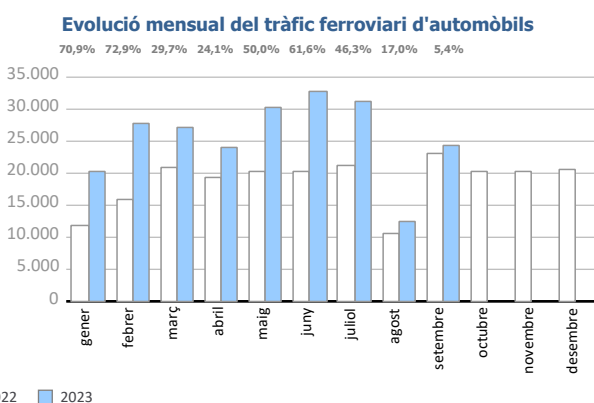
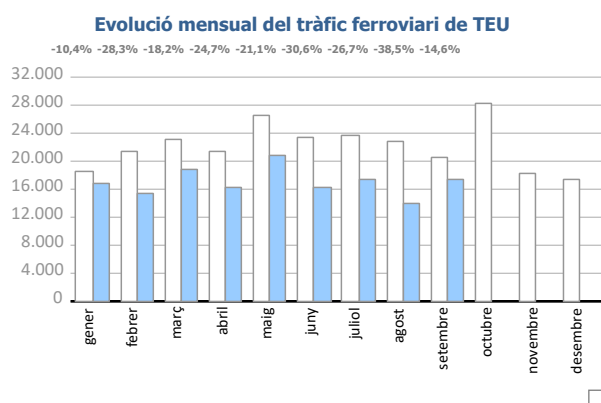
TRÀFIC DE FERROCARRIL

Evolució del tràfic ferroviari mensual. TEU

Evolució del tràfic ferroviari mensual	TEU 2022			TEU 2023			%		% s/ total tràfic port 2023
	Càrrega	Descàrrega	Total	Càrrega	Descàrrega	Total	mensual	acumulat	
gener	9.292	9.346	18.638	7.711	8.992	16.703	-10,4%	-10,4%	10,8%
febrer	11.086	10.377	21.463	6.537	8.861	15.398	-28,3%	-19,9%	10,1%
març	11.635	11.369	23.004	8.523	10.303	18.826	-18,2%	-19,3%	11,4%
abril	11.441	10.015	21.456	6.796	9.358	16.154	-24,7%	-20,7%	10,7%
maig	13.313	13.226	26.539	9.619	11.317	20.936	-21,1%	-20,8%	11,8%
juny	11.659	11.823	23.482	6.787	9.510	16.297	-30,6%	-22,5%	9,4%
juliol	11.751	11.991	23.742	6.980	10.415	17.395	-26,7%	-23,1%	10,1%
agost	11.481	11.402	22.883	5.378	8.693	14.071	-38,5%	-25,1%	8,5%
setembre	9.426	11.005	20.431	7.226	10.216	17.442	-14,6%	-24,0%	10,6%
octubre	10.791	17.416	28.207						
novembre	9.316	8.965	18.281						
desembre	7.757	9.677	17.434						
Total	128.948	136.612	265.560	65.557	87.665	153.222			10,4%

Evolució del tràfic ferroviari mensual. Automòbils

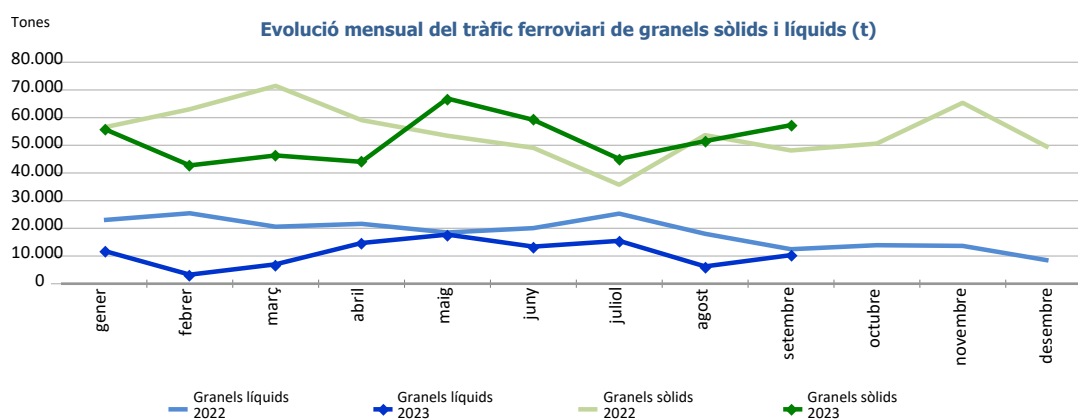
Evolució del tràfic ferroviari mensual	Automòbils 2022			Automòbils 2023			%		% s/ total tràfic port 2023
	Càrrega	Descàrrega	Total	Càrrega	Descàrrega	Total	mensual	acumulat	
gener	1.359	10.591	11.950	4.150	16.267	20.417	70,9%	70,9%	50,7%
febrer	2.174	13.813	15.987	5.096	22.553	27.649	72,9%	72,1%	43,1%
març	2.418	18.583	21.001	3.567	23.677	27.244	29,7%	53,9%	42,7%
abril	2.670	16.613	19.283	4.515	19.415	23.930	24,1%	45,5%	41,5%
maig	2.602	17.588	20.190	5.929	24.358	30.287	50,0%	46,5%	47,7%
juny	2.449	17.909	20.358	5.878	27.021	32.899	61,6%	49,3%	49,5%
juliol	2.309	19.053	21.362	6.807	24.450	31.257	46,3%	48,8%	49,3%
agost	2.620	7.962	10.582	1.982	10.394	12.376	17,0%	46,4%	32,2%
setembre	2.564	20.415	22.979	5.584	18.633	24.217	5,4%	40,7%	52,4%
octubre	1.750	18.476	20.226						
novembre	3.947	16.269	20.216						
desembre	3.619	17.133	20.752						
Total	30.481	194.405	224.886	43.508	186.768	230.276			45,7%



TRÀFIC DE FERROCARRIL

Evolució del tràfic ferroviari mensual. Grànels sòlids i líquids. Tones

Evolució del tràfic ferroviari mensual	Tones 2022			Tones 2023			%	
	Sòlids	Líquids	Total	Sòlids	Líquids	Total	mensual	acumulat
gener	56.474	23.006	79.480	55.964	11.888	67.852	-14,6%	-14,6%
febrer	63.027	25.451	88.478	42.746	3.263	46.009	-48,0%	-32,2%
març	71.467	20.589	92.056	46.334	7.014	53.348	-42,0%	-35,7%
abril	59.099	21.628	80.727	44.027	14.701	58.728	-27,3%	-33,7%
maig	53.459	18.505	71.964	66.894	17.738	84.632	17,6%	-24,7%
juny	49.089	20.079	69.168	59.200	13.398	72.598	5,0%	-20,5%
juliol	35.755	25.317	61.072	45.081	15.485	60.566	-0,8%	-18,3%
agost	53.685	18.038	71.723	51.511	6.251	57.762	-19,5%	-18,4%
setembre	48.129	12.463	60.592	57.280	10.320	67.600	11,6%	-15,7%
octubre	50.628	13.911	64.539					
novembre	65.362	13.659	79.021					
desembre	49.199	8.395	57.594					
Total	655.373	221.041	876.414	469.037	100.058	569.095		



Circulacions ferroviàries

Circulacions ferroviàries per amples (u)	Acumulat mensual		%	% sobre total acum. 2023
	2022	2023		
Ibèric	6.465	5.274	-18,4%	67,8%
UIC	223	366	64,1%	4,7%
FGC	1.855	2.137	15,2%	27,5%
Total	8.543	7.777	-9,0%	100%

